

Warmschrumpf-Endverschluss Innenraum

für Kunststoffkabel mit konzentrischem Leiter

Für den Anschluss von Kunststoffkabeln an Verteilerkabinen für Kabel mit Isolierungen aus PE und VPE und Kabelmäntel aus PVC und PE mit konzentrischem Leiter (z. B. GKN). Geeignet für Presskabelschuhe auf Aluminium- und Kupferkabeln.



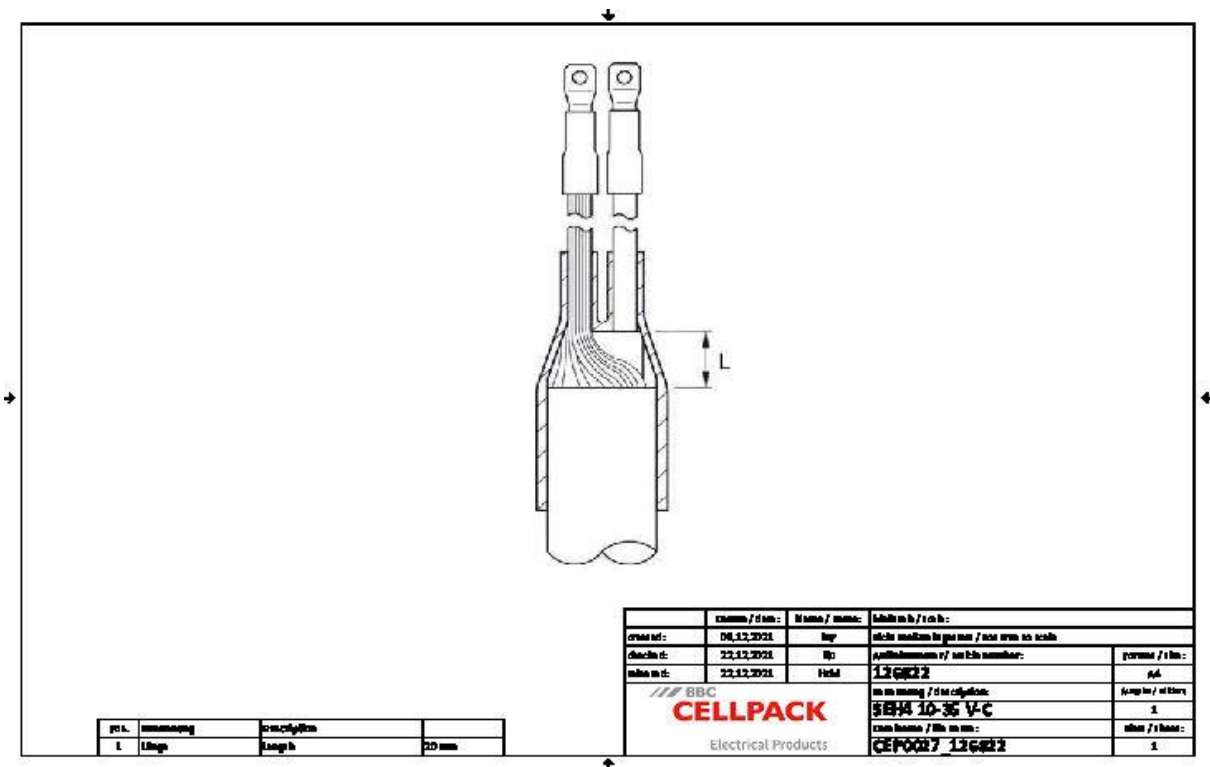
Produktbeschreibung

Artikelname	SEH4 10-35 V-C
Artikelnummer	126822
Optionales Zubehör	Presskabelschuhe (siehe Verbindungstechnik)

Eigenschaften
Kompakte Abmessungen
Großer Leitungs- und Kabelquerschnittsbereich
Beständig gegen chemische Einflüsse
Stabilisiert gegen UV-Strahlen
Frei von lackbenetzungsstörenden Substanzen
Halogenfrei
Querwasserdicht
Hohe elektrische Isolationswerte
Hohe mechanische Festigkeit
Sofort betriebsbereit

Anwendungen
Innenraum

Technische Daten



Artikelname	SEH4 10-35 V-C
Artikelnummer	126822
Spannungsebenen	U0/U (Um) 0,6/1 (1,2) kV
Prüfnormen	EN 50393
Länge L	20 mm
Nennquerschnitt Kunststoffkabel mit konzentrischem Leiter pro Ader 3x min	10 mm²
Nennquerschnitt Kunststoffkabel mit konzentrischem Leiter pro Ader 3x max	35 mm²

Logistik Daten

Artikelname	SEH4 10-35 V-C
Artikelnummer	126822
Lieferumfang	Abdichtschläuche
	Schrumpfschlauch Grün-Gelb
	Aufteilkappe
	Reinigungstuch
	Schmirgelleinen
	Montageanleitung
Haltbarkeit Zusatztexte	Unbegrenzt lagerfähig
Ursprungsland	Deutschland
Zolltarifnummer	39174000
EAN/GTIN	4010311115887

Verpackungsdaten

Alternativmengeneinheit	Beutel1	Karton
Basismenge	1	40
Basismengeneinheit	Stück	Stück
Länge (mm)	412	880
Breite (mm)	166	445
Höhe (mm)	47	390
Nettogewicht (kg)	0.094	3.76
Bruttogewicht (kg)	0.094	4.06