

Datenblatt



PD3 S 360 UP/W

Bewegungsmelder 10A, weiss

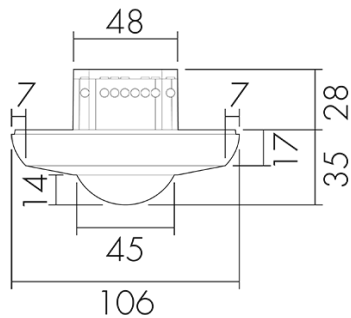
E-Nr: 535 949 028

Preis brutto exkl. MwSt.:
137.00 CHF

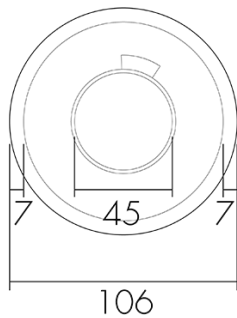
Produktbeschreibung

- Für Decken-Unterputz-Montage mit 360° Erfassungsbereich zur zuverlässigen Detektion von Bewegungen
- Passend für Einlassdosen Gr. I
- Bis zu 7 Farben verfügbar (als Bausatz bestellbar)
- Elektronische Empfindlichkeits- und Reichweiteneinstellung
- Impulsfunktion serienmässig, einstellbare Pausenzeit
- Minimaler Eigenverbrauch
- 1 Kanal für Lichtsteuerung
- Hochleistungs-Schaltrelais für alle gebräuchlichen Lastarten (inkl. EVG, LED-Betriebsgeräte)
- Einstellbar und übersteuerbar per Fernbedienung (Inklusiv Auflagefolie IR-PD 1C zur Nutzung der Fernbedienung IR-RC)
- Licht Ein/Aus für 12 h per Fernbedienung
- Abdeckclips im Lieferumfang

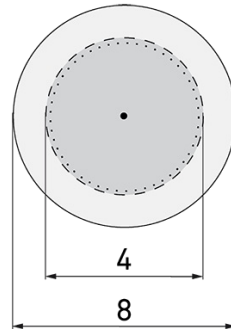
Illustrationen



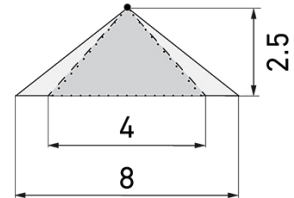
Abmessungen in mm



Erfassungsschemas



Abmessungen in m



links: Aufsicht, rechts: Seitenansicht

- Reichweite bei sitzender Tätigkeit (Präsenz)
- - - Reichweite bei direktem Draufzugehen (radial)
- Reichweite bei seitlichem Vorbeigehen (tangential)

Technische Daten PD3 S 360 UP/W

Montageeigenschaften

Montagehöhe empfohlen [m]	2.5
Montagehöhe maximum 2 [m]	10
Montagehöhe minimum [m]	2.5
Montagekategorie	Unterputz (UP)

Material und Bauform

Farbcode	RAL 9010
Farbe	Weiss
UV-Beständig	UV-stabilisiertes Polycarbonat

Elektrotechnische Eigenschaften

Anschlussart	Steckklemme
Geeignet für C-Last	ja
Netzfrequenz [Hz]	50 - 60
Spannungsart	AC
Spannungsversorgung	230 V (+/- 10 %)

Sensoreigenschaften

Ausführung	Bewegungsmelder
Erfassungswinkel [°]	360

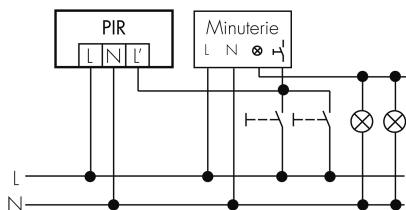
Funktionseigenschaften

Anzahl Kanäle	1
---------------	---

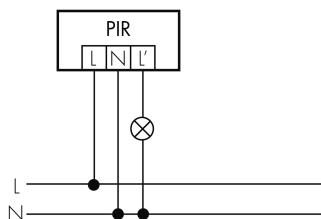
Fernbedienbar (IR)	IR-RC (Folie IR-PD 1C), IR-PD Mini
Funktionseigenschaften [Ausgang]	
Ansprechhelligkeit [lx]	5 - 2000
Impulsfunktion	ja (einstellbare Pausenzeit)
max. Einschaltstrom	800 A (max. 200 μ s)
max. Nachlaufzeit	30 min
max. Schaltleistung	2300 W ($\cos \phi=1$)
min. Nachlaufzeit	15 s
Nulldurchgangsschaltung	ja
Deklarationen	
Betriebstemperatur [°C]	-25 °C - +55 °C
Halogenfrei	ja
Schutzart [IP]	20
Schutzklasse	II

Schaltbilder

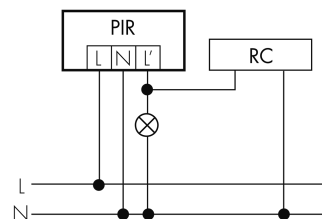
Impulsbetrieb an Treppenhausautomat



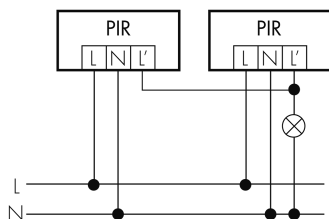
Normalbetrieb



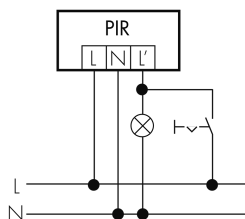
Normalbetrieb mit RC-Glied



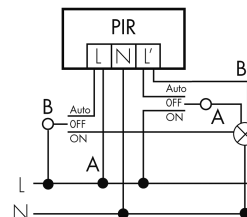
Parallelbetrieb



Dauerlichtbetrieb mit externem Schalter



Betrieb mit Drehschalter «Hand - 0 - Automat»



Zubehör PD3 S 360 UP/W



IR-RC lieferbar
IR-Fernbedienung
E-Nr: 535 949 005
Preis brutto exkl. MwSt.: 30.00 CHF



BSK-PD/W lieferbar
Ballschutzkorb Decken-Melder 360°, weiss
E-Nr: 535 998 275
Preis brutto exkl. MwSt.: 31.00 CHF



IR-PD Mini lieferbar
IR-Fernbedienung, klein
E-Nr: 535 949 035
Preis brutto exkl. MwSt.: 22.00 CHF



Color RAL NCS lieferbar
Spezialfarbe matt oder glanz
Art-Nr.: 141522
Preis brutto exkl. MwSt.: 20.00 CHF



RC-1 lieferbar
Entstörkondensator Mini
E-Nr: 535 999 097
Preis brutto exkl. MwSt.: 12.00 CHF



SCT 1 lieferbar
Treppenhausautomat
E-Nr: 533 005 486
Preis brutto exkl. MwSt.: 70.00 CHF



RC-HU lieferbar
Entstörkondensator für die Hutschiene
E-Nr: 578 500 019
Preis brutto exkl. MwSt.: 18.00 CHF



BLE-IR-Adapter lieferbar
IR-Adapter für Smartphones
E-Nr: 535 990 705
Preis brutto exkl. MwSt.: 199.00 CHF



B.E.G. One (Swisslux) App lieferbar
App zur Programmierung von B.E.G. Produkten
Art-Nr.: 169381
Preis brutto exkl. MwSt.: 0.00 CHF