

# Datenblatt



## Indoor 180 UP Kombi 2L EDI/W

Bewegungsmelder 10A, 2L Schema  
0, Design EDIZIOdue, weiss

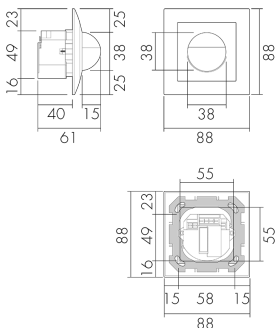
E-Nr: 535 940 225

Preis brutto exkl. MwSt.:  
215.00 CHF

## Produktbeschreibung

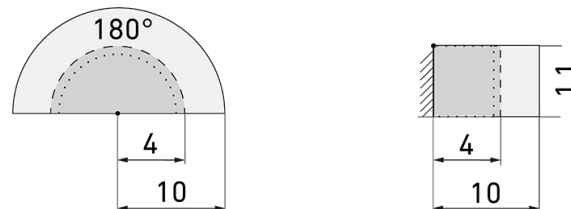
- Für Wand-Unterputz-Montage mit 180° Erfassungsbereich zur zuverlässigen Detektion von Bewegungen
- Für alle gängigen CH-Schalterprogramme
- Bis zu 7 Farben verfügbar (als Bausatz bestellbar)
- 2-Leiter-Technik für den einfachen Ersatz von Lichtschaltern im Innenbereich, kein Neutralleiter erforderlich (Achtung: für die Ansteuerung von Minuterien den Indoor 180 Minuterie verwenden)
- Integriertes Mikrofon für die Überwachung von verwinkelten Räumen
- Nachlaufzeit, Helligkeit und Geräuschempfindlichkeit stufenlos einstellbar, Mikrofon ausschaltbar
- Für Montagehöhen zwischen 1.1 - 2.2 m
- Einzigartig: Hochleistungs-Relais zum Schalten von Glüh-, Halogen-, Spar-, Leuchtstoff-Lampen und LED-Betriebsgeräten mit > 40 W

## Illustrationen



Abmessungen in mm

## Erfassungsschemas



Abmessungen in m

links: Aufsicht, rechts: Seitenansicht

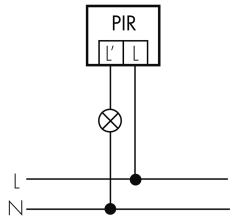
- ..... Reichweite bei sitzender Tätigkeit (Präsenz)
- - - Reichweite bei direktem Draufzugehen (radial)
- Reichweite bei seitlichem Vorbeigehen (tangential)

# Technische Daten Indoor 180 UP Kombi 2L EDI/W

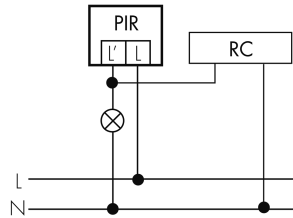
<b>Montageeigenschaften</b>	
Montagehöhe empfohlen [m]	1.1
Montagehöhe maximum 2 [m]	4
Montagehöhe minimum [m]	1.1
Montagekategorie	Unterputz (UP)
<b>Material und Bauform</b>	
Farbcode	NCS S0500N matt
Farbe	Weiss
UV-Beständig	UV-stabilisiertes Polycarbonat
<b>Elektrotechnische Eigenschaften</b>	
Anschlussart	Steckklemme
Geeignet für C-Last	ja
Netzfrequenz [Hz]	50 - 60
Spannungsart	AC
Spannungsversorgung	230 V (ohne Neutralleiter, integrierte Pufferbatterie)
<b>Sensoreigenschaften</b>	
Ausführung	Bewegungsmelder
Erfassungswinkel [°]	180
Mikrofon	ja
<b>Funktionseigenschaften</b>	
Anzahl Kanäle	1
<b>Funktionseigenschaften [Ausgang]</b>	
Ansprechhelligkeit [lx]	5 - 2000
max. Einschaltstrom	800 A (max. 200 µs)
max. Nachlaufzeit	16 min
max. Schaltleistung	2300 W (cos φ=1)
min. Nachlaufzeit	15 s
<b>Deklarationen</b>	
Betriebstemperatur [°C]	0 °C - +55 °C
Halogenfrei	ja
Schutzart [IP]	20
Schutzklasse	II

# Schaltbilder

Normalbetrieb



Normalbetrieb mit RC-Glied



## Zubehör Indoor 180 UP Kombi 2L EDI/W



**RC-HU** lieferbar  
Entstörkondensator für die Hutschiene  
E-Nr: 578 500 019  
Preis brutto exkl. MwSt.: 18.00 CHF