

Datenblatt



PD2 S 180 UP 12-48V SID/W

Präsenzmelder 12V-24V-48V,
Design Sidus, weiss

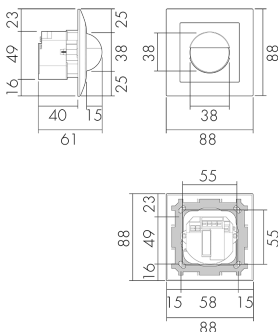
E-Nr: 535 934 026

Preis brutto exkl. MwSt.:
210.00 CHF

Produktbeschreibung

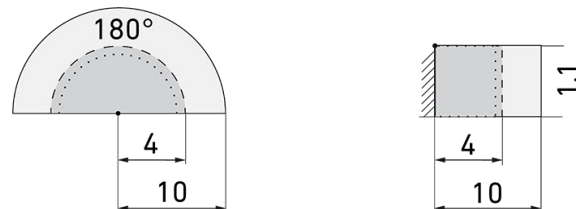
- Für Wand-Unterputz-Montage mit 180° Erfassungsbereich zur zuverlässigen Detektion von Bewegungen
- Für alle gängigen CH-Schalterprogramme
- Bis zu 7 Farben verfügbar (als Bausatz bestellbar)
- Sofort betriebsbereit dank Werksvoreinstellung
- Funktion Halbautomatik (manuell Ein/automatisch Aus) für maximierte Energieeinsparung
- Für Montagehöhen zwischen 1.1 - 2.2 m
- Minimaler Eigenverbrauch
- 2 Kanäle (Reedrelais geräuschlos) für die Steuerung von Licht und HLK (Heizung, Lüftung, Klima)
- Einstellbar und übersteuerbar per Fernbedienung (Inklusiv Funktionsfolie IR-PD zur Nutzung der Fernbedienung IR-RC)

Illustrationen



Abmessungen in mm

Erfassungsschemas



Abmessungen in m

links: Aufsicht, rechts: Seitenansicht

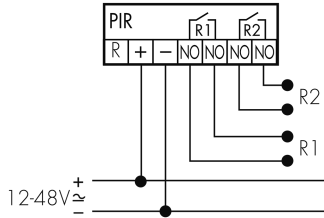
- Reichweite bei sitzender Tätigkeit (Präsenz)
- - - Reichweite bei direktem Draufzugehen (radial)
- Reichweite bei seitlichem Vorbeigehen (tangential)

Technische Daten PD2 S 180 UP 12-48V SID/W

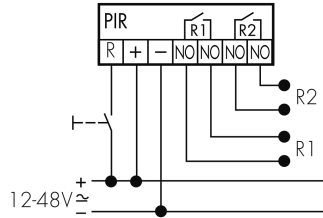
Montageeigenschaften	
Montagehöhe empfohlen [m]	1.1
Montagehöhe maximum 2 [m]	4
Montagehöhe minimum [m]	1.1
Montagekategorie	Unterputz (UP)
Material und Bauform	
Farbcode	RAL 9003 matt
Farbe	Weiss matt
UV-Beständig	UV-stabilisiertes Polycarbonat
Elektrotechnische Eigenschaften	
Anschlussart	Steckklemme
Spannungsart	AC/DC
Spannungsversorgung	12 - 48 V
Sensoreigenschaften	
Ausführung	Präsenzmelder
Erfassungswinkel [°]	180
Funktionseigenschaften	
Anzahl Kanäle	2
Fernbedienbar (IR)	IR-RC (Folie IR-PD), IR-PD Mini
Funktionseigenschaften [Ausgang]	
Ansprechelligkeit [lx]	5 - 2000
Halbautomatik	ja
Impulsfunktion	ja (einstellbare Pausenzeit)
max. Nachlaufzeit	30 min
max. Schaltleistung	4.8 W (cos ϕ =1)
min. Nachlaufzeit	15 s
Potentialfrei	ja
Funktionseigenschaften [Eingang]	
Slaveeingang	ja
Tastereingang	ja
Deklarationen	
Betriebstemperatur [°C]	-25 °C - +55 °C
Halogenfrei	ja
Schutzart [IP]	20
Schutzklasse	II

Schaltbilder

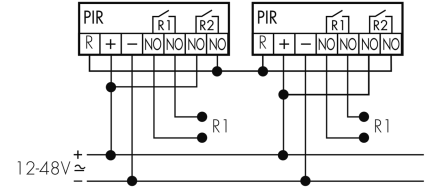
Normalbetrieb



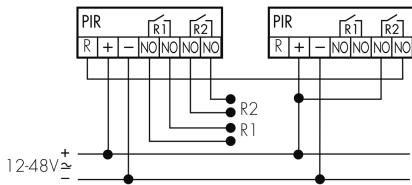
Normalbetrieb mit externem Taster



Master-Master-Betrieb



Master-Slave-Betrieb (Master im Slave-Betrieb)



Zubehör PD2 S 180 UP 12-48V SID/W



IR-RC lieferbar
 IR-Fernbedienung
 E-Nr: 535 949 005
 Preis brutto exkl. MwSt.: 30.00 CHF



IR-PD Mini lieferbar
 IR-Fernbedienung, klein
 E-Nr: 535 949 035
 Preis brutto exkl. MwSt.: 22.00 CHF



BLE-IR-Adapter lieferbar
 IR-Adapter für Smartphones
 E-Nr: 535 990 705
 Preis brutto exkl. MwSt.: 199.00 CHF



B.E.G. One (Swisslux) App lieferbar
 App zur Programmierung von B.E.G. Produkten
 Art-Nr.: 169381
 Preis brutto exkl. MwSt.: 0.00 CHF