

# Datenblatt



## PD2 S 180 C 12-48V KAL/W

Präsenzmelder 12V-24V-48V,  
Design Kallysto, weiss

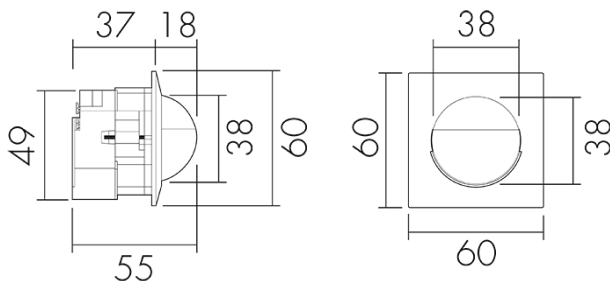
E-Nr: 535 954 003

Preis brutto exkl. MwSt.:  
208.45 CHF

## Produktbeschreibung

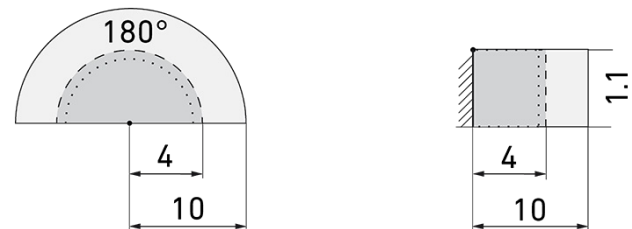
- Für den Einsatz in Schalterkombinationen mit 180° Erfassungsbereich zur zuverlässigen Detektion von Bewegungen
- Bis zu 7 Farben verfügbar (als Bausatz bestellbar)
- Sofort betriebsbereit dank Werksvoreinstellung
- Funktion Halbautomatik (manuell Ein/automatisch Aus) für maximierte Energieeinsparung
- Für Montagehöhen zwischen 1.1 - 2.2 m
- Minimaler Eigenverbrauch
- 2 Kanäle (Reedrelais geräuschlos) für die Steuerung von Licht und HLK (Heizung, Lüftung, Klima)
- Einstellbar und übersteuerbar per Fernbedienung (Inklusiv Funktionsfolie IR-PD zur Nutzung der Fernbedienung IR-RC)

## Illustrationen



Abmessungen in mm

## Erfassungsschemas



Abmessungen in m

links: Aufsicht, rechts: Seitenansicht

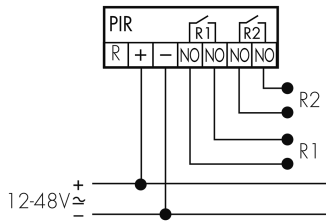
- ..... Reichweite bei sitzender Tätigkeit (Präsenz)
- - - Reichweite bei direktem Draufzugehen (radial)
- Reichweite bei seitlichem Vorbeigehen (tangential)

# Technische Daten PD2 S 180 C 12-48V KAL/W

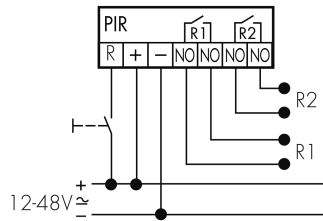
<b>Montageeigenschaften</b>	
Montagehöhe empfohlen [m]	1.1
Montagehöhe maximum 2 [m]	4
Montagehöhe minimum [m]	1.1
Montagekategorie	Bausatz
<b>Material und Bauform</b>	
Farbe	Weiss
UV-Beständig	UV-stabilisiertes Polycarbonat
<b>Elektrotechnische Eigenschaften</b>	
Anschlussart	Steckklemme
Spannungsart	AC/DC
Spannungsversorgung	12 - 48 V
<b>Sensoreigenschaften</b>	
Ausführung	Präsenzmelder
Erfassungswinkel [°]	180
<b>Funktionseigenschaften</b>	
Anzahl Kanäle	2
Fernbedienbar (IR)	IR-RC (Folie IR-PD), IR-PD Mini
<b>Funktionseigenschaften [Ausgang]</b>	
Ansprechelligkeit [lx]	5 - 2000
Halbautomatik	ja
Impulsfunktion	ja (einstellbare Pausenzeit)
max. Nachlaufzeit	30 min
max. Schaltleistung	4.8 W (cos $\phi$ =1)
min. Nachlaufzeit	15 s
Potentialfrei	ja
<b>Funktionseigenschaften [Eingang]</b>	
Slaveeingang	ja
Tastereingang	ja
<b>Deklarationen</b>	
Betriebstemperatur [°C]	-25 °C - +55 °C
Halogenfrei	ja
Schutzart [IP]	20
Schutzklasse	II

# Schaltbilder

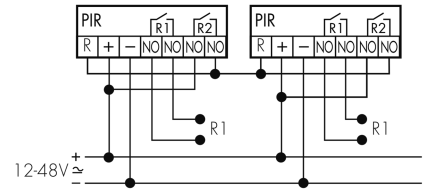
Normalbetrieb



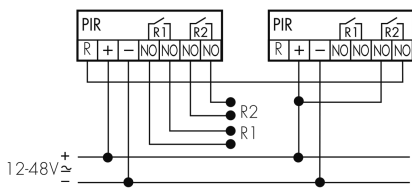
Normalbetrieb mit externem Taster



Master-Master-Betrieb



Master-Slave-Betrieb (Master im Slave-Betrieb)



## Zubehör PD2 S 180 C 12-48V KAL/W



**IR-RC** lieferbar  
 IR-Fernbedienung  
 E-Nr: 535 949 005  
 Preis brutto exkl. MwSt.: 30.00 CHF



**IR-PD Mini** lieferbar  
 IR-Fernbedienung, klein  
 E-Nr: 535 949 035  
 Preis brutto exkl. MwSt.: 22.00 CHF



**BLE-IR-Adapter** lieferbar  
 IR-Adapter für Smartphones  
 E-Nr: 535 990 705  
 Preis brutto exkl. MwSt.: 199.00 CHF



**B.E.G. One (Swisslux) App** lieferbar  
 App zur Programmierung von B.E.G. Produkten  
 Art-Nr.: 169381  
 Preis brutto exkl. MwSt.: 0.00 CHF