

Datenblatt



PD4 S 360 DE/W

Bewegungsmelder 10A, weiss

E-Nr: 535 969 048

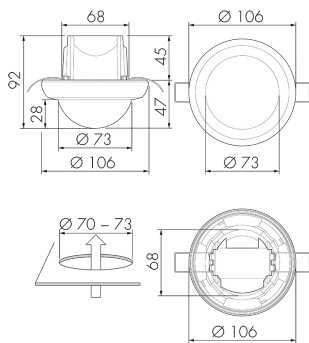
Preis brutto exkl. MwSt.:

172.00 CHF

Produktbeschreibung

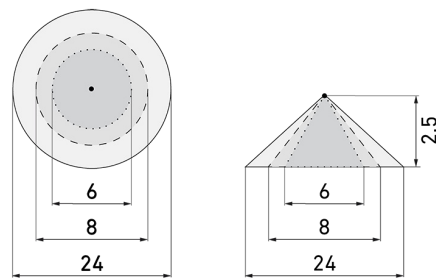
- Für den Einbau in Hohldecken mit 360° Erfassungsbereich zur zuverlässigen Detektion von Bewegungen, sehr grosse Reichweite
- Zeitsparende Montage dank Federbefestigung
- Bis zu 7 Farben verfügbar (als Bausatz bestellbar)
- Elektronische Empfindlichkeits- und Reichweiteneinstellung
- Impulsfunktion serienmässig, einstellbare Pausenzeit
- Minimaler Eigenverbrauch
- 1 Kanal für Lichtsteuerung
- Hochleistungs-Schaltrelais für alle gebräuchlichen Lastarten (inkl. EVG, LED-Betriebsgeräte)
- Einstellbar und übersteuerbar per Fernbedienung (Inklusiv Auflagefolie IR-PD 1C zur Nutzung der Fernbedienung IR-RC)
- Licht Ein/Aus für 12 h per Fernbedienung
- Abdeckclips im Lieferumfang

Illustrationen



Abmessungen in mm

Erfassungsschemas



Abmessungen in m

links: Aufsicht, rechts: Seitenansicht

- Reichweite bei sitzender Tätigkeit (Präsenz)
- - - Reichweite bei direktem Draufzugesen (radial)
- Reichweite bei seitlichem Vorbeigehen (tangential)

Technische Daten PD4 S 360 DE/W

Montageeigenschaften	
Montagehöhe empfohlen [m]	2.5
Montagehöhe maximum 2 [m]	10
Montagehöhe minimum [m]	2.5
Montagekategorie	Einbau (EB)
Material und Bauform	
Bohrloch [mm]	73
Farbcode	RAL 9010
Farbe	Weiss
UV-Beständig	UV-stabilisiertes Polycarbonat
Elektrotechnische Eigenschaften	
Anschlussart	Steckklemme
Geeignet für C-Last	ja
Netzfrequenz [Hz]	50 - 60
Spannungsart	AC
Spannungsversorgung	230 V (+/- 10 %)
Sensoreigenschaften	
Ausführung	Bewegungsmelder
Erfassungswinkel [°]	360

Funktionseigenschaften

Datenblatt PD4 S 360 DE/W

Seite 2 / 4

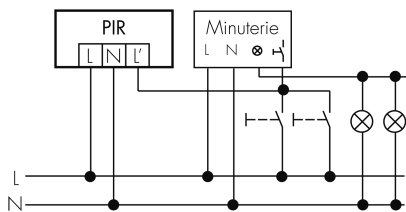
Druckdatum: 08.05.2023 08:44

Swisslux AG
 Industriestrasse 8, 8618 Oetwil am See
 Tel.: +41 43 844 80 80 Fax: +41 43 844 80 81
 Technik-Hotline: +41 43 844 80 77
 info@swisslux.ch, /www.swisslux.ch

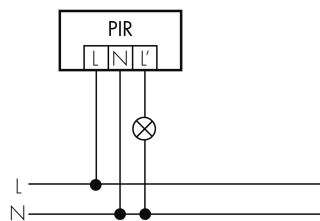
Anzahl Kanäle	1
Fernbedienbar (IR)	IR-RC (Folie IR-PD 1C), IR-PD Mini
Funktionseigenschaften [Ausgang]	
Ansprechhelligkeit [lx]	5 - 2000
Impulsfunktion	ja (einstellbare Pausenzeit)
max. Einschaltstrom	800 A (max. 200 μ s)
max. Nachlaufzeit	30 min
max. Schaltleistung	2300 W ($\cos \phi=1$)
min. Nachlaufzeit	30 s
Deklarationen	
Betriebstemperatur [°C]	-25 °C - +55 °C
Halogenfrei	ja
Schutzart [IP]	23
Schutzklasse	II

Schaltbilder

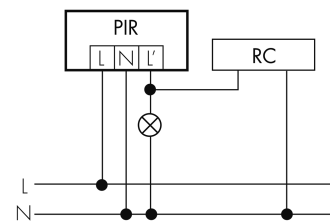
Impulsbetrieb an Treppenhausautomat



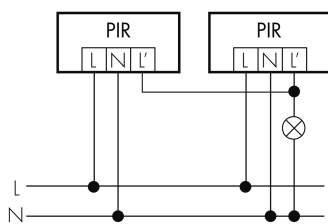
Normalbetrieb



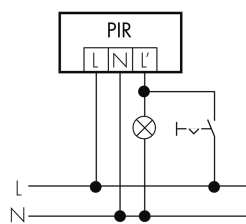
Normalbetrieb mit RC-Glied



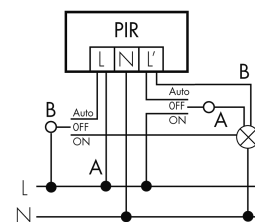
Parallelbetrieb



Dauerlichtbetrieb mit externem Schalter



Betrieb mit Drehschalter «Hand - 0 - Automat»



Zubehör PD4 S 360 DE/W



IR-RC lieferbar
IR-Fernbedienung
E-Nr.: 535 949 005
Preis brutto exkl. MwSt.: 30.00 CHF



IR-PD Mini lieferbar
IR-Fernbedienung, klein
E-Nr.: 535 949 035
Preis brutto exkl. MwSt.: 22.00 CHF



Color RAL NCS lieferbar
Spezialfarbe matt oder glanz
Art-Nr.: 141522
Preis brutto exkl. MwSt.: 20.00 CHF



RC-1 lieferbar
Entstörkondensator Mini
E-Nr.: 535 999 097
Preis brutto exkl. MwSt.: 12.00 CHF



RC-HU lieferbar
Entstörkondensator für die Hutschiene
E-Nr.: 578 500 019
Preis brutto exkl. MwSt.: 18.00 CHF



BLE-IR-Adapter lieferbar
IR-Adapter für Smartphones
E-Nr.: 535 990 705
Preis brutto exkl. MwSt.: 199.00 CHF



B.E.G. One (Swisslux) App lieferbar
App zur Programmierung von B.E.G.
Produkten
Art-Nr.: 169381
Preis brutto exkl. MwSt.: 0.00 CHF