

# Datenblatt



PD9 S 360 LC/W

Bewegungsmelder 10A, weiss

E-Nr: 535 989 348

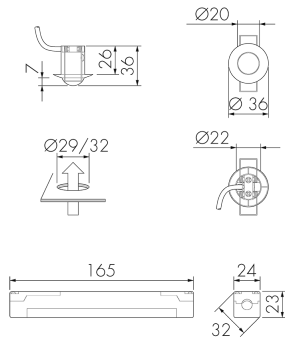
Preis brutto exkl. MwSt.:

145.00 CHF

## Produktbeschreibung

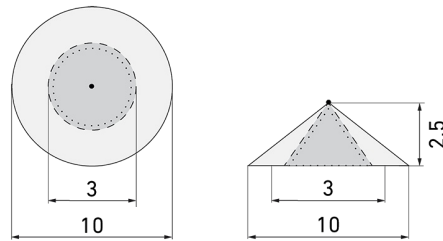
- Für den flexiblen Einbau in Decken, Leuchtgehäuse, Schränke etc. mit 360° Erfassungsbereich für die zuverlässige Detektion von Bewegungen
- Bis zu 7 Farben verfügbar (als Bausatz bestellbar)
- Elektronische Empfindlichkeits- und Reichweiteneinstellung
- Impulsfunktion serienmässig, einstellbare Pausenzeit
- Minimaler Eigenverbrauch
- 1 Kanal für Lichtsteuerung
- Hochleistungs-Schaltrelais für alle gebräuchlichen Lastarten (inkl. EVG, LED-Betriebsgeräte)
- Einstellbar und übersteuerbar per Fernbedienung (Inklusiv Auflagefolie IR-PD 1C zur Nutzung der Fernbedienung IR-RC)
- Licht Ein/Aus für 12 h per Fernbedienung
- Abdeckclips im Lieferumfang
- Verbindungskabel ca. 50 cm

## Illustrationen



Abmessungen in mm

## Erfassungsschemas



Abmessungen in m

links: Aufsicht, rechts: Seitenansicht

- ..... Reichweite bei sitzender Tätigkeit (Präsenz)
- - - Reichweite bei direktem Draufzugehen (radial)
- Reichweite bei seitlichem Vorbeigehen (tangential)

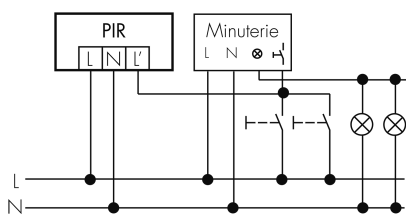
## Technische Daten PD9 S 360 LC/W

Montageeigenschaften	
Montagehöhe empfohlen [m]	2.5
Montagehöhe maximum 2 [m]	5
Montagehöhe minimum [m]	2.5
Montagekategorie	Einbau (EB)
Material und Bauform	
Bohrloch [mm]	29
Bohrloch mit Leistungsteil [mm]	32
Farbe	Weiss
UV-Beständig	UV-stabilisiertes Polycarbonat
Elektrotechnische Eigenschaften	
Anschlussart	Steckklemme
Geeignet für C-Last	ja
Netzfrequenz [Hz]	50 - 60
Spannungsart	AC
Spannungsversorgung	230 V (+/- 10 %)
Sensoreigenschaften	
Ausführung	Bewegungsmelder
Erfassungswinkel [°]	360
Funktionseigenschaften	

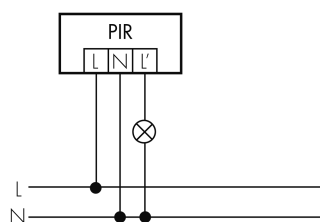
Anzahl Kanäle	1
Fernbedienbar (IR)	IR-RC (Folie IR-PD 1C), IR-PD Mini
<b>Funktionseigenschaften [Ausgang]</b>	
Ansprechhelligkeit [lx]	5 - 2000
Impulsfunktion	ja (einstellbare Pausenzeit)
max. Einschaltstrom	80 A
max. Nachlaufzeit	30 min
max. Schaltleistung	2300 W (cos $\phi=1$ )
min. Nachlaufzeit	15 s
<b>Deklarationen</b>	
Betriebstemperatur [°C]	-25 °C - +55 °C
Halogenfrei	ja
Schutzart [IP]	20
Schutzklasse	II

## Schaltbilder

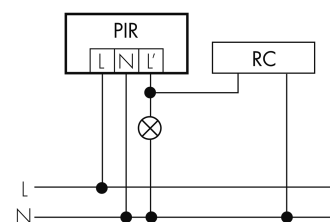
**Impulsbetrieb an Treppenhausautomat**



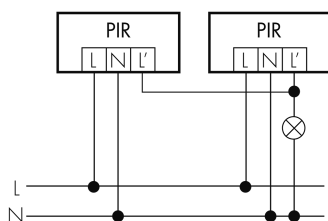
**Normalbetrieb**



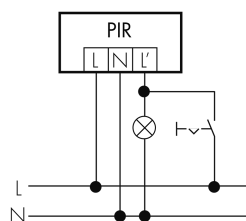
**Normalbetrieb mit RC-Glied**



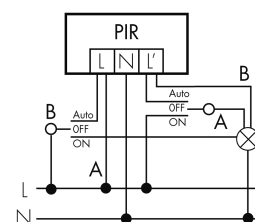
**Parallelbetrieb**



**Dauerlichtbetrieb mit externem Schalter**



**Betrieb mit Drehschalter «Hand - 0 - Automat»**



## Zubehör PD9 S 360 LC/W



**IR-RC** lieferbar  
IR-Fernbedienung  
E-Nr: 535 949 005  
Preis brutto exkl. MwSt.: 30.00 CHF



**IR-PD Mini** lieferbar  
IR-Fernbedienung, klein  
E-Nr: 535 949 035  
Preis brutto exkl. MwSt.: 22.00 CHF



**Color RAL NCS** lieferbar  
Spezialfarbe matt oder glanz  
Art-Nr.: 141522  
Preis brutto exkl. MwSt.: 20.00 CHF



**VK-PD9-Master-LC-5M** lieferbar  
Verlängerungskabel zu Sensorkopf 5 Meter  
E-Nr: 535 999 697  
Preis brutto exkl. MwSt.: 10.00 CHF



**VK-PD9-Master-LC-10M** lieferbar  
Verlängerungskabel zu Sensorkopf 10 Meter  
E-Nr: 535 999 797  
Preis brutto exkl. MwSt.: 14.00 CHF



**RC-1** lieferbar  
Entstörkondensator Mini  
E-Nr: 535 999 097  
Preis brutto exkl. MwSt.: 12.00 CHF



**RC-HU** lieferbar  
Entstörkondensator für die Hutschiene  
E-Nr: 578 500 019  
Preis brutto exkl. MwSt.: 18.00 CHF



**AC-PD9 SPEZ** lieferbar  
Abdeckclip zu PD9 Spezial  
Art-Nr.: 142468  
Preis brutto exkl. MwSt.: 0.00 CHF



**AC-PD9 180** lieferbar  
Abdeckclip zu PD9 180°  
Art-Nr.: 142540  
Preis brutto exkl. MwSt.: 0.00 CHF



**EBG LUMINA TU-90** lieferbar  
Einbaugehäuse Beton LUMINA mit Tunnel 90 mm  
E-Nr: 920 992 009  
Preis brutto exkl. MwSt.: 0.00 CHF



**DK-EBG LUMINA 32** lieferbar  
Deckel 32 mm zu Einbaugehäuse Beton LUMINA  
E-Nr: 920 994 329  
Preis brutto exkl. MwSt.: 0.00 CHF



**BLE-IR-Adapter** lieferbar  
IR-Adapter für Smartphones  
E-Nr: 535 990 705  
Preis brutto exkl. MwSt.: 199.00 CHF



**B.E.G. One (Swisslux) App** lieferbar  
App zur Programmierung von B.E.G. Produkten  
Art-Nr.: 169381  
Preis brutto exkl. MwSt.: 0.00 CHF