

Datenblatt



Indoor 180 C Kombi STAD/W

Bewegungsmelder 10A, Design STANDARDdue, weiss

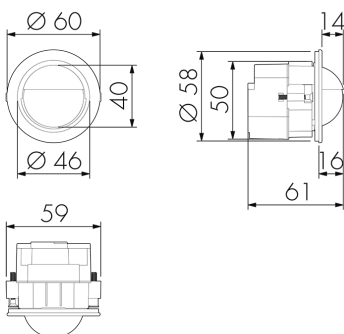
E-Nr: 535 950 017

Preis brutto exkl. MwSt.:
173.55 CHF

Produktbeschreibung

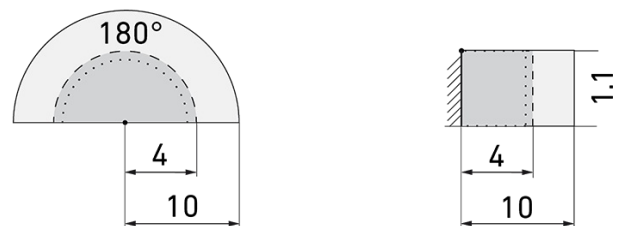
- Für den Einsatz in Schalterkombinationen mit 180° Erfassungsbereich zur zuverlässigen Detektion von Bewegungen
- Bis zu 7 Farben verfügbar (als Bausatz bestellbar)
- Integriertes Mikrofon für die Überwachung von verwinkelten Räumen
- Nachlaufzeit, Helligkeit und Geräuschempfindlichkeit stufenlos einstellbar, Mikrofon ausschaltbar
- Für Montagehöhen zwischen 1.1 - 2.2 m
- 1 Kanal für Lichtsteuerung
- Hochleistungs-Schaltrelais für alle gebräuchlichen Lastarten (inkl. EVG, LED-Betriebsgeräte)

Illustrationen



Abmessungen in mm

Erfassungsschemas



Abmessungen in m

links: Aufsicht, rechts: Seitenansicht

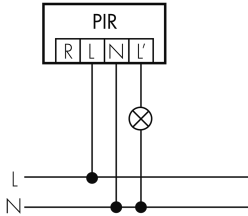
- Reichweite bei sitzender Tätigkeit (Präsenz)
- - - Reichweite bei direktem Draufzugehen (radial)
- Reichweite bei seitlichem Vorbeigehen (tangential)

Technische Daten Indoor 180 C Kombi STAD/W

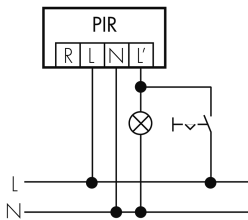
| | |
|---|--------------------------------|
| Montageeigenschaften | |
| Montagehöhe empfohlen [m] | 1.1 |
| Montagehöhe maximum 2 [m] | 4 |
| Montagehöhe minimum [m] | 1.1 |
| Montagekategorie | Bausatz |
| Material und Bauform | |
| Bohrloch [mm] | 58 |
| Farbe | Weiss |
| UV-Beständig | UV-stabilisiertes Polycarbonat |
| Elektrotechnische Eigenschaften | |
| Anschlussart | Steckklemme |
| Geeignet für C-Last | ja |
| Netzfrequenz [Hz] | 50 - 60 |
| Spannungsart | AC |
| Spannungsversorgung | 230 V (+/- 10 %) |
| Sensoreigenschaften | |
| Ausführung | Bewegungsmelder |
| Erfassungswinkel [°] | 180 |
| Mikrofon | ja |
| Funktionseigenschaften | |
| Anzahl Kanäle | 1 |
| Funktionseigenschaften [Ausgang] | |
| Ansprechelligkeit [lx] | 5 - 2000 |
| Impulsfunktion | ja (einstellbare Pausenzeit) |
| max. Einschaltstrom | 800 A (max. 200 µs) |
| max. Nachlaufzeit | 16 min |
| max. Schaltleistung | 2300 W (cos φ=1) |
| min. Nachlaufzeit | 15 s |
| Funktionseigenschaften [Eingang] | |
| Tastereingang | ja |
| Deklarationen | |
| Betriebstemperatur [°C] | -25 °C - +55 °C |
| Halogenfrei | ja |
| Schutzart [IP] | 20 |
| Schutzklasse | II |

Schaltbilder

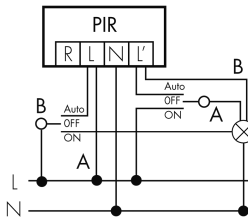
Normalbetrieb



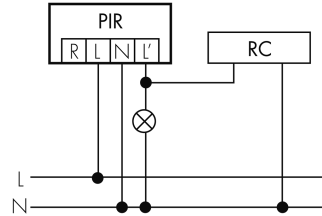
Dauerlichtbetrieb mit externem Schalter



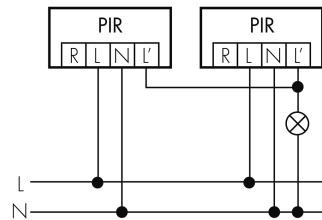
Betrieb mit Drehschalter «Hand - 0 - Automat»



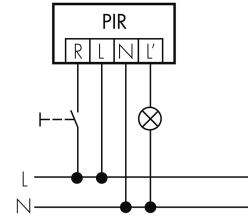
Normalbetrieb mit RC-Glied



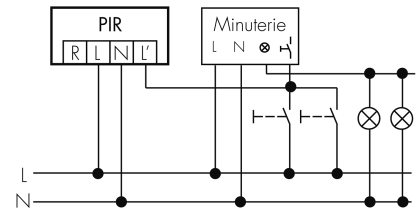
Parallelbetrieb



Normalbetrieb mit externem Taster



Impulsbetrieb an Treppenhausautomat



Zubehör Indoor 180 C Kombi STAD/W



RC-1 lieferbar
 Entstörkondensator Mini
 E-Nr: 535 999 097
 Preis brutto exkl. MwSt.: 12.00 CHF



RC-HU lieferbar
 Entstörkondensator für die Hutschiene
 E-Nr: 578 500 019
 Preis brutto exkl. MwSt.: 18.00 CHF