

# Datenblatt

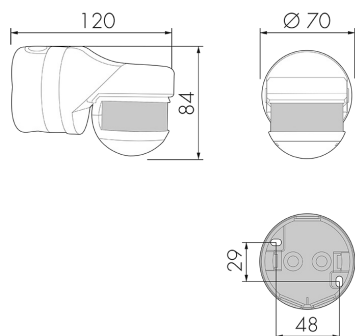


RC-plus next N 130/W  
Bewegungsmelder 13A, weiss  
E-Nr: 535 948 405  
Preis brutto exkl. MwSt.:  
137.00 CHF

## Produktbeschreibung

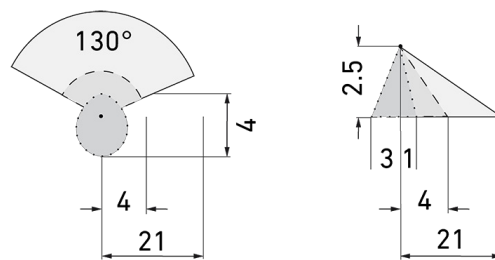
- Wand- oder Deckenmontage möglich (Ausseneckmontage mit Zubehör)
- Mit 130° Erfassungsbereich und 360° Unterkriechschutz für die Überwachung von schmalen Grundstücken, Wegen, Zufahrten, Hauseingängen etc.
- Kabeleinführung von oben, unten und hinten möglich
- Impulsfunktion serienmässig
- Hohe Reichweite und Empfindlichkeit (Reichweite zwischen 5 und 21 m stufenlos einstellbar)
- Licht ein- bzw. ausschaltbar über Fernbedienung
- Dynamische Nachlaufzeitanpassung für zusätzliche Stromersparnis
- Hochleistungs-Schaltrelais für alle gebräuchlichen Lastarten (inkl. EVG, LED-Betriebsgeräte)
- 17 Programme einstellbar mit Fernbedienung IR-RC
- Fernsteuerung deaktivierbar (Sabotageschutz)

## Illustrationen



Abmessungen in mm

## Erfassungsschemas



Abmessungen in m

links: Aufsicht, rechts: Seitenansicht

- ..... Unterkriechschutz
- - - Reichweite bei direktem Draufzugehen (radial)
- Reichweite bei seitlichem Vorbeigehen (tangential)

## Technische Daten RC-plus next N 130/W

Montageeigenschaften	
Montagehöhe empfohlen [m]	2.5
Montagehöhe maximum 2 [m]	10
Montagehöhe minimum [m]	2.5
Montagekategorie	Aufputz Nass (NAP)
Material und Bauform	
Farbcode	RAL 9010
Farbe	Weiss
UV-Beständig	UV-stabilisiertes Polycarbonat
Elektrotechnische Eigenschaften	
Anschlussart	Schraubklemme
Geeignet für C-Last	ja
Netzfrequenz [Hz]	50 - 60
Spannungsart	AC
Spannungsversorgung	230 V (+/- 10 %)
Sensoreigenschaften	
Ansprechempfindlichkeit einstellbar	ja
Ausführung	Bewegungsmelder
Erfassungswinkel [°]	130
Funktionseigenschaften	
Anzahl Kanäle	1

Fernbedienbar (IR) IR-RC, IR-RC Mini

**Funktionseigenschaften [Ausgang]**

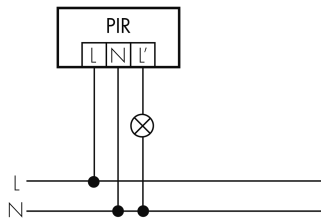
Ansprechelligkeit [lx]	5 - 2000
Impulsfunktion	ja (einstellbare Pausenzeit)
max. Einschaltstrom	800 A (max. 200 $\mu$ s)
max. Nachlaufzeit	16 min
max. Schaltleistung	3000 W ( $\cos \phi=1$ )
min. Nachlaufzeit	15 s

**Deklarationen**

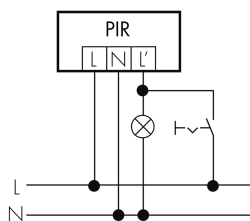
Betriebstemperatur [°C]	-25 °C - +55 °C
Halogenfrei	ja
Schutzart [IP]	54
Schutzklasse	II

## Schaltbilder

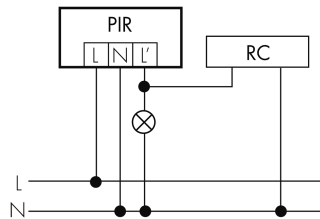
**Normalbetrieb**



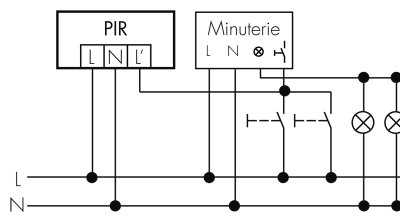
**Dauerlichtbetrieb mit externem Schalter**



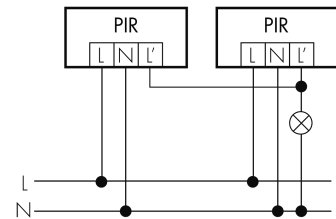
**Normalbetrieb mit RC-Glied**



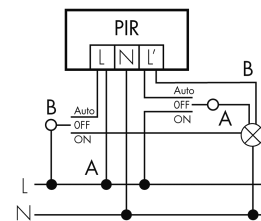
**Impulsbetrieb an Treppenhauselevator**



**Parallelbetrieb**



**Betrieb mit Drehschalter «Hand - 0 - Automat»**



## Zubehör RC-plus next N 130/W



**IR-RC** lieferbar  
IR-Fernbedienung  
E-Nr: 535 949 005  
Preis brutto exkl. MwSt.: 30.00 CHF



**IR-RC Mini** lieferbar  
IR-Fernbedienung, klein  
E-Nr: 535 949 025  
Preis brutto exkl. MwSt.: 22.00 CHF



**RC-1** lieferbar  
Entstörkondensator Mini  
E-Nr: 535 999 097  
Preis brutto exkl. MwSt.: 12.00 CHF



**ESA-RC-plus next/W** lieferbar  
Ausseneck-Sockel, weiss  
E-Nr: 535 999 909  
Preis brutto exkl. MwSt.: 13.00 CHF



**ESI-RC-plus next/W** lieferbar  
Inneneck-Sockel, weiss  
E-Nr: 535 998 245  
Preis brutto exkl. MwSt.: 13.00 CHF



**SCT 1** lieferbar  
Treppenhausautomat  
E-Nr: 533 005 486  
Preis brutto exkl. MwSt.: 70.00 CHF



**RC-HU** lieferbar  
Entstörkondensator für die Hutschiene  
E-Nr: 578 500 019  
Preis brutto exkl. MwSt.: 18.00 CHF



**BSK-RC/W** lieferbar  
Ballschutzkorb für Wandmontage, weiss  
E-Nr: 535 998 375  
Preis brutto exkl. MwSt.: 31.00 CHF



**BLE-IR-Adapter** lieferbar  
IR-Adapter für Smartphones  
E-Nr: 535 990 705  
Preis brutto exkl. MwSt.: 199.00 CHF



**B.E.G. One (Swisslux) App** lieferbar  
App zur Programmierung von B.E.G.  
Produkten  
Art-Nr.: 169381  
Preis brutto exkl. MwSt.: 0.00 CHF