

Datenblatt



RC-plus next N 130/B

Bewegungsmelder 13A, braun

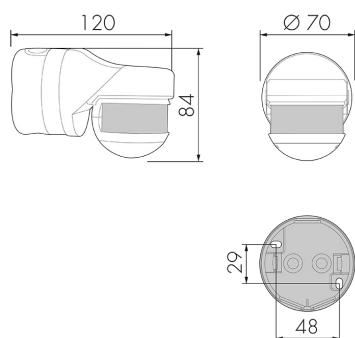
E-Nr: 535 948 495

Preis brutto exkl. MwSt.:
137.00 CHF

Produktbeschreibung

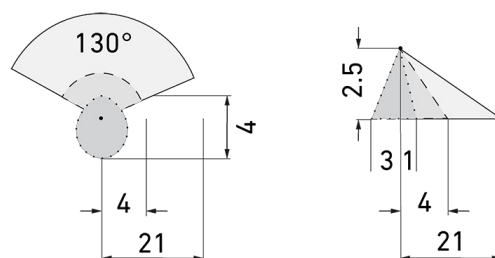
- Wand- oder Deckenmontage möglich (Ausseneckmontage mit Zubehör)
- Mit 130° Erfassungsbereich und 360° Unterkriechschutz für die Überwachung von schmalen Grundstücken, Wegen, Zufahrten, Hauseingängen etc.
- Kabeleinführung von oben, unten und hinten möglich
- Impulsfunktion serienmässig
- Hohe Reichweite und Empfindlichkeit (Reichweite zwischen 5 und 21 m stufenlos einstellbar)
- Licht ein- bzw. ausschaltbar über Fernbedienung
- Dynamische Nachlaufzeitanpassung für zusätzliche Stromersparnis
- Hochleistungs-Schaltrelais für alle gebräuchlichen Lastarten (inkl. EVG, LED-Betriebsgeräte)
- 17 Programme einstellbar mit Fernbedienung IR-RC
- Fernsteuerung deaktivierbar (Sabotageschutz)

Illustrationen



Abmessungen in mm

Erfassungsschemas



Abmessungen in m

links: Aufsicht, rechts: Seitenansicht

- Unterkriechschutz
- - - Reichweite bei direktem Draufzugehen (radial)
- Reichweite bei seitlichem Vorbeigehen (tangential)

Technische Daten RC-plus next N 130/B

Montageeigenschaften

| | |
|---------------------------|--------------------|
| Montagehöhe empfohlen [m] | 2.5 |
| Montagehöhe maximum 2 [m] | 10 |
| Montagehöhe minimum [m] | 2.5 |
| Montagekategorie | Aufputz Nass (NAP) |

Material und Bauform

| | |
|--------------|--------------------------------|
| Farbcode | RAL 8014 matt |
| Farbe | Braun |
| UV-Beständig | UV-stabilisiertes Polycarbonat |

Elektrotechnische Eigenschaften

| | |
|---------------------|------------------|
| Anschlussart | Schraubklemme |
| Geeignet für C-Last | ja |
| Netzfrequenz [Hz] | 50 - 60 |
| Spannungsart | AC |
| Spannungsversorgung | 230 V (+/- 10 %) |

Sensoreigenschaften

| | |
|-------------------------------------|-----------------|
| Ansprechempfindlichkeit einstellbar | ja |
| Ausführung | Bewegungsmelder |
| Erfassungswinkel [°] | 130 |

Funktionseigenschaften

| | |
|---------------|---|
| Anzahl Kanäle | 1 |
|---------------|---|

Fernbedienbar (IR)

IR-RC, IR-RC Mini

Funktionseigenschaften [Ausgang]

Ansprechhelligkeit [lx]

5 - 2000

Impulsfunktion

ja (einstellbare Pausenzeit)

max. Einschaltstrom

800 A (max. 200 μ s)

max. Nachlaufzeit

16 min

max. Schaltleistung

3000 W ($\cos \phi = 1$)

min. Nachlaufzeit

15 s

Deklarationen

Betriebstemperatur [°C]

-25 °C - +55 °C

Halogenfrei

ja

Schutzart [IP]

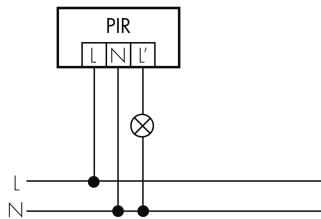
54

Schutzklasse

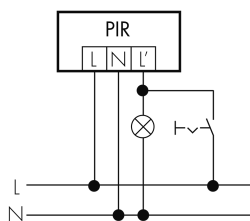
II

Schaltbilder

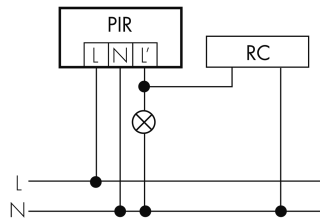
Normalbetrieb



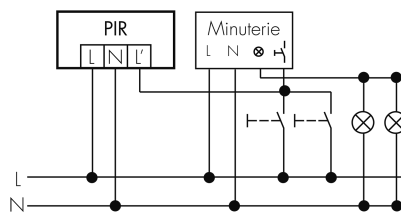
Dauerlichtbetrieb mit externem Schalter



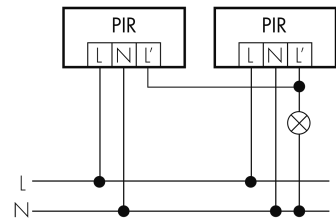
Normalbetrieb mit RC-Glied



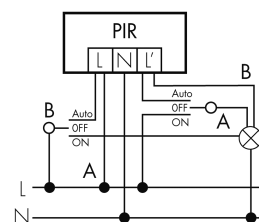
Impulsbetrieb an Treppenhausautomat



Parallelbetrieb



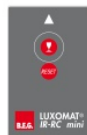
Betrieb mit Drehschalter «Hand - 0 - Automat»



Zubehör RC-plus next N 130/B



IR-RC lieferbar
IR-Fernbedienung
E-Nr: 535 949 005
Preis brutto exkl. MwSt.: 30.00 CHF



IR-RC Mini lieferbar
IR-Fernbedienung, klein
E-Nr: 535 949 025
Preis brutto exkl. MwSt.: 22.00 CHF



RC-1 lieferbar
Entstörkondensator Mini
E-Nr: 535 999 097
Preis brutto exkl. MwSt.: 12.00 CHF



ESA-RC-plus next/B lieferbar
Ausseneck-Sockel, braun
E-Nr: 535 999 999
Preis brutto exkl. MwSt.: 13.00 CHF



ESI-RC-plus next/B lieferbar
Inneneck-Sockel, braun
E-Nr: 535 998 255
Preis brutto exkl. MwSt.: 13.00 CHF



SCT 1 lieferbar
Treppenhausautomat
E-Nr: 533 005 486
Preis brutto exkl. MwSt.: 70.00 CHF



RC-HU lieferbar
Entstörkondensator für die Hutschiene
E-Nr: 578 500 019
Preis brutto exkl. MwSt.: 18.00 CHF



BSK-RC/W lieferbar
Ballschutzkorb für Wandmontage, weiss
E-Nr: 535 998 375
Preis brutto exkl. MwSt.: 31.00 CHF



BLE-IR-Adapter lieferbar
IR-Adapter für Smartphones
E-Nr: 535 990 705
Preis brutto exkl. MwSt.: 199.00 CHF



B.E.G. One (Swisslux) App lieferbar
App zur Programmierung von B.E.G. Produkten
Art-Nr.: 169381
Preis brutto exkl. MwSt.: 0.00 CHF