

# Fiche technique



**PD2 S 180 AP 12-48V SID/W**

Détecteur de présence 12V-24V-48V, design Sidus, blanc

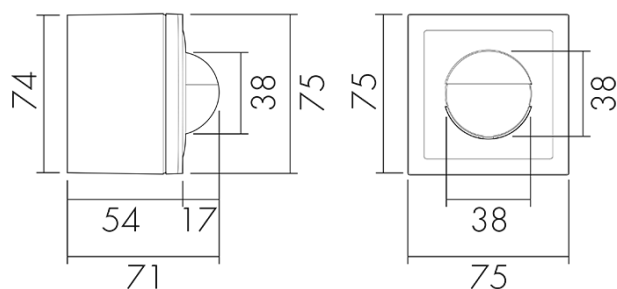
No E: 535 934 066

Prix brut TVA excl. 210.00 CHF

## Description du produit

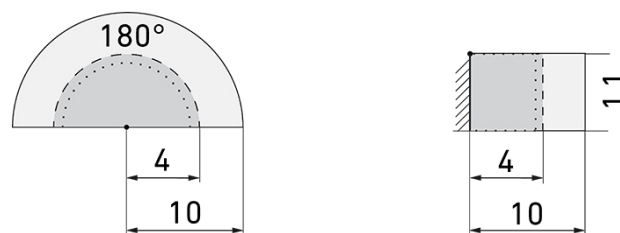
- Pour montage au mur apparent avec zone à 180° pour la détection fiable des mouvements
- Combinaison avec tous les programmes d'interrupteurs et prises de la Suisse
- Versions en couleur peuvent être commandées en système modulaire (jusqu'à 7 couleurs disponibles)
- Préreglages d'usine, prêt à fonctionner
- Mode de fonctionnement semi-automatique (allumage manuel/extinction automatique) pour économies d'énergie très élevées
- Pour hauteurs de montage de 1.1 - 2.2 m
- Faible consommation énergétique
- 2 canaux (relais Reed sans bruit) pour la commande de l'éclairage et des systèmes CVC (climat, ventilation, chauffage)
- Peut être télécommandé et téléprogrammé (Feuille de programmation IR-PD pour la télécommande IR-RC inclus)

## Illustrations



Dimensions en mm

## Schémas de détection



Dimensions en m

à gauche: vue du dessus, à droite: vue latérale

- ..... Portée pour des activités assises (présence)
- - - Portée avec une approche directe (radial)
- Portée avec une approche latérale (tangential)

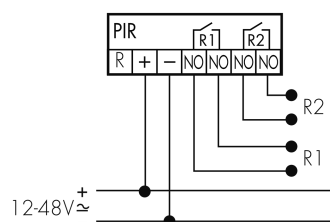
## Caractéristiques techniques PD2 S 180 AP 12-48V SID/W

Caractéristiques de montage	
Hauteur de montage recommandée [m]	1.1
Hauteur de montage max. 2 [m]	4
Hauteur de montage min. [m]	1.1
Catégorie de montage	Apparent (AP)
Matériel et type de construction	
Code couleur	RAL 9003 matt
Couleur	Blanc mat
Résistant aux UV	PC résistant aux UV
Caractéristiques électronique	
Type de raccordement	Borne enfichable
Type de tension	AC/DC
Tension d'alimentation	12 - 48 V
Caractéristiques de capteur	
Modèle	Détecteur de présence
Angle de détection [°]	180
Caractéristiques de fonction	
Quantité de canaux	2
Télécommandable (IR)	IR-RC (Feuille de programmation IR-PD), IR-PD Mini
Caractéristiques de fonction [Sortie]	
Sensibilité lumineuse [lx]	5 - 2000
Semi-automatique	oui
Fonction à impulsion	oui (durée de pause réglable)

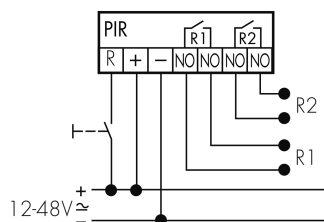
Temporisation max.	30 min
Puissance de commutation max.	4.8 W ( $\cos \phi = 1$ )
Temporisation min.	15 s
Libre de potentiel	oui
<b>Caractéristiques de fonction [Entrée]</b>	
Contact d'entrée pour slave	oui
Contact d'entrée pour bouton poussoir	oui
<b>Déclarations</b>	
Température de service [°C]	-25 °C - +55 °C
Sans halogène	oui
Indice de protection [IP]	20
Classe de protection	II

## Schémas

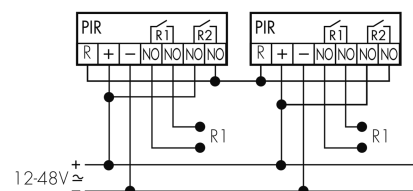
### Fonctionnement normal



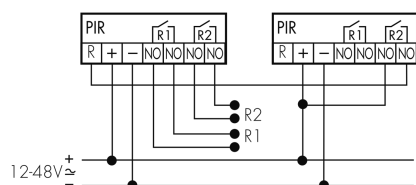
### Fonctionnement normal avec bouton externe



### Fonctionnement Master-Master



### Fonctionnement Master-Slave (Master en fonctionnement Slave)



## Accessoires PD2 S 180 AP 12-48V SID/W



**IR-RC** lieferbar  
Télécommande IR  
No E: 535 949 005  
Prix brut TVA excl. 30.00 CHF



**IR-PD Mini** lieferbar  
Télécommande IR, petite  
No E: 535 949 035  
Prix brut TVA excl. 22.00 CHF



**BLE-IR-Adapter** lieferbar  
Adaptateur IR pour Smartphone  
No E: 535 990 705  
Prix brut TVA excl. 199.00 CHF



**B.E.G. One (Swisslux) App** lieferbar  
App pour la programmation des produit  
B.E.G.  
No art.: 169381  
Prix brut TVA excl. 0.00 CHF