

## Fiche technique



### PD2 S 360 NMU Slave

Détecteur de présence Slave, sans couvercle de couleur

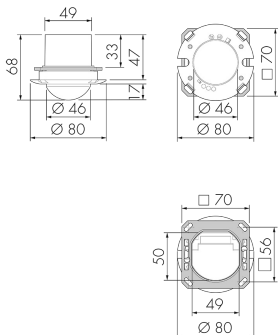
No E: 535 933 018

Prix brut TVA excl. 142.00 CHF

### Description du produit

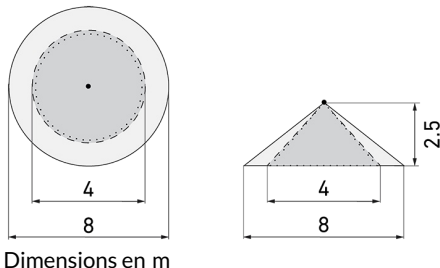
- Pour montage au plafond avec zone à 360° pour la détection fiable des mouvements (Version incolore)
- Peut également être utilisé comme générateur d'impulsions pour des minuteries, des systèmes de contrôle et des SPS
- Prêt à fonctionner, aucune possibilité de réglage
- Pour l'agrandissement bon marché de la zone d'un appareil Master
- Faible consommation énergétique
- Avec caches clipsables
- Version incolore, une bague de recouvrement (Colorset) est nécessaire en plus

## Illustrations



Dimensions en mm

## Schémas de détection



Dimensions en m

à gauche: vue du dessus, à droite: vue latérale

- ..... Portée pour des activités assises (présence)
- - - Portée avec une approche directe (radial)
- Portée avec une approche latérale (tangential)

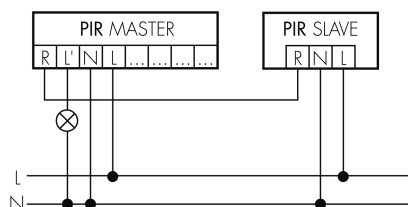
## Caractéristiques techniques PD2 S 360 NMU Slave

Caractéristiques de montage	
Hauteur de montage recommandée [m]	2.5
Hauteur de montage max. 2 [m]	10
Hauteur de montage min. [m]	2.5
Catégorie de montage	Système modulaire
Matériel et type de construction	
Couleur	n/a
Résistant aux UV	PC résistant aux UV
Caractéristiques électronique	
Type de raccordement	Borne enfichable
Fréquence secteur [Hz]	50 - 60
Type de tension	AC
Tension d'alimentation	230 V (+/- 10 %)
Caractéristiques de capteur	
Modèle	Détecteur de présence
Angle de détection [°]	360
Caractéristiques de fonction	
Quantité de canaux	1
Caractéristiques de fonction [Sortie]	
Fonction à impulsion	oui

Puissance de commutation max.	2 W ( $\cos \phi = 1$ )
Sortie de commande	Triac Remote
<b>Déclarations</b>	
Température de service [°C]	-25 °C - +55 °C
Sans halogène	oui
Indice de protection [IP]	20
Classe de protection	II

## Schémas

### Fonctionnement Master-Slave



## Accessoires PD2 S 360 NMU Slave



**BSK-PD/W** lieferbar  
Grille de protection pour détecteurs  
360°, blanc  
No E: 535 998 275  
Prix brut TVA excl. 31.00 CHF



**CSS UP/DG** lieferbar  
Couvercle de couleur pour détecteurs  
360° UP, gris foncé  
No E: 535 993 149  
Prix brut TVA excl. 5.00 CHF



**CSS UP/W** lieferbar  
Couvercle de couleur pour détecteurs  
360° UP, blanc  
No E: 535 993 109  
Prix brut TVA excl. 5.00 CHF



**CSS UP/BE** lieferbar  
Couvercle de couleur pour détecteurs  
360° UP, beige  
No E: 535 993 189  
Prix brut TVA excl. 5.00 CHF



**CSS UP/S** lieferbar  
Couvercle de couleur pour détecteurs  
360° UP, noir  
No E: 535 993 159  
Prix brut TVA excl. 5.00 CHF



**CSS UP/HG** lieferbar  
Couvercle de couleur pour détecteurs  
360° UP, gris clair  
No E: 535 993 139  
Prix brut TVA excl. 5.00 CHF



**CSS UP/B** lieferbar  
Couvercle de couleur pour détecteurs  
360° UP, marron  
No E: 535 993 199  
Prix brut TVA excl. 5.00 CHF



**CSS UP/SI** lieferbar  
Couvercle de couleur pour détecteurs  
360° UP, argent  
No E: 535 993 179  
Prix brut TVA excl. 5.00 CHF