

Fiche technique



Indoor 180 NUP Kombi FE/S

Détecteur de mouvement 10A,
noir

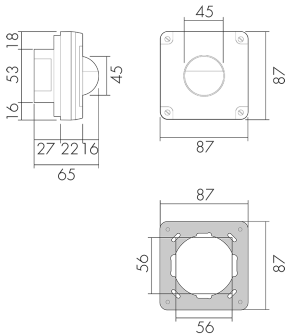
No E: 535 946 051

Prix brut TVA excl. 208.00 CHF

Description du produit

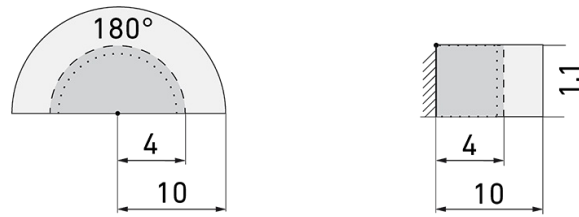
- Pour montage au mur encastré étanche (NUP) avec zone à 180° pour la détection fiable des mouvements
- Compatible avec NEVO
- Microphone incorporé pour la surveillance des locaux tortueux
- Temps de poursuite, sensibilité à la luminosité et aux bruits à réglage continu, microphone déconnectable
- Domaines d'application: pour la surveillance en extérieur, de salles de bains, de parkings souterrains etc.
- Pour hauteurs de montage de 1.1 - 2.2 m
- 1 Canal pour la commande de la lumière
- Relais de commutation haute performance pour tous les types de charges courants (ballasts électroniques, appareillages LED incl.)
- Cache clipsable pour couvrir la zone de détection verticale pour masquer les sources de brouillage au dessous de l'appareil (par ex. petits animaux, etc.)
- Protection anti-vandalisme grâce aux vis antivandale
- Versions en couleur peuvent être commandées en système modulaire (3 couleurs disponibles)

Illustrations



Dimensions en mm

Schémas de détection



Dimensions en m

à gauche: vue du dessus, à droite: vue latérale

- Portée pour des activités assises (présence)
- - - Portée avec une approche directe (radial)
- Portée avec une approche latérale (tangential)

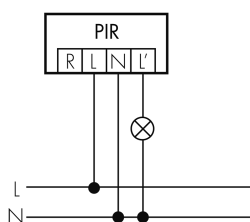
Caractéristiques techniques Indoor 180 NUP Kombi FE/S

Caractéristiques de montage	
Hauteur de montage recommandée [m]	1.1
Hauteur de montage max. 2 [m]	4
Hauteur de montage min. [m]	1.1
Catégorie de montage	Encastré étanche (NUP)
Matériel et type de construction	
Code couleur	RAL 9005
Couleur	Noir
Résistant aux UV	PC résistant aux UV
Caractéristiques électronique	
Type de raccordement	Borne enfichable
Charges capacitives	oui
Fréquence secteur [Hz]	50 - 60
Type de tension	AC
Tension d'alimentation	230 V (+/- 10%)
Caractéristiques de capteur	
Modèle	Détecteur de mouvement
Angle de détection [°]	180
Microphone	oui
Caractéristiques de fonction	
Quantité de canaux	1
Caractéristiques de fonction [Sortie]	
Sensibilité lumineuse [lx]	5 - 2000

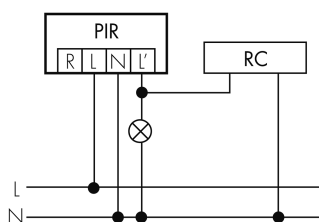
Fonction à impulsion	oui (durée de pause réglable)
Courant de démarrage max.	800 A (max. 200 μ s)
Temporisation max.	16 min
Puissance de commutation max.	2300 W ($\cos \phi=1$)
Temporisation min.	15 s
Caractéristiques de fonction [Entrée]	
Contact d'entrée pour bouton poussoir	oui
Déclarations	
Température de service [°C]	-25 °C - +55 °C
Sans halogène	oui
Indice de protection [IP]	55
Classe de protection	II

Schémas

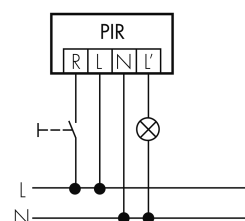
Fonctionnement normal



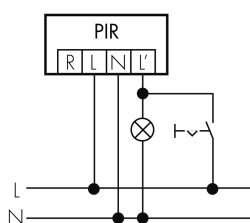
Fonctionnement normal avec circuit RC



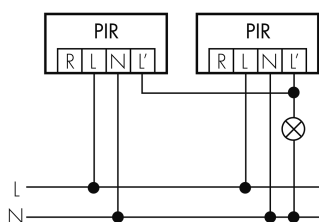
Fonctionnement normal avec bouton externe



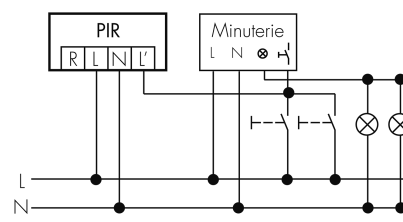
Fonctionnement en continu avec interrupteur externe



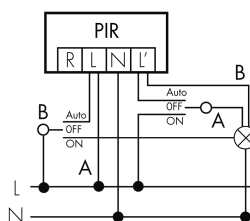
Fonctionnement en parallèle



Fonction à impulsion sur minuterie



Fonctionnement avec interrupteur rotatif «Manuel - 0 - Automatique»



Accessoires Indoor 180 NUP Kombi FE/S



RC-1 lieferbar
Circuit RC Mini
No E: 535 999 097
Prix brut TVA excl. 12.00 CHF



RC-HU lieferbar
Circuit RC pour montage DIN rail
No E: 578 500 019
Prix brut TVA excl. 18.00 CHF



DDS FE lieferbar
Vis avec tête à 3 trous pour boîtier
NAP/NUP
No E: 160 212 060
Prix brut TVA excl. 0.00 CHF