

# Scheda tecnica



## Indoor 180 N Minuterie

Rilevatore di movimento per minuterie, 2 fili

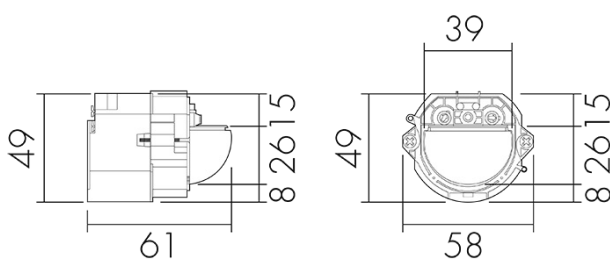
No E: 535 911 007

Prezzi brutto IVA escl. 160.00 CHF

## Descrizione del prodotto

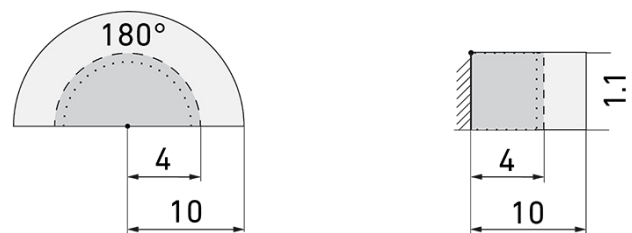
- Per il montaggio a parete con zona a 180° per il rilevamento affidabile di persone e fonti di calore
- Tecnica a 2 fili per il facile collegamento delle maggiori minuterie elettroniche (la minuteria stessa deve però essere ordinata separatamente, p.es. B.E.G. Luxomat SCT1)
- Nessuna perdita di tempo durante l'installazione, poiché il collegamento del filo neutro è superfluo
- Impostazione in continuità della luminosità
- Per un altezza di montaggio da 1.1 - 2.2 m

## Illustrazione



Dimensioni in mm

## Schemi di rilevamento



Dimensioni in m

a sinistra: vista dall'alto, a destra: vista laterale

- ..... Portata per le attività sedentarie (zona di presenza)
- - - Portata dirigendosi verso la lente (movimento radiale)
- Portata passando lateralmente (movimento tangenziale)

## Caratteristiche tecniche Indoor 180 N Minuterie

### Caratteristiche di montaggio

Scheda tecnica Indoor 180 N Minuterie

Pagina 1 / 3

Printing date: 08.05.2023 09:44

Swisslux AG

Industriestrasse 8, 8618 Oetwil am See

Tel: +41 43 844 80 80 Data di stampa: +41 43 844 80 81

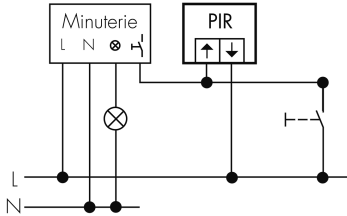
Supporto Tecnico: +41 43 844 80 77

info@swisslux.ch, /www.swisslux.ch

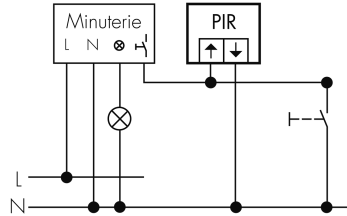
Altezza di montaggio raccomandata [m]	1.1
Altezza di montaggio max. 2 [m]	4
Altezza di montaggio min. [m]	1.1
Categoria di montaggio	Sistema modulare
<b>Materiale e forma di costruzione</b>	
Colore	n/a
Resistente ai raggi UV	PC resistente ai raggi UV
<b>Caratteristiche elettronico</b>	
Tipo di collegamento	Morsetto a innesto
Frequenza di rete [Hz]	50 - 60
Tipo di tensione	AC
Tensione di alimentazione	Per minuteria 230 V AC (2 fili)
<b>Caratteristiche di sensore</b>	
Modello	Rilevatore di movimento
Angolo di rilevamento [°]	180
<b>Caratteristiche di funzionamento</b>	
Quantità di canali	1
<b>Caratteristiche di funzionamento [Uscita]</b>	
Luminosità di intervento [lx]	5 - 2000
Funzione ad impulso	sì
<b>Dichiarazione</b>	
Temperatura di esercizio [°C]	-25 °C - +55 °C
Senza alogeni	sì
Grado di protezione [IP]	20
Classe di protezione	II

# Schematics

## Collegamento 4 fili



## Collegamento 3 fili



# Accessori Indoor 180 N Minuterie



**APG EDI/W** lieferbar  
Scatola AP EDIZIOdue, bianco  
No E: 283 901 000  
Prezzi brutto IVA escl. 0.00 CHF



**AS EDI/W** lieferbar  
Set adattatori, design EDIZIOdue, bianco  
No E: 535 999 105  
Prezzi brutto IVA escl. 3.45 CHF



**AR EDI/W** lieferbar  
Telaio EDIZIOdue, bianco  
No E: 334 911 000  
Prezzi brutto IVA escl. 0.00 CHF



**SCT 1** lieferbar  
Temporizzatore luci scale  
No E: 533 005 486  
Prezzi brutto IVA escl. 70.00 CHF