

Scheda tecnica



PD2 S 360 NMU Slave

Rilevatore di presenza Slave, senza coperchio colorato

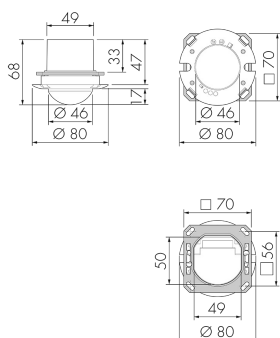
No E: 535 933 018

Prezzi brutto IVA escl. 142.00 CHF

Descrizione del prodotto

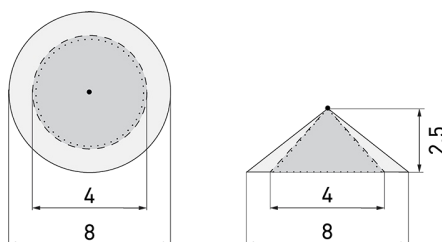
- Per il montaggio al soffitto con zona a 360° per il rilevamento affidabile dei movimenti (Versione incolore)
- Può essere impiegato anche come generatore di impulsi per le minuterie, PLC o ad altre apparecchiature
- Pronto per l'uso, nessuna possibilità di regolazione
- Per l'ingrandimento della zona di rilevamento dell'apparecchi Master, a basso costo
- Basso consumo energetico
- Con clip di copertura
- Versione incolore, l'anello di copertura (Colorset) deve essere ordinato separatamente

Illustrazione



Dimensioni in mm

Schema di rilevamento



Dimensioni in m

a sinistra: vista dall'alto, a destra: vista laterale

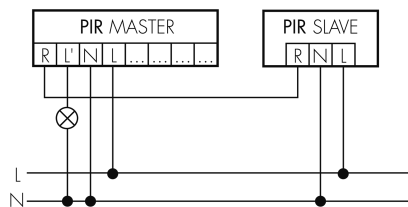
- Portata per le attività sedentarie (zona di presenza)
- - - Portata dirigendosi verso la lente (movimento radiale)
- Portata passando lateralmente (movimento tangenziale)

Caratteristiche tecniche PD2 S 360 NMU Slave

Caratteristiche di montaggio	
Altezza di montaggio raccomandata [m]	2.5
Altezza di montaggio max. 2 [m]	10
Altezza di montaggio min. [m]	2.5
Categoria di montaggio	Sistema modulare
Materiale e forma di costruzione	
Colore	n/a
Resistente ai raggi UV	PC resistente ai raggi UV
Caratteristiche elettronico	
Tipo di collegamento	Morsetto a innesto
Frequenza di rete [Hz]	50 - 60
Tipo di tensione	AC
Tensione di alimentazione	230 V (+/- 10 %)
Caratteristiche di sensore	
Modello	Rilevatore di presenza
Angolo di rilevamento [°]	360
Caratteristiche di funzionamento	
Quantità di canali	1
Caratteristiche di funzionamento [Uscita]	
Funzione ad impulso	sì
Potenza max. di commutazione	2 W ($\cos \phi=1$)
Uscita di comando	Triac Remote
Dichiarazione	
Temperatura di esercizio [°C]	-25 °C - +55 °C
Senza alogeni	sì
Grado di protezione [IP]	20
Classe di protezione	II

Schematics

Funzionamento Master-Slave



Accessori PD2 S 360 NMU Slave



BSK-PD/W lieferbar
Griglia di protezione per rilevatori 360°,
bianco
No E: 535 998 275
Prezzi brutto IVA escl. 31.00 CHF



CSS UP/DG lieferbar
Coperchio colorato per rilevatori 360°
UP, grigio scuro
No E: 535 993 149
Prezzi brutto IVA escl. 5.00 CHF



CSS UP/W lieferbar
Coperchio colorato per rilevatori 360°
UP, bianco
No E: 535 993 109
Prezzi brutto IVA escl. 5.00 CHF



CSS UP/BE lieferbar
Coperchio colorato per rilevatori 360°
UP, beige
No E: 535 993 189
Prezzi brutto IVA escl. 5.00 CHF



CSS UP/S lieferbar
Coperchio colorato per rilevatori 360°
UP, nero
No E: 535 993 159
Prezzi brutto IVA escl. 5.00 CHF



CSS UP/HG lieferbar
Coperchio colorato per rilevatori 360°
UP, grigio chiaro
No E: 535 993 139
Prezzi brutto IVA escl. 5.00 CHF



CSS UP/B lieferbar
Coperchio colorato per rilevatori 360°
UP, marrone
No E: 535 993 199
Prezzi brutto IVA escl. 5.00 CHF



CSS UP/SI lieferbar
Coperchio colorato per rilevatori 360°
UP, argento
No E: 535 993 179
Prezzi brutto IVA escl. 5.00 CHF