

## Scheda tecnica



### PD4 S 360 NMU

Rilevatore di movimento 10A,  
senza coperchio colorato

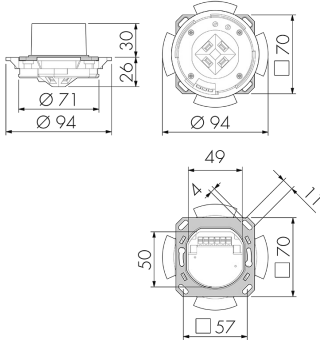
No E: 535 969 018

Prezzi brutto IVA escl. 157.00 CHF

## Descrizione del prodotto

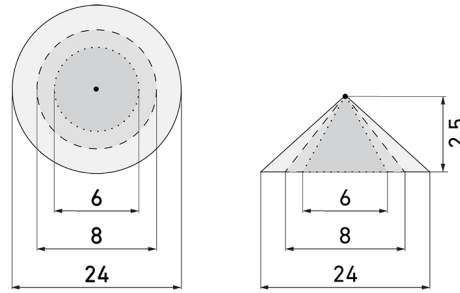
- Per il montaggio al soffitto con zona a 360° per il rilevamento affidabile dei movimenti, Grande portata
- Regolazione elettronica della sensibilità e della portata di misurazione
- Funzione ad impulso standard, pausa dell'impulso regolabile
- Basso consumo energetico
- 1 canale per la regolazione dell'illuminazione
- Con relè di gran rendimento per l'allacciamento di tutti i tipi di carichi d'uso comune (alimentatore elettronico, reattori LED incl.)
- Azionabile e programmabile via telecomando (Scheda di programmazione IR-PD 1C per l'uso del telecomando IR-RC inclusa)
- Luce ON/OFF per 12 h con telecomando
- Con clip di copertura
- Versione incolore, l'anello di copertura (Colorset) deve essere ordinato separatamente

## Illustrazione



Dimensioni in mm

## Schemi di rilevamento



Dimensioni in m

a sinistra: vista dall'alto, a destra: vista laterale

- ..... Portata per le attività sedentarie (zona di presenza)
- - - Portata dirigendosi verso la lente (movimento radiale)
- Portata passando lateralmente (movimento tangenziale)

## Caratteristiche tecniche PD4 S 360 NMU

Caratteristiche di montaggio	
Altezza di montaggio raccomandata [m]	2.5
Altezza di montaggio max. 2 [m]	10
Altezza di montaggio min. [m]	2.5
Categoria di montaggio	Sistema modulare
Materiale e forma di costruzione	
Colore	n/a
Resistente ai raggi UV	PC resistente ai raggi UV
Caratteristiche elettronico	
Tipo di collegamento	Morsetto a innesto
Adatto per carico capacitivo	sì
Frequenza di rete [Hz]	50 - 60
Tipo di tensione	AC
Tensione di alimentazione	230 V (+/- 10 %)
Caratteristiche di sensore	
Modello	Rilevatore di movimento
Angolo di rilevamento [°]	360
Caratteristiche di funzionamento	
Quantità di canali	1

Telecomandabile (IR)

IR-RC (Foglio de programmation IR-PD 1C), IR-PD Mini

**Caratteristiche di funzionamento [Uscita]**

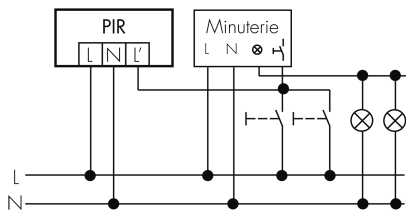
Luminosità di intervento [lx]	5 - 2000
Funzione ad impulso	sì (durata della pausa regolabile)
Corrente di inserzione max.	800 A (max. 200 µs)
Temporizzazione max.	30 min
Potenza max. di commutazione	2300 W (cos φ=1)
Temporizzazione min.	30 s

**Dichiarazione**

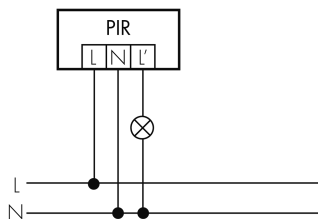
Temperatura di esercizio [°C]	-25 °C - +55 °C
Senza alogeni	sì
Grado di protezione [IP]	20
Classe di protezione	II

## Schematics

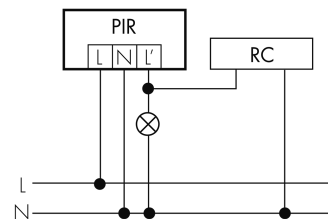
**Funzione ad impulso sulla minuteria**



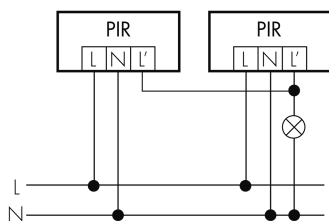
**Funzionamento normale**



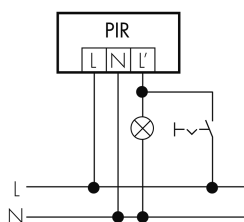
**Funzionamento normale con filtro RC**



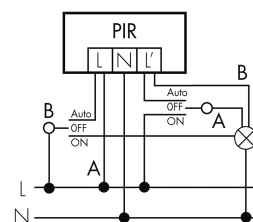
**Funzionamento in parallelo**



**Funzionamento permanente con interruttore esterno**



**Funzione con commutatore rotativo «Manuale - 0 - Automatico»**



## Accessori PD4 S 360 NMU



**IR-RC** lieferbar  
Telecomando IR  
No E: 535 949 005  
Prezzi brutto IVA escl. 30.00 CHF



**BSK-PD/W** lieferbar  
Griglia di protezione per rilevatori 360°,  
bianco  
No E: 535 998 275  
Prezzi brutto IVA escl. 31.00 CHF



**IR-PD Mini** lieferbar  
Telecomando IR, piccolo  
No E: 535 949 035  
Prezzi brutto IVA escl. 22.00 CHF



**RC-1** lieferbar  
Filtro RC mini  
No E: 535 999 097  
Prezzi brutto IVA escl. 12.00 CHF



**CSS MAX/S** lieferbar  
Coperchio colorato per rilevatori 360°  
UP, nero  
No E: 535 993 259  
Prezzi brutto IVA escl. 5.00 CHF



**CSS MAX/DG** lieferbar  
Coperchio colorato per rilevatori 360°  
UP, grigio scuro  
No E: 535 993 249  
Prezzi brutto IVA escl. 5.00 CHF



**CSS MAX/HG** lieferbar  
Coperchio colorato per rilevatori 360°  
UP, grigio chiaro  
No E: 535 993 239  
Prezzi brutto IVA escl. 5.00 CHF



**CSS MAX/W** lieferbar  
Coperchio colorato per rilevatori 360°  
UP, bianco  
No E: 535 993 209  
Prezzi brutto IVA escl. 5.00 CHF



**CSS MAX/B** lieferbar  
Coperchio colorato per rilevatori 360°  
UP, marrone  
No E: 535 993 299  
Prezzi brutto IVA escl. 5.00 CHF



**CSS MAX/BE** lieferbar  
Coperchio colorato per rilevatori 360°  
UP, beige  
No E: 535 993 289  
Prezzi brutto IVA escl. 5.00 CHF



**CSS MAX/SI** lieferbar  
Coperchio colorato per rilevatori 360°  
UP, argento  
No E: 535 993 279  
Prezzi brutto IVA escl. 5.00 CHF



**RC-HU** lieferbar  
Filtro RC per montaggio su barra DIN  
No E: 578 500 019  
Prezzi brutto IVA escl. 18.00 CHF



**BLE-IR-Adapter** lieferbar  
Adattatore IR per smartphone  
No E: 535 990 705  
Prezzi brutto IVA escl. 199.00 CHF



**B.E.G. One (Swisslux) App** lieferbar  
App per la programmazione dei B.E.G.  
prodotti  
Art-No: 169381  
Prezzi brutto IVA escl. 0.00 CHF