

Scheda tecnica



PD9 S1 360 LC

Rilevatore di movimento 10A,
opale

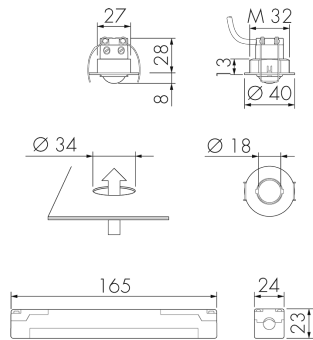
No E: 535 946 005

Prezzi brutto IVA escl.
157.00 CHF

Descrizione del prodotto

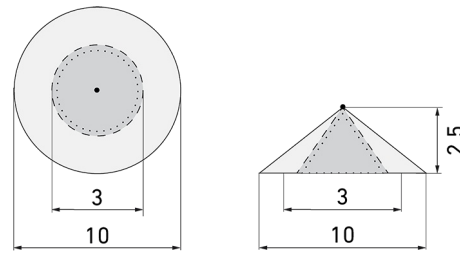
- Montaggio alla parete e al soffitto
- Fissaggio a vite o a molla (madrevite M32 e molle comprese nella fornitura)
- Regolazione elettronica della sensibilità e della portata di misurazione
- Funzione ad impulso standard, pausa dell'impulso regolabile
- Basso consumo energetico
- 1 canale per la regolazione dell'illuminazione
- Con relè di gran rendimento per l'allacciamento di tutti i tipi di carichi d'uso comune (alimentatore elettronico, reattori LED incl.)
- Azionabile e programmabile via telecomando (Scheda di programmazione IR-PD 1C per l'uso del telecomando IR-RC inclusa)
- Luce ON/OFF per 12 h con telecomando
- Colore testa di sensore opale-opaco
- Con clip di copertura
- Cavo di collegamento di ca. 50 cm

Illustrazione



Dimensioni in mm

Schemi di rilevamento



Dimensioni in m

a sinistra: vista dall'alto, a destra: vista laterale

- Portata per le attività sedentarie (zona di presenza)
- - - Portata dirigendosi verso la lente (movimento radiale)
- Portata passando lateralmente (movimento tangenziale)

Caratteristiche tecniche PD9 S1 360 LC

Caratteristiche di montaggio	
Altezza di montaggio raccomandata [m]	2.5
Altezza di montaggio max. 2 [m]	5
Altezza di montaggio min. [m]	2.5
Categoria di montaggio	Integrato (EB)
Materiale e forma di costruzione	
Foro [mm]	34
Colore	Bianco
Resistente ai raggi UV	PC resistente ai raggi UV
Caratteristiche elettronico	
Tipo di collegamento	Morsetto a innesto
Adatto per carico capacitivo	sì
Frequenza di rete [Hz]	50 - 60
Tipo di tensione	AC
Tensione di alimentazione	230 V (+/- 10 %)
Caratteristiche di sensore	
Modello	Rilevatore di movimento
Angolo di rilevamento [°]	360
Caratteristiche di funzionamento	
Quantità di canali	1

Telecomandabile (IR) IR-RC (Foglio de programmation IR-PD 1C), IR-PD Mini

Caratteristiche di funzionamento [Uscita]

Luminosità di intervento [lx] 5 - 2000

Funzione ad impulso sì (durata della pausa regolabile)

Corrente di inserzione max. 80 A

Temporizzazione max. 30 min

Potenza max. di commutazione 2300 W (cos φ=1)

Temporizzazione min. 15 s

Dichiarazione

Temperatura di esercizio [°C] -25 °C - +55 °C

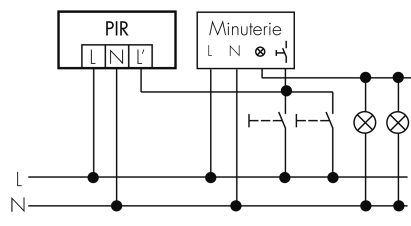
Senza alogeni sì

Grado di protezione [IP] 20

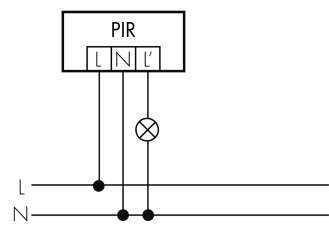
Classe di protezione II

Schematics

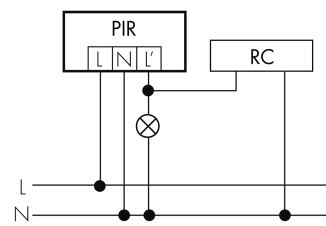
Funzione ad impulso sulla minuteria



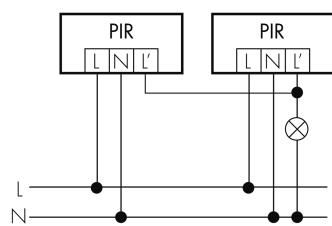
Funzionamento normale



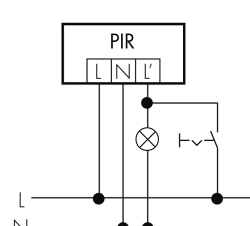
Funzionamento normale con filtro RC



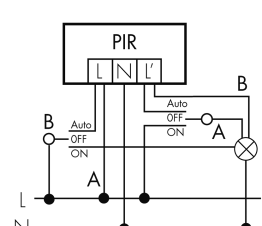
Funzionamento in parallelo



Funzionamento permanente con interruttore esterno



Funzione con commutatore rotativo «Manuale - 0 - Automatico»



Accessori PD9 S1 360 LC



IR-RC lieferbar
Telecomando IR
No E: 535 949 005
Prezzi brutto IVA escl. 30.00 CHF



IR-PD Mini lieferbar
Telecomando IR, piccolo
No E: 535 949 035
Prezzi brutto IVA escl. 22.00 CHF



VK-PD9-Master-LC-5M lieferbar
Prolunga di cavo testa del sensore 5 metri
No E: 535 999 697
Prezzi brutto IVA escl. 10.00 CHF



VK-PD9-Master-LC-10M lieferbar
Prolunga di cavo testa del sensore 10 metri
No E: 535 999 797
Prezzi brutto IVA escl. 14.00 CHF



RC-1 lieferbar
Filtro RC mini
No E: 535 999 097
Prezzi brutto IVA escl. 12.00 CHF



RC-HU lieferbar
Filtro RC per montaggio su barra DIN
No E: 578 500 019
Prezzi brutto IVA escl. 18.00 CHF



BLE-IR-Adapter lieferbar
Adattatore IR per smartphone
No E: 535 990 705
Prezzi brutto IVA escl. 199.00 CHF



B.E.G. One (Swisslux) App lieferbar
App per la programmazione dei B.E.G. prodotti
Art-No: 169381
Prezzi brutto IVA escl. 0.00 CHF