

Scheda tecnica



Indoor 180 NUP Kombi FE/HG

Rilevatore di movimento 10A,
grigio luce

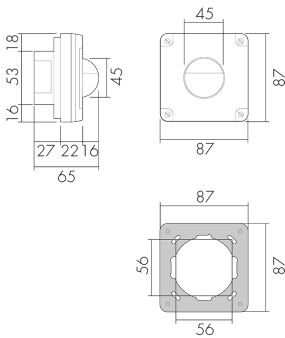
No E: 535 946 041

Prezzi brutto IVA escl. 208.00 CHF

Descrizione del prodotto

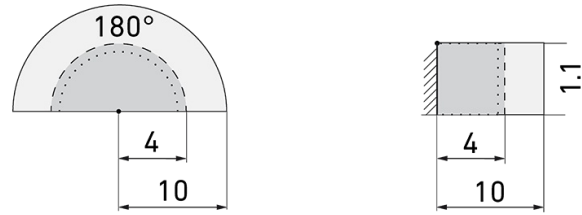
- Per il montaggio sottomuro al parete umido (NUP) con zona a 180° per il rilevamento affidabile dei movimenti
- Compatibile NEVO
- Microfono incorporato per una sorveglianza dei locali irregolari
- Impostazione in continuità del temporizzatore, della luminosità e della sensibilità ai rumori. Possibilità di disattivare il microfono
- Per la sorveglianza all'esterno, di docce, parcheggi sotterranei ecc.
- Per un'altezza di montaggio da 1.1 - 2.2 m
- 1 canale per la regolazione dell'illuminazione
- Con relè di gran rendimento per l'allacciamento di tutti i tipi di carichi d'uso comune (alimentatore elettronico, reattori LED incl.)
- Clip per la copertura della zona di rilevamento verticale, contro le fonti di disturbo al di sotto dell'apparecchio (per es. animali di piccola taglia, ecc.)
- Protezione grazie alle viti anti-vandalismo
- Versioni a colori sono disponibili in sistema modulare (disponibile in 3 colori)

Illustrazione



Dimensioni in mm

Schemi di rilevamento



Dimensioni in m

a sinistra: vista dall'alto, a destra: vista laterale

- Portata per le attività sedentarie (zona di presenza)
- - - Portata dirigendosi verso la lente (movimento radiale)
- Portata passando lateralmente (movimento tangenziale)

Caratteristiche tecniche Indoor 180 NUP Kombi FE/HG

Caratteristiche di montaggio	
Altezza di montaggio raccomandata [m]	1.1
Altezza di montaggio max. 2 [m]	4
Altezza di montaggio min. [m]	1.1
Categoria di montaggio	Sottomuro per ambienti umidi (NUP)
Materiale e forma di costruzione	
Codice colore	RAL 7035
Colore	Grigio chiaro
Resistente ai raggi UV	PC resistente ai raggi UV
Caratteristiche elettronico	
Tipo di collegamento	Morsetto a innesto
Adatto per carico capacitivo	sì
Frequenza di rete [Hz]	50 - 60
Tipo di tensione	AC
Tensione di alimentazione	230 V (+/- 10 %)
Caratteristiche di sensore	
Modello	Rilevatore di movimento
Angolo di rilevamento [°]	180
Microfono	sì
Caratteristiche di funzionamento	
Quantità di canali	1

Caratteristiche di funzionamento [Uscita]

Scheda tecnica Indoor 180 NUP Kombi FE/HG

Pagina 2 / 4

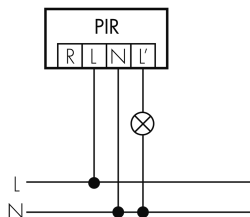
Printing date: 08.05.2023 09:45

Swisslux AG
Industriestrasse 8, 8618 Oetwil am See
Tel: +41 43 844 80 80 Data di stampa: +41 43 844 80 81
Supporto Tecnico: +41 43 844 80 77
info@swisslux.ch, /www.swisslux.ch

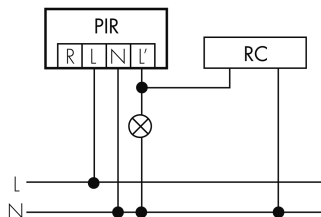
Luminosità di intervento [lx]	5 - 2000
Funzione ad impulso	sì (durata della pausa regolabile)
Corrente di inserzione max.	800 A (max. 200 µs)
Temporizzazione max.	16 min
Potenza max. di commutazione	2300 W (cos φ=1)
Temporizzazione min.	15 s
Caratteristiche di funzionamento [Ingresso]	
Contatto d'ingresso per pulsante	sì
Dichiarazione	
Temperatura di esercizio [°C]	-25 °C - +55 °C
Senza alogeni	sì
Grado di protezione [IP]	55
Classe di protezione	II

Schematics

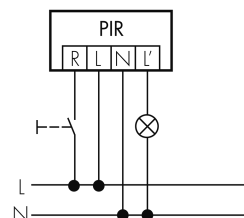
Funzionamento normale



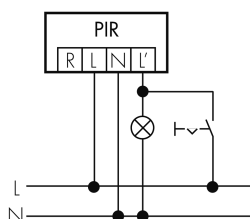
Funzionamento normale con filtro RC



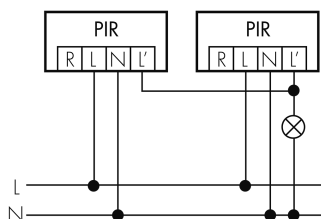
Funzionamento normale con tasto esterno



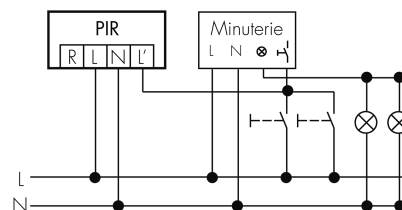
Funzionamento permanente con interruttore esterno



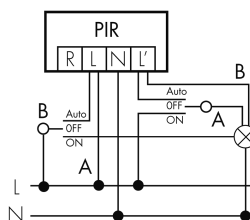
Funzionamento in parallelo



Funzione ad impulso sulla minuteria



Funzione con commutatore rotativo «Manuale - 0 - Automatico»



Accessori Indoor 180 NUP Kombi FE/HG



RC-1 lieferbar
Filtro RC mini
No E: 535 999 097
Prezzi brutto IVA escl. 12.00 CHF



RC-HU lieferbar
Filtro RC per montaggio su barra DIN
No E: 578 500 019
Prezzi brutto IVA escl. 18.00 CHF



DDS FE lieferbar
Vite da 3 buchi, Pan-Head per scatola
NAP/NUP
No E: 160 212 060
Prezzi brutto IVA escl. 0.00 CHF