

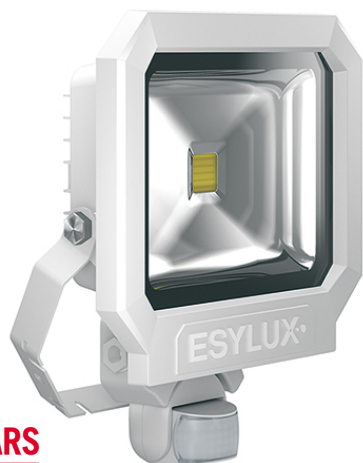
## SUN AFL TR 5400 850 MD WH

### Artikelnummer

924 346 300

### GTIN

4015120810275



### Technische Daten

#### ALLGEMEIN

Gerätekategorie	Strahler
Produktinweis	Die Strahler sind für den Ausseneinsatz vorgesehen. Beim Einsatz in Innenbereichen (z. B. unterhalb der Decke) kann ggf. die Wärme nicht ausreichend abgeführt werden. Intensive Sonneneinstrahlung über einen längeren Zeitraum kann den Farbton verändern.
Benutzerschnittstelle	Einstellregler/Potentiometer
Fernbedienbar	-
Konformität	CE, EAC, RoHS, WEEE
Garantie	3 Jahre

#### BEFESTIGUNG

Montageart	Aufbau
Montageort	Wand
Anschlussart	Schraubklemme
Anschließbarer Leiterquerschnitt	1,5 - 2,5 mm <sup>2</sup>
Anzahl der Kontakte	3

#### GEHÄUSE

Abmessungen	Länge 290 mm x Breite 250 mm x Höhe/Tiefe 86 mm
Gewicht	1966 g
Werkstoff	Aluminiumdruckguss und UV-stabiler Kunststoff
Schutzart	IP65
Zulässige Umgebungstemperatur	-25 °C...+40 °C
Schlagfestigkeit	IK08
Farbe	weiss, ähnlich RAL 9016

ON/OFF	LED 5200 K	CRI 81	Phi 5400 lm	112 lm/W	IP65	
r 12 m						

### Produktbeschreibung

- LED-Strahler aus hochwertigen Aluminiumdruckgussgehäuse und integriertem Bewegungsmelder mit 160° Erfassungsbereich zum komfortablen Schalten der Beleuchtung
- 50 W LED Lichtleistung entspricht 240 W Glühlampe, Lichtfarbe ca. 5000 K weiß
- Hohe Lichtausbeute mit 112 lm/W, sehr guter Farbwiedergabeindex Ra 80

### Bietet besondere Produktfunktionen wie:

- Überspannungsschutz bis 2,5 kV
- Integrierter Bewegungsmelder
- Nulldurchgangsschaltung

#### ELEKTRISCHE AUSFÜHRUNG

Steuerungssystem	ON/OFF
Schutzklasse	I
Nennspannung	230 V ~ / 50 Hz
Einschaltstrom	2,6 A / 322 µs
Ableitstrom	0,232 mA
Standby-Verbrauch	0,5 W

#### LICHT

Diffusor	transparent
Lichtaustritt	direkt
Ausstrahlungswinkel	110 °
Flickerfaktor	<20 %
Bemessungsleistung P	48 W
Lichtstrom	5400 lm
Lichtausbeute	112 lm/W
Farbtemperatur	5200 K
Farbwiedergabeindex Ra	> 80
Farbtoleranz	6 SDCM
Lebensdauer L70B10 bei 25 °C	40000 h
Lebensdauer L70B50 bei 25 °C	40000 h
Lebensdauer L80B10 bei 25 °C	25000 h
Lebensdauer L80B50 bei 25 °C	25000 h
Lebensdauer L90B10 bei 25 °C	15000 h
Lebensdauer L90B50 bei 25 °C	15000 h

#### SENSORIK

Erfassungswinkel	160°
Erfassungsreichweite quer	12 m

## SUN AFL TR 5400 850 MD WH

<b>Artikelnummer</b>	<b>GTIN</b>
924 346 300	4015120810275

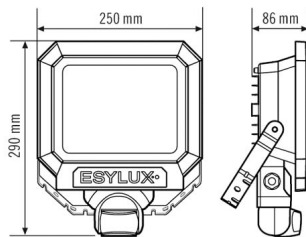
Erfassungsreichweite frontal	5 m
Reichweitenanpassung	mechanisch durch beiliegende zuschneidbare Linsenmaske
Erfassungsbereich	201 m <sup>2</sup>

Empf. Montagehöhe	2,5 m
Max. Montagehöhe	4 m
Helligkeitswert	3 - 1000 lx
Nachlaufzeit	10 s...15 min (in Stufen einstellbar)

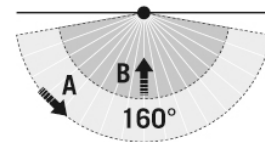
### Zubehör

Produktbezeichnung	Artikelnummer	Produktbeschreibung	GTIN
<b>Befestigung</b>			
FL WALL ARM 700 WH	924 750 300	Wandausleger für Strahler, 700 mm, inklusive Adapter, weiss	4015120810527
FL GROUND SPIKE WH	924 740 300	Erdspiess für Strahler, inklusive Adapter, weiss	4015120810541

### Masszeichnung



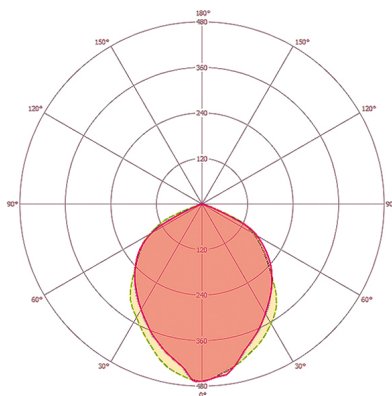
### Erfassungsbereiche



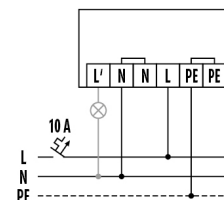
### Erfassungsreichweite

■ Quer (A)	12 m
■ Frontal (B)	5 m

### Lichtverteilung



### Schaltplan



Standardbetrieb mit optionalem Anschluss von externen Lasten

### Ausführliche Produktbeschreibung

- LED-Strahler aus hochwertigen Aluminiumdruckgussgehäuse und integriertem Bewegungsmelder mit 160° Erfassungsbereich zum komfortablen Schalten der Beleuchtung
- 50 W LED Lichtleistung entspricht 240 W Glühlampe, Lichtfarbe 5000 K weiß
- Hohe Lichtausbeute mit 112 lm/W

## SUN AFL TR 5400 850 MD WH

Artikelnummer	GTIN
924 346 300	4015120810275

- Sehr guter Farbwiedergabeindex Ra 80
- ADF-Spezialbügel aus Edelstahl, zusätzlich lackiert, für die Wand-, Inneneck- und Außeneckmontage
- Sichere Montage durch separate Anschlussbox mit leicht erreichbaren Anschlussklemmen
- Alle außenliegenden Schrauben aus Edelstahl
- Lebensdauer L80B50 bei 25 °C: 25000 h