

ALVA BL 940/170 TR 360° 1000 830 MD IR DALI AN

Numero articolo

EL10820403

GTIN

4015120820403



Dati tecnici

GENERALE	
Categoria dispositivo	Lampioncino
Fornitura	3 viti, 3 connettori a parete
Informazioni sul prodotto	La luce solare intensa per un periodo di tempo prolungato può modificare la tonalità del colore.
Interfaccia utente	Telecomando a infrarossi, Bus DALI
Con comando a distanza	✓
Conformità	CE, EAC, RoHS, WEEE
Garanzia	5 anni
ALLEGATO	
Tipo di montaggio	Stand
Posizione di montaggio	Pavimento
Tipo di connessione	Morsetto a pressione
Sezione trasversale del filo collegabile	1,5 - 2,5 mm ²
Numero di contatti	5
ALLOGGIAMENTO	
Dimensioni	Altezza/profondità 940 mm, Ø 170 mm
Peso	8259 g
Materiale	Alluminio verniciato a polveri
Tipo di protezione	IP 65
Temperatura ambiente consentita	-25 °C...+40 °C
Umidità relativa	5 - 95 %, senza condensa
Resistenza all'urto	IK09
Colore	grigio grafite, simile a RAL 7024
VERSIONE ELETTRICA	
Sistema di controllo	DALI
Classe di protezione	I

DALI	200 - 240 V AC/DC	LED 3100 K	CRI 82	Phi 1270 lm	74 lm/W	IP65
	r 6 m					

Descrizione del prodotto

- LED DALI bollard light made from high-grade aluminium
- Dirt-repellent thanks to powder coating with lotus effect
- Integrated ballast (DALI), installation without further accessories
- High-quality housing, die-cast aluminium, charcoal grey powder-coated, similar to RAL 7024
- Colour temperature 3000 K

Caratteristiche speciali del prodotto:

- Rilevatore di movimento integrato con alimentazione di tensione bus DALI
- La tecnologia a sensori integrata consente di controllare e collegare in rete apparecchi di illuminazione e attuatori di commutazione in modo efficiente da punto di vista energetico
- Protetto dalla salsedine

Tensione nominale	200 - 240 V AC/DC / 50 - 60 Hz
Corrente di spunto	12 A / 57 µs
Corrente di dispersione	0,31 mA
Assorbimento di corrente	70 mA

ILLUMINAZIONE	
Diffusore	trasparente
Emissione luminosa	Diretto
Angolo di irradiazione	159 °
Fattore di sfarfallio	<3 %
Potenza nominale P	17 W
Flusso luminoso	1270 lm
Efficacia luminosa	74 lm/W
Temperatura del colore	3100 K
Color Rendering Index Ra	> 80
Tolleranza colore	2 SDCM
Scala della qualità del colore	80
Vita utile misurazioni L70B10 a 25 °C	105000 h
Vita utile misurazioni L70B50 a 25 °C	110000 h
Vita utile L80B10 a 25 °C	65000 h
Vita utile misurazioni L80B50 a 25 °C	70000 h
Vita utile misurazioni L90B10 a 25 °C	35000 h
Vita utile misurazioni L90B50 a 25 °C	35000 h
Sicurezza fotobiologica	Gruppo di rischio 0

SENSORI	
Angolo di rilevamento	140°
Intervallo di rilevamento in diagonale	6 m
Intervallo di rilevamento frontale	2 m

ALVA BL 940/170 TR 360° 1000 830 MD IR DALI AN

Numero articolo	GTIN
EL10820403	4015120820403

Regolazione della gamma	meccanicamente tramite maschera per lenti da modellare inclusa
Campo di rilevamento	44 m ²
Canale	C1 Illuminazione
Funzione	Commutazione
Ritardo di spegnimento	60 s...30 min (regolabile a stadi)
Luce di orientamento	10 % o 20 % di l'uscita chiara
Ritardo di spegnimento, luce di orientamento	60 s...60 min
Canale	C3 mit Zubehör (ACTUATOR FULL AUTO C3 DALI)
Funzione	Commutazione

Capacità di commutazione	10 A (12 V DC / 230 V AC)
Contatto di commutazione	contatto di chiusura/flottante
Ingresso a pulsante	✓
Ritardo di spegnimento	60 s...120 min (regolabile a stadi)
Canale	C4 con accessori (ATTUATORE SEMI AUTO C4 DALI)
Funzione	Commutazione
Capacità di commutazione	10 A (12 V DC / 230 V AC)
Contatto di commutazione	contatto di chiusura/flottante
Ingresso a pulsante	✓
Ritardo di spegnimento	60 s...120 min (regolabile a stadi)

Impostazioni di fabbrica

GENERALE	
Luce di orientamento ON	✓
CANALI (ILLUMINAZIONE/HVAC)	
Canale	C1

Modalità di esercizio	completamente automatico
Valore nominale luminosità/soglia di commutazione	50 lx
Ritardo di spegnimento	5 min
Efficienza luminosa della luce di orientamento	10 %

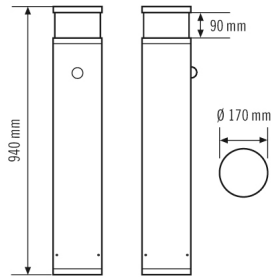
Accessori

Produktbezeichnung_2020_all	Numero articolo	Descrizione del prodotto	GTIN
Accessori elettrici			
ACTUATOR FULL AUTO C3 DALI	EP10427473	Modulo per la conversione di comandi bus dal rilevatore di presenza DALI e altri controlli dell'illuminazione in segnali di commutazione (completamente automatico)	4015120427473
ACTUATOR SEMI AUTO C4 DALI	EP10427480	Modulo per la conversione di comandi bus dal rilevatore di presenza DALI e altri controlli dell'illuminazione in segnali di commutazione (semi-automatico)	4015120427480
Montaggio			
ALVA GROUND SPIKE 170	EL10820199	Ancoraggio a terra zincato per l'installazione di lampioncini su fondamenta in calcestruzzo o terreno solido	4015120820199
Telecomando			
ESY-Pen	EP10425356	ESY-Pen e ESY-App, due strumenti per ogni attività: (1) parametrizzazione, (2) telecomando, (3) misurazione della luce, (4) gestione progetto	4015120425356
REMOTE CONTROL PDi DALI	EP10425899	Telecomando a infrarossi per rilevatori di presenza e di movimento DALI	4015120425899

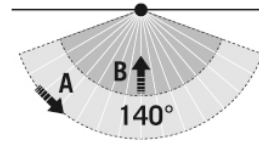
ALVA BL 940/170 TR 360° 1000 830 MD IR DALI AN

Numero articolo **GTIN**
 EL10820403 4015120820403

Disegno quotato



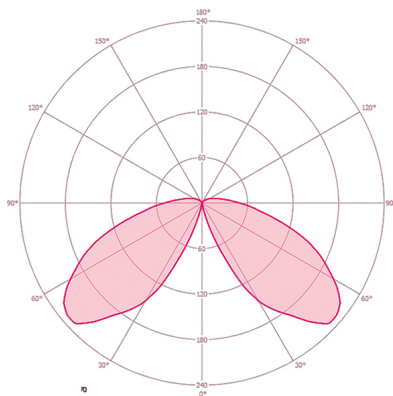
Campo di rilevamento



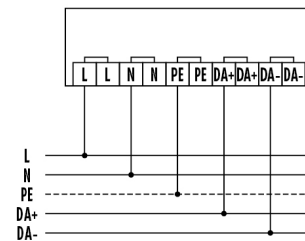
Portata di rilevamento

■ Quer (A)	6 m
■ Frontal (B)	2 m

Lichtverteilungskurve_Bild (web)



Schema elettrico



Funzionamento standard.

Descrizione dettagliata del prodotto

- Lampioncino LED DALI in alluminio di alta qualità
- Resistente allo sporco grazie alla verniciatura a polvere con effetto loto
- Testa della lampada: trasparente con emissione luminosa anti-abbagliamento
- Distribuzione della luce: 360°
- Ballast integrato (DALI), installazione senza ulteriori accessori
- Interfaccia DALI per cavo di controllo DALI a 2 pin
- Alloggiamento di alta qualità, alluminio pressofuso, grigio antracite verniciato a polvere, simile a RAL 7024
- Rilevatore di movimento DALI - luce di orientamento - interruttore crepuscolare - possibilità di impostazione tramite telecomando a infrarossi (accessorio) - cablaggio parallelo (master/master)
- Tipo di installazione: piastra di montaggio da avvitare a una base, facoltativamente tramite un ancoraggio al terreno (accessorio)
- Temperatura colore 3000 K