

SLE EL LED 3h/8h 23m IR SC/C SM

Artikelnummer 927 276 679
GTIN 4015120061813

23 m	Phi 65 lm		Permanent light on / off	IP54		LiFePO ₄ 3,2 V 1,5 Ah
IR)))						



Technische Daten

ALLGEMEIN

Gerätekategorie	Rettszeichenleuchte
Lieferumfang	inklusive 5 einlegbarer Piktogramm-Folien mit 23 m Erkennungsweite (Pfeil rechts, links, 2 x unten und blanko weiss) und LiFePO ₄ Akku
Benutzerschnittstelle	IR-Fernbedienung
Fernbedienbar	✓
Konformität	CE, EAC, RoHS, WEEE
Besonderer Produkthinweis	Nicht VKF konform
Garantie	5 Jahre

BEFESTIGUNG

Montageart	Aufbau
Montageort	Decke
Anschließbarer Leiterquerschnitt	2,5 mm ²
Anzahl der Kontakte	6

GEHÄUSE

Abmessungen	Länge 245 mm x Breite 67 mm x Höhe/Tiefe 138 mm
Gewicht	573 g
Werkstoff	UV-stabilisiertes Polycarbonat
Schutzart	IP54
Zulässige Umgebungstemperatur	0 °C...+45 °C
Farbe	weiss, ähnlich RAL 9003

Produktbeschreibung

- Einzelbatterie-Notleuchte mit 3 h / 8 h Notlichtdauer und 23 m Erkennungsweite zur Deckenaufbaumontage mit Selbstüberwachung (SC) und Fail-Safe-Kontakt (öffnet bei Fehler)
- Zusätzlicher Fernschalteranschluss (F+, F-) zur Deaktivierung der Notlichtfunktion bei Nichtnutzung des Gebäudes
- Funktionskontrolle und Selbstüberwachung konventionell mit Prüftaster oder komfortabel mit ESY-Pen oder Fernbedienung Mobil-SLi auslösbar
- Betrieb wahlweise in Dauer- oder Bereitschaftsschaltung möglich

ELEKTRISCHE AUSFÜHRUNG

Steuerungssystem	ON/OFF
Schutzklasse	II
Nennspannung	230 V ~ / 50 Hz
Leistungsaufnahme	4,5 W

LICHT

Lichtaustritt	direkt
Bemessungsleistung P	4 W
Lichtstrom	65 lm
Lichtausbeute	16 lm/W
Farbtemperatur	4000 K

NOTBELEUCHTUNG

Erkennungsweite	23 m
Piktogramm-Höhe	115 mm
Leuchtdauer	3 h, 8 h
Schaltungsart	Dauerschaltung/Bereitschaftsschaltung
Einspeisung	dezentral (Einzelbatterie)
Akku	LiFePO ₄ 3,2 V / 1,5 Ah
Ladezeit	max. 20 h
Statusanzeige	per LED
Automatischer Selbsttest	✓

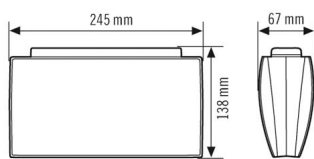
SLE EL LED 3h/8h 23m IR SC/C SM

Artikelnummer 927 276 679
GTIN 4015120061813

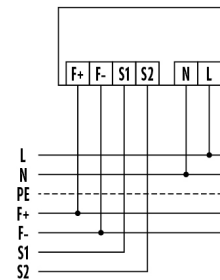
Zubehör

Produktbezeichnung	Artikelnummer	Produktbeschreibung	GTIN
Befestigung			
SLE WALL ARM	927 909 879	Wandausleger für Serie SLE	4015120060335
Fernbedienung			
SL REMOTE CONTROL	927 902 909	IR-Fernbedienung für Notleuchten	4015120017704
ESY-Pen	535 990 096	ESY-Pen und ESY-App, ein Duo für alles: (1) Parametrieren, (2) Fernsteuern (3) Licht messen, (4) Projekte verwalten	4015120425356
Symbol			
SLE 23 SYMBOL SET 2	927 801 479	Piktogramm-Satz für Serie SLE, 23 m Erkennungsreichweite rechts oben, links oben, rechts unten, links unten	4015120032752

Masszeichnung

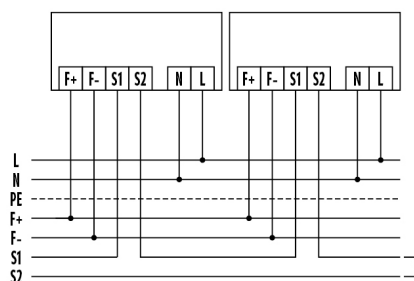


Schaltplan



Standardbetrieb mit Fail-Safe-Kontakt und Fernabschaltung.

Schaltplan



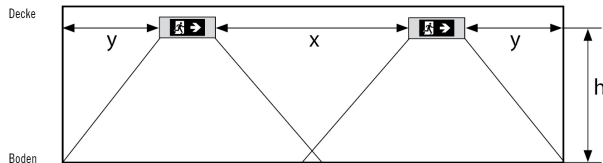
Reihenschaltung mit anderen Notleuchten.

SLE EL LED 3h/8h 23m IR SC/C SM

Artikelnummer **GTIN**
 927 276 679 4015120061813

Projektionshilfe

Abstände, die bei einer Fluchtweg- bzw. Flurbreite von 2 m (nach DIN EN 1838) einzuhalten sind

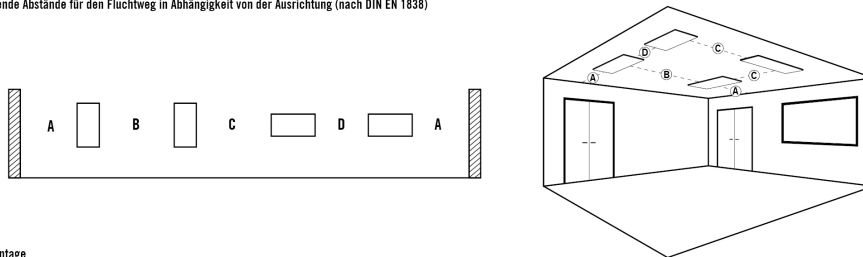


Wandmontage

Montagehöhe	Für 1 Lux		Für 0,5 Lux	
	y	x	y	x
2,5 m	1,9 m	4,2 m	2,7 m	7,0 m
3,0 m	1,5 m	4,5 m	2,4 m	7,6 m

y = Reichweite am Ende einer Leuchtenreihe x = Reichweite zwischen den Leuchten

Zu beachtende Abstände für den Fluchtweg in Abhängigkeit von der Ausrichtung (nach DIN EN 1838)



Deckenmontage

Montagehöhe	Für 1 Lux				Für 0,5 Lux			
	A	B	C	D	A	B	C	D
2 m	1,8 m	5,2 m	5,2 m	1,8 m	2,3 m	6,8 m	6,8 m	2,3 m
2,5 m	1,8 m	5,3 m	5,3 m	1,8 m	2,8 m	7 m	7 m	2,8 m
3 m	1,7 m	5,8 m	5,8 m	1,7 m	2,6 m	7,4 m	7,4 m	2,6 m
3,5 m	1,4 m	6,1 m	6,1 m	1,4 m	2,9 m	7,4 m	7,4 m	2,9 m
4 m	1,3 m	6,4 m	6,4 m	1,3 m	2,6 m	8,1 m	8,1 m	2,6 m
4,5 m	1,3 m	6 m	6 m	1,3 m	2,5 m	8,3 m	8,3 m	2,5 m
5 m	1,5 m	5,8 m	5,8 m	1,5 m	2,4 m	8,1 m	8,1 m	2,4 m
5,5 m					2,4 m	8 m	8 m	2,4 m

SLE EL LED 3h/8h 23m IR SC/C SM

Artikelnummer	GTIN
927 276 679	4015120061813

Ausführliche Produktbeschreibung

- Einzelbatterie-Notleuchte mit 3 h / 8 h Notlichtdauer und 23 m Erkennungsweite zur Deckenaufbaumontage mit Selbstüberwachung (SC) und Fail-Safe-Kontakt (öffnet bei Fehler)
- 3 h Modus nutzt die Piktogrammeleuchtung und Downlight Funktion / 8 h Modus nutzt die Piktogrammeleuchtung im Notbetrieb
- Zusätzlicher Fernschalteranschluss (F+, F-) zur Deaktivierung der Notlichtfunktion bei Nichtnutzung des Gebäudes
- Funktionskontrolle und Selbstüberwachung konventionell mit Prüftaster oder komfortabel mit ESY-Pen oder mit Fernbedienung Mobil-SLi auslösbar
 - Ständige Ladungsüberwachung
 - Automatischer, wöchentlicher Funktionstest und jährlicher Betriebsdauertest
 - Anzeige der Testergebnisse durch farbige LEDs (grün/rot)
- Dauer- und Bereitschaftsschaltung
- Zusätzlicher Lichtaustritt nach unten
- Inklusive Akku mit verpolungssicherem Steckanschluss
- Anschluss mittels Steckklemmen
- Leitungseinführung wahlweise von hinten oder oben (selbstdichtende Membrane)