



## SLE EL LED 3h/8h 23m IR SC/C SM

### Numero articolo

EN10061813

### GTIN

4015120061813

23 m	Phi 65 lm		Permanent light on / off	IP54		LiFePO <sub>4</sub> 3,2 V 1,5 Ah
IR )))						



### Dati tecnici

#### GENERALE

Categoria dispositivo	Luce di emergenza
Fornitura	Incluse 5 schede dei simboli inseribili con distanza di visibilità di 23 m (frece a destra, sinistra, 2 verso il basso e bianca vuota) e batteria LiFePO4
Interfaccia utente	Telecomando a infrarossi
Con comando a distanza	✓
Conformità	CE, EAC, RoHS, WEEE
Garanzia	5 anni

#### ALLEGATO

Tipo di montaggio	Montaggio sporgente
Posizione di montaggio	Soffitto
Sezione trasversale del filo collegabile	2,5 mm <sup>2</sup>
Numero di contatti	6

#### ALLOGGIAMENTO

Dimensioni	Lunghezza 245 mm x Larghezza 67 mm x Altezza/ profondità 138 mm
Peso	573 g
Materiale	Polycarbonato stabilizzato ai raggi UV
Tipo di protezione	IP 54
Temperatura ambiente consentita	0 °C...+45 °C
Colore	bianco, simile a RAL 9003

### Descrizione del prodotto

- Luce di emergenza a batteria singola con durata dell'illuminazione di emergenza di 3 h/8 h e distanza di visibilità di 23 m per il montaggio a soffitto sporgente con funzione di auto-monitoraggio (SC) e protezione automatica in caso di guasto (fail-safe, che si apre in caso di guasto)
- Connessione al controllo remoto aggiuntiva (F+, F-) per disattivare l'illuminazione di emergenza quando l'edificio non è in uso
- I test di funzionamento e la funzione di auto-monitoraggio possono essere attivati utilizzando un pulsante di test convenzionale o comodamente utilizzando ESY-Pen o il telecomando Mobil-SLi
- Opzionalmente, funzionamento in modalità continua o standby

#### VERSIONE ELETTRICA

Sistema di controllo	ON/OFF
Classe di protezione	II
Tensione nominale	230 V AC / 50 Hz
Potenza assorbita	4,5 W

#### ILLUMINAZIONE

Emissione luminosa	Diretto
Potenza nominale P	4 W
Flusso luminoso	65 lm
Efficacia luminosa	16 lm/W
Temperatura del colore	4000 K

#### EMERGENCY LIGHTING

Distanza di visibilità	23 m
Altezza simbolo	115 mm
Durata della luce	3 h, 8 h
Tipo di commutazione	Modalità continua/standby
Alimentazione	Decentralizzato (batteria singola)
Batteria	LiFePO4 3,2 V / 1,5 Ah
Tempo di carica	max. 20 h
Display di stato	tramite LED
Test automatico	✓

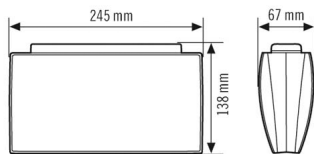
## SLE EL LED 3h/8h 23m IR SC/C SM

**Numero articolo**      **GTIN**  
 EN10061813              4015120061813

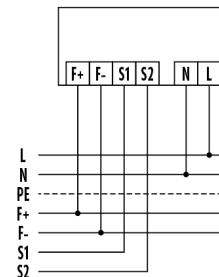
### Accessori

Produktbezeichnung_2020_all	Numero articolo	Descrizione del prodotto	GTIN
<b>Montaggio</b>			
SLE WALL ARM	EN10060335	Braccio a parete per la serie SLE	4015120060335
<b>Simbolo</b>			
SLE 23 SYMBOL SET 2	EN10032752	Set di simboli per la serie SLE, portata di rilevamento di 23 m, a destra verso l'alto, a sinistra verso l'alto, a destra verso il basso, a sinistra verso il basso	4015120032752
<b>Telecomando</b>			
SL REMOTE CONTROL	EN10017704	Telecomando a infrarossi per luci di emergenza	4015120017704
ESY-Pen	EP10425356	ESY-Pen e ESY-App, due strumenti per ogni attività: (1) parametrizzazione, (2) telecomando, (3) misurazione della luce, (4) gestione progetto	4015120425356

### Disegno quotato

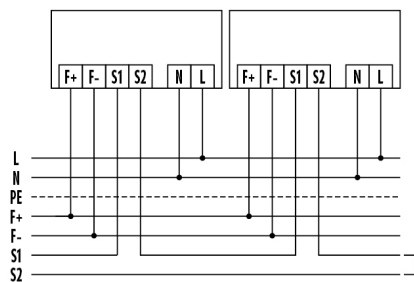


### Schema elettrico



Funzionamento standard con protezione automatica in caso di guasto (fail-safe) e contatto di spegnimento remoto.

### Schema elettrico



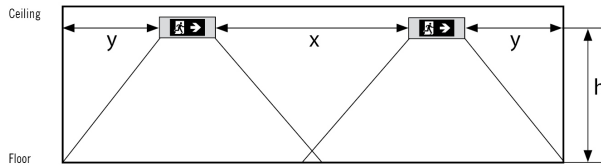
Collegamento in serie con altre luci di emergenza.

## SLE EL LED 3h/8h 23m IR SC/C SM

**Numero articolo**      **GTIN**  
 EN10061813              4015120061813

### Ausili progettazione

Distances to be maintained for an escape route or corridor width of 2 m (according to DIN EN 1838)

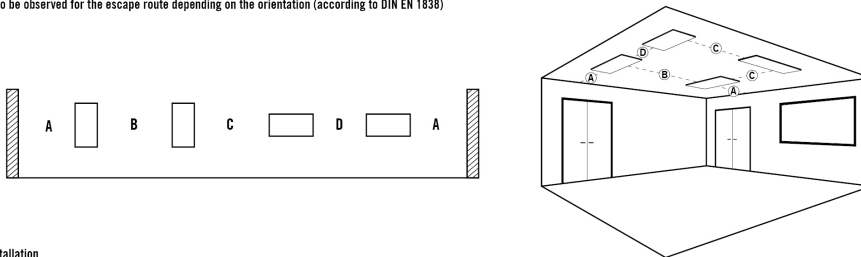


Wall installation

Installation height	For 1 Lux		For 0,5 Lux	
	y	x	y	x
2,5 m	1,9 m	4,2 m	2,7 m	7,0 m
3,0 m	1,5 m	4,5 m	2,4 m	7,6 m

y = distance at end of lighting system    x = distance between lights

Distances to be observed for the escape route depending on the orientation (according to DIN EN 1838)



Ceiling installation

Installation height	For 1 Lux				For 0,5 Lux			
	A	B	C	D	A	B	C	D
2 m	1,8 m	5,2 m	5,2 m	1,8 m	2,3 m	6,8 m	6,8 m	2,3 m
2,5 m	1,8 m	5,3 m	5,3 m	1,8 m	2,8 m	7 m	7 m	2,8 m
3 m	1,7 m	5,8 m	5,8 m	1,7 m	2,6 m	7,4 m	7,4 m	2,6 m
3,5 m	1,4 m	6,1 m	6,1 m	1,4 m	2,9 m	7,4 m	7,4 m	2,9 m
4 m	1,3 m	6,4 m	6,4 m	1,3 m	2,6 m	8,1 m	8,1 m	2,6 m
4,5 m	1,3 m	6 m	6 m	1,3 m	2,5 m	8,3 m	8,3 m	2,5 m
5 m	1,5 m	5,8 m	5,8 m	1,5 m	2,4 m	8,1 m	8,1 m	2,4 m
5,5 m					2,4 m	8 m	8 m	2,4 m

## SLE EL LED 3h/8h 23m IR SC/C SM

Numero articolo	GTIN
EN10061813	4015120061813

### Descrizione dettagliata del prodotto

---

- Luce di emergenza a batteria singola con durata dell'illuminazione di emergenza di 3 h/8 h e distanza di visibilità di 23 m per il montaggio a soffitto sporgente con funzione di auto-monitoraggio (SC) e protezione automatica in caso di guasto (fail-safe, che si apre in caso di guasto)
- La modalità 3 ore utilizza l'illuminazione con simboli e la funzione di faretto con illuminazione verso il basso/ la modalità 8 ore utilizza l'illuminazione con simboli in modalità di emergenza
- Connessione al controllo remoto aggiuntiva (F+, F-) per disattivare l'illuminazione di emergenza quando l'edificio non è in uso
- Il test di funzionamento e la funzione di auto-monitoraggio possono essere attivati utilizzando un pulsante di test convenzionale o comodamente utilizzando ESY-Pen o il telecomando Mobil-SLi
  - Monitoraggio continuo della carica
  - Test di funzionamento settimanale automatico e controllo annuale del tempo di funzionamento
  - Risultati dei test indicati da LED colorati (verde/rosso)
- Modalità continua e standby
- Distribuzione aggiuntiva dell'illuminazione verso il basso
- Include una batteria ricaricabile con connessione protetta da inversione di polarità
- Connessione tramite terminali a spina
- Linea a membrana opzionale dalla parte posteriore o superiore (membrana auto-sigillante)