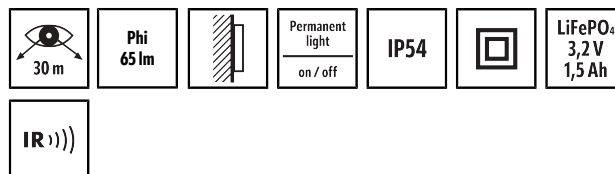


SLF EL LED 3h/8h 30m IR SC/C WM

Artikelnummer 927 276 779
GTIN 4015120061820



Technische Daten

ALLGEMEIN	
Gerätekategorie	Rettszeichenleuchte
Lieferumfang	inklusive 4 einlegbarer Piktogramm-Folien mit 30 m Erkennungsweite (Pfeil rechts, links, unten und oben) und LiFePO4 Akku
Benutzerschnittstelle	IR-Fernbedienung
Fernbedienbar	✓
Konformität	CE, EAC, RoHS, WEEE
Besonderer Produkthinweis	VKF konform
Garantie	5 Jahre
BEFESTIGUNG	
Montageart	Aufbau
Montageort	Wand
Anschließbarer Leiterquerschnitt	2,5 mm ²
Anzahl der Kontakte	6
GEHÄUSE	
Abmessungen	Länge 306 mm x Breite 75 mm x Höhe/Tiefe 184 mm
Gewicht	757 g
Werkstoff	UV-stabilisiertes Polycarbonat
Schutzart	IP54
Zulässige Umgebungstemperatur	0 °C...+45 °C

Produktbeschreibung

- Einzelbatterie-Notleuchte mit 3 h / 8 h Notlichtdauer und 30 m (DIN EN) Erkennungsweite zur Wandmontage mit Selbstüberwachung (SC) und Fail-Safe-Kontakt (öffnet bei Fehler)
- Zusätzlicher Fernschalteranschluss (F+, F-) zur Deaktivierung der Notlichtfunktion bei Nichtnutzung des Gebäudes
- Funktionskontrolle und Selbstüberwachung konventionell mit Prüftaster, komfortabel mit ESY-Pen oder mit Fernbedienung Mobil-SLi auslösbar
- Betrieb wahlweise in Dauer- oder Bereitschaftsschaltung möglich

Farbe	weiss, ähnlich RAL 9003
ELEKTRISCHE AUSFÜHRUNG	
Steuerungssystem	ON/OFF
Schutzklasse	II
Nennspannung	230 V ~ / 50 - 60 Hz
Leistungsaufnahme	5 W
LICHT	
Lichtaustritt	direkt
Bemessungsleistung P	5 W
Lichtstrom	65 lm
Lichtausbeute	13 lm/W
NOTBELEUCHTUNG	
Erkennungsweite	30 m
Piktogramm-Höhe	150 mm
Leuchtdauer	3 h, 8 h
Schaltungsart	Dauerschaltung/Bereitschaftsschaltung
Einspeisung	dezentral (Einzelbatterie)
Akku	LiFePO4 3,2 V / 1,5 Ah
Ladezeit	min. 20 h
Statusanzeige	per LED
Automatischer Selbsttest	✓

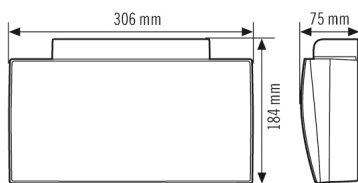
SLF EL LED 3h/8h 30m IR SC/C WM

Artikelnummer 927 276 779
GTIN 4015120061820

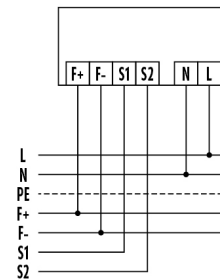
Zubehör

Produktbezeichnung	Artikelnummer	Produktbeschreibung	GTIN
Fernbedienung			
SL REMOTE CONTROL	927 902 909	IR-Fernbedienung für Notleuchten	4015120017704
ESY-Pen	535 990 096	ESY-Pen und ESY-App, ein Duo für alles: (1) Parametrieren, (2) Fernsteuern (3) Licht messen, (4) Projekte verwalten	4015120425356
Schutz			
SLF 30 BASKET GUARD WALL	927 909 859	Schutzkorb für Serie SLF, 100 mm hoch	4015120017971
Symbol			
SLF 30 SYMBOL SET 2	927 801 499	Piktogramm-Satz für Serie SLE, 30 m Erkennungsreichweite rechts oben, links oben, rechts unten, links unten	4015120032806

Masszeichnung

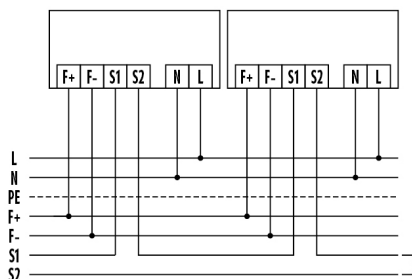


Schaltplan



Standardbetrieb mit Fail-Safe-Kontakt und Fernabschaltung.

Schaltplan



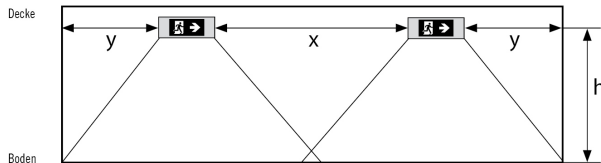
Reihenschaltung mit anderen Notleuchten.

SLF EL LED 3h/8h 30m IR SC/C WM

Artikelnummer **GTIN**
 927 276 779 4015120061820

Projektionshilfe

Abstände, die bei einer Fluchtweg- bzw. Flurbreite von 2 m (nach DIN EN 1838) einzuhalten sind

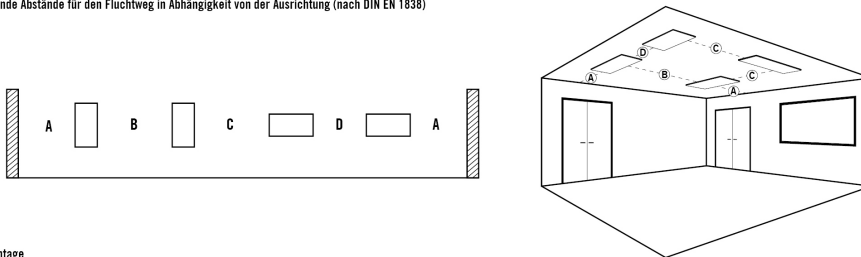


Wandmontage

Montagehöhe	Für 1 Lux		Für 0,5 Lux	
	y	x	y	x
2,5 m	1,9 m	4,2 m	2,7 m	7,0 m
3,0 m	1,5 m	4,5 m	2,4 m	7,6 m

y = Reichweite am Ende einer Leuchtenreihe x = Reichweite zwischen den Leuchten

Zu beachtende Abstände für den Fluchtweg in Abhängigkeit von der Ausrichtung (nach DIN EN 1838)



Deckenmontage

Montagehöhe	Für 1 Lux				Für 0,5 Lux			
	A	B	C	D	A	B	C	D
2 m	1,8 m	5 m	5 m	1,8 m	2,3 m	6,8 m	6,8 m	2,3 m
2,5 m	1,8 m	5,4 m	5,4 m	1,9 m	2,8 m	7 m	7 m	2,8 m
3 m	1,9 m	5,5 m	5,5 m	1,9 m	2,6 m	7,4 m	7,4 m	2,6 m
3,5 m	1,7 m	5,8 m	5,8 m	1,7 m	2,9 m	7,4 m	7,4 m	2,9 m
4 m	1,6 m	6 m	6 m	1,6 m	2,6 m	8,1 m	8,1 m	2,6 m
4,5 m	1,5 m	6 m	6 m	1,5 m	2,5 m	8,3 m	8,3 m	2,5 m
5 m	1,4 m	5,6 m	5,6 m	1,4 m	2,4 m	8,1 m	8,1 m	2,4 m
5,5 m	1,4 m	5,6 m	5,6 m	1,4 m	2,4 m	8 m	8 m	2,4 m

SLF EL LED 3h/8h 30m IR SC/C WM

Artikelnummer	GTIN
927 276 779	4015120061820

Ausführliche Produktbeschreibung

- Einzelbatterie-Notleuchte mit 3 h / 8 h Notlichtdauer und 30 m (DIN EN) Erkennungsweite für Wandmontage mit Selbstüberwachung (SC) und Fail-Safe-Kontakt (öffnet bei Fehler)
- 3 h Modus nutzt die Piktogrammeleuchtung und Downlight Funktion / 8 h Modus nutzt die Piktogrammeleuchtung im Notbetrieb
- Zusätzlicher Fernschalteranschluss (F+, F-) zur Deaktivierung der Notlichtfunktion bei Nichtnutzung des Gebäudes
- Funktionskontrolle und Selbstüberwachung konventionell mit Prüftaster, komfortabel mit ESY-Pen oder mit Fernbedienung Mobil-SLi auslösbar
 - Ständige Ladungsüberwachung
 - Automatischer, wöchentlicher Funktionstest und jährlicher Betriebsdauertest
 - Anzeige der Testergebnisse durch farbige LEDs (grün/rot)
- Dauer- und Bereitschaftsschaltung
- Zusätzlicher Lichtaustritt nach unten
- Inklusive Akku mit verpolungssicherem Steckanschluss
- Anschluss mittels Steckklemmen
- Leitungseinführung wahlweise von hinten oder oben (selbstdichtende Membrane)