

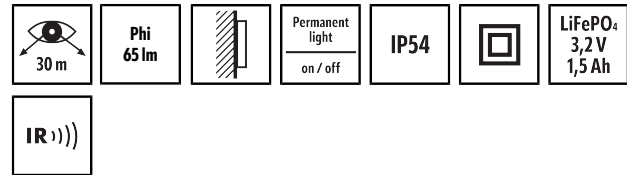
SLF EL LED 3h/8h 30m IR SC/C WM

Référence

927 276 779

Code GTIN

4015120061820



Description du produit

- Luminaire de secours autonome avec capacité de 3 h/8 h et distance de visibilité de 30 m (DIN EN), montage mural, fonction d'auto-contrôle (SC) et contact de sécurité (s'ouvre en cas d'erreur)
- Connexion supplémentaire pour commutation à distance (F+, F-) afin de désactiver la fonction de secours lorsque le bâtiment est vide
- Test de fonctionnement et fonction d'auto-contrôle pouvant être mis en œuvre de manière classique, au moyen du bouton-poussoir de test, plus confortablement avec ESY-Pen ou avec la télécommande Mobil-SLi
- Fonctionnement au choix en mode permanent ou en mode secours



Données techniques

GÉNÉRALITÉS

Catégorie d'appareils	Luminaires de secours à pictogramme
Contenu de livraison	4 feuilles de pictogramme à insérer fournies, distance de visibilité de 30 m (flèches vers la gauche, la droite, le haut et le bas) et batterie LiFePO4 (inclus)
Interface utilisateur	Télécommande IR
Télécommandable	✓
Conformité	CE, EAC, RoHS, DEEE
Remarque au sujet du produit	Conforme AEAI
Garantie	5 ans

FIXATION

Type de montage	Apparent
Lieu de montage	Mural
Section du conducteur à raccorder	2,5 mm ²
Nombre de contacts	6

BOÎTIER

Dimensions	Longueur 306 mm x Largeur 75 mm x Hauteur/profondeur 184 mm
Poids	757 g
Matériau	Polycarbonate résistant aux UV
Indice de protection	IP54
Température ambiante admissible	0 °C...+45 °C

Couleur	blanc, similaire à RAL 9003
---------	-----------------------------

RACCORDEMENT

Système de commande	ON/OFF
Classe de protection	II
Tension nominale	230 V ~ / 50 - 60 Hz
Puissance nominale	5 W

ÉCLAIRAGE

Émission de lumière	directe
Puissance nominale P	5 W
Flux lumineux	65 lm
Rendement lumineux	13 lm/W

ÉCLAIRAGE DE SECOURS

Distance de visibilité	30 m
Hauteur des pictogrammes	150 mm
Autonomie	3 h, 8 h
Type de commutation	Commutation permanente/en mode veille
Alimentation de secours	décentralisée (sur batterie autonome)
Batterie	LiFePO4 3,2 V / 1,5 Ah
Durée de chargement	20 h min.
Affichage d'état	par LED
Test automatique	✓

SLF EL LED 3h/8h 30m IR SC/C WM

Référence	Code GTIN
927 276 779	4015120061820

Accessoires

Nom du produit	Référence	Description du produit	Code GTIN
Affichage			
SLF 30 SYMBOL SET 2	927 801 499	Jeu de pictogrammes compatible avec la série SLE, 30 m de distance de visibilité en haut à droite, en haut à gauche, en bas à droite et en bas à gauche	4015120032806
Protections			
SLF 30 BASKET GUARD WALL	927 909 859	Grille de protection pour série SLF, montage mural, hauteur 250 mm	4015120017971
Télécommandes			
SL REMOTE CONTROL	927 902 909	Télécommande IR SL pour les éclairages de secours ESYLUX	4015120017704
ESY-Pen	535 990 096	Télécommande ESY-Pen, passerelle entre l'ESY-App et les appareils télécommandables par IR d'ESYLUX	4015120425356

Dimensions

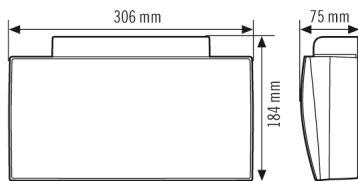
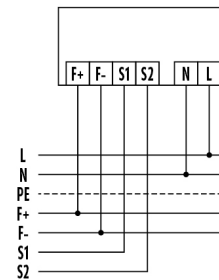
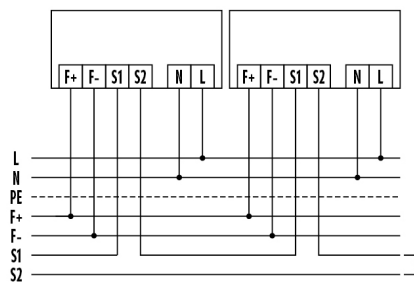


Schéma électrique



Raccordement avec contact de dysfonctionnement (S1/S2) et coupure à distance (F+/F-)

Schéma électrique



Raccordement en série avec d'autres luminaires de secours

SLF EL LED 3h/8h 30m IR SC/C WM

Référence

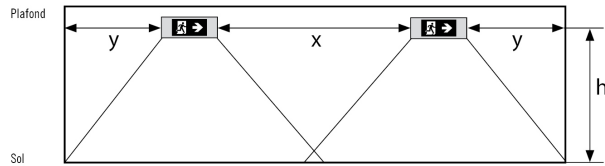
Code GTIN

927 276 779

4015120061820

Indications d'installation

Distances à respecter pour une largeur de chemin de fuite ou de couloir de 2 m (selon DIN EN 1838)

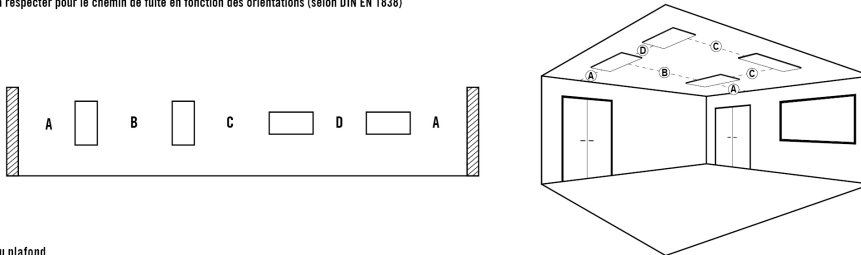


Montage mural

Hauteur d'installation	Pour 1 Lux		Pour 0,5 Lux	
	y	x	y	x
2,5 m	1,9 m	4,2 m	2,7 m	7,0 m
3,0 m	1,5 m	4,5 m	2,4 m	7,6 m

y = distance en début ou fin de chemin x = distance entre les luminaires

Distances à respecter pour le chemin de fuite en fonction des orientations (selon DIN EN 1838)



Montage au plafond

Hauteur d'installation	Pour 1 Lux				Pour 0,5 Lux			
	A	B	C	D	A	B	C	D
2 m	1,8 m	5 m	5 m	1,8 m	2,3 m	6,8 m	6,8 m	2,3 m
2,5 m	1,8 m	5,4 m	5,4 m	1,9 m	2,8 m	7 m	7 m	2,8 m
3 m	1,9 m	5,5 m	5,5 m	1,9 m	2,6 m	7,4 m	7,4 m	2,6 m
3,5 m	1,7 m	5,8 m	5,8 m	1,7 m	2,9 m	7,4 m	7,4 m	2,9 m
4 m	1,6 m	6 m	6 m	1,6 m	2,6 m	8,1 m	8,1 m	2,6 m
4,5 m	1,5 m	6 m	6 m	1,5 m	2,5 m	8,3 m	8,3 m	2,5 m
5 m	1,4 m	5,6 m	5,6 m	1,4 m	2,4 m	8,1 m	8,1 m	2,4 m
5,5 m	1,4 m	5,6 m	5,6 m	1,4 m	2,4 m	8 m	8 m	2,4 m

SLF EL LED 3h/8h 30m IR SC/C WM

Référence	Code GTIN
927 276 779	4015120061820

Description détaillée du produit

- Luminaire de secours autonome avec capacité de 3 h/8 h et distance de visibilité de 30 m (DIN EN), montage mural, fonction d'auto-contrôle (SC) et contact de sécurité (s'ouvre en cas d'erreur)
- Le mode 3 h utilise l'éclairage à pictogramme et la fonction Downlight/le mode 8 h utilise l'éclairage à pictogramme en fonctionnement d'urgence
- Connexion supplémentaire pour commutation à distance (F+, F-) afin de désactiver la fonction de secours lorsque le bâtiment est vide
- Test de fonctionnement et fonction d'auto-contrôle pouvant être mis en œuvre de manière classique, au moyen du bouton-poussoir de test, plus confortablement avec ESY-Pen ou avec la télécommande Mobil-SLi
 - Surveillance constante du niveau de charge
 - Test de fonctionnement hebdomadaire et test long annuel automatiques
 - Affichage des résultats des tests indiqués par LED (verte/rouge)
- Mode permanent et mode secours
- Dégagement de lumière supplémentaire par le bas
- Batterie avec connecteur polarisé (fournie)
- Raccordement par borniers
- Introduction des câbles au choix par l'arrière ou par le haut (membranes autoétanchéifiantes)