

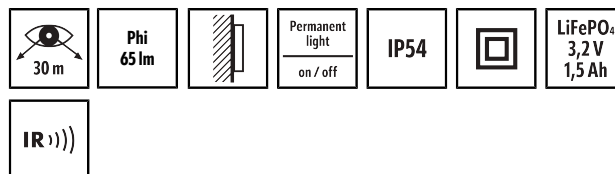
## SLF EL LED 3h/8h 30m IR SC/C WM

### Numero articolo

EN10061820

### GTIN

4015120061820



### Dati tecnici

#### GENERALE

Categoria dispositivo	Luce di emergenza
Fornitura	Include 4 schede dei simboli inseribili con distanza di visibilità di 30 m (freccette: a destra, a sinistra, verso il basso e verso l'alto) e batteria LiFePO4
Interfaccia utente	Telecomando a infrarossi
Con comando a distanza	✓
Conformità	CE, EAC, RoHS, WEEE
Garanzia	5 anni

#### ALLEGATO

Tipo di montaggio	Montaggio sporgente
Posizione di montaggio	Parete
Sezione trasversale del filo collegabile	2,5 mm <sup>2</sup>
Numero di contatti	6

#### ALLOGGIAMENTO

Dimensioni	Lunghezza 306 mm x Larghezza 75 mm x Altezza/profondità 184 mm
Peso	757 g
Materiale	Polycarbonato stabilizzato ai raggi UV
Tipo di protezione	IP 54
Temperatura ambiente consentita	0 °C...+45 °C
Colore	bianco, simile a RAL 9003

### Descrizione del prodotto

- Luce di emergenza a batteria singola con durata dell'illuminazione di emergenza di 3 h/8 h e campo di rilevamento di 30 m (DIN / EN) per il montaggio a parete con funzione di auto-monitoraggio (SC) e protezione automatica in caso di guasto (fail-safe, che si apre in caso di guasto)
- Connessione al controllo remoto aggiuntiva (F+, F-) per disattivare l'illuminazione di emergenza quando l'edificio non è in uso
- I test di funzionamento e la funzione di auto-monitoraggio possono essere attivati utilizzando un pulsante di test convenzionale o comodamente utilizzando ESY-Pen o il telecomando Mobil-SLi
- Opzionalmente, funzionamento in modalità continua o standby

#### VERSIONE ELETTRICA

Sistema di controllo	ON/OFF
Classe di protezione	II
Tensione nominale	230 V AC / 50 - 60 Hz
Potenza assorbita	5 W

#### ILLUMINAZIONE

Emissione luminosa	Diretto
Potenza nominale P	5 W
Flusso luminoso	65 lm
Efficacia luminosa	13 lm/W

#### EMERGENCY LIGHTING

Distanza di visibilità	30 m
Altezza simbolo	150 mm
Durata della luce	3 h, 8 h
Tipo di commutazione	Modalità continua/standby
Alimentazione	Decentralizzato (batteria singola)
Batteria	LiFePO4 3,2 V / 1,5 Ah
Tempo di carica	min. 20 ore
Display di stato	tramite LED
Test automatico	✓

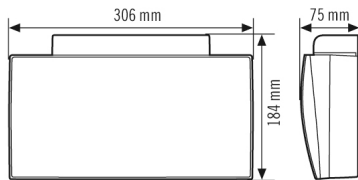
## SLF EL LED 3h/8h 30m IR SC/C WM

**Numero articolo**      **GTIN**  
 EN10061820              4015120061820

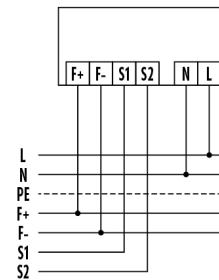
### Accessori

Produktbezeichnung_2020_all	Numero articolo	Descrizione del prodotto	GTIN
<b>Protezione</b>			
SLF 30 BASKET GUARD WALL	EN10017971	Gabbia di protezione per serie SLF, 100 mm alta	4015120017971
<b>Simbolo</b>			
SLF 30 SYMBOL SET 2	EN10032806	Set di simboli per la serie SLE, portata di rilevamento di 30 m, a destra verso l'alto, a sinistra verso l'alto, a destra verso il basso, a sinistra verso il basso	4015120032806
<b>Telecomando</b>			
SL REMOTE CONTROL	EN10017704	Telecomando a infrarossi per luci di emergenza	4015120017704
ESY-Pen	EP10425356	ESY-Pen e ESY-App, due strumenti per ogni attività: (1) parametrizzazione, (2) telecomando, (3) misurazione della luce, (4) gestione progetto	4015120425356

### Disegno quotato

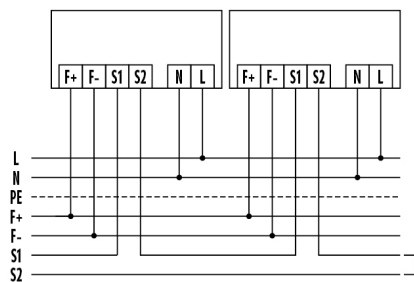


### Schema elettrico



Funzionamento standard con protezione automatica in caso di guasto (fail-safe) e contatto di spegnimento remoto.

### Schema elettrico



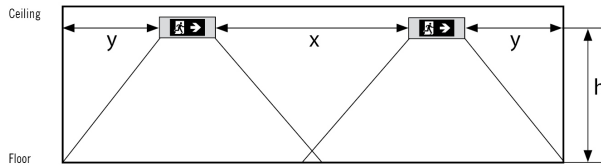
Collegamento in serie con altre luci di emergenza.

## SLF EL LED 3h/8h 30m IR SC/C WM

**Numero articolo**      **GTIN**  
 EN10061820              4015120061820

### Ausili progettazione

Distances to be maintained for an escape route or corridor width of 2 m (according to DIN EN 1838)

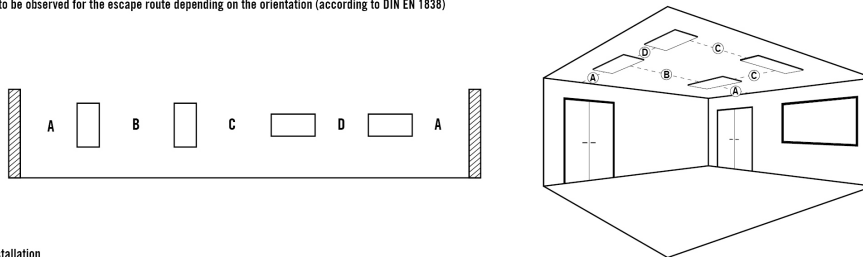


Wall installation

Installation height	For 1 Lux		For 0,5 Lux	
	y	x	y	x
2,5 m	1,9 m	4,2 m	2,7 m	7,0 m
3,0 m	1,5 m	4,5 m	2,4 m	7,6 m

y = distance at end of lighting system    x = distance between lights

Distances to be observed for the escape route depending on the orientation (according to DIN EN 1838)



Ceiling installation

Installation height	For 1 Lux				For 0,5 Lux			
	A	B	C	D	A	B	C	D
2 m	1,8 m	5 m	5 m	1,8 m	2,3 m	6,8 m	6,8 m	2,3 m
2,5 m	1,8 m	5,4 m	5,4 m	1,9 m	2,8 m	7 m	7 m	2,8 m
3 m	1,9 m	5,5 m	5,5 m	1,9 m	2,6 m	7,4 m	7,4 m	2,6 m
3,5 m	1,7 m	5,8 m	5,8 m	1,7 m	2,9 m	7,4 m	7,4 m	2,9 m
4 m	1,6 m	6 m	6 m	1,6 m	2,6 m	8,1 m	8,1 m	2,6 m
4,5 m	1,5 m	6 m	6 m	1,5 m	2,5 m	8,3 m	8,3 m	2,5 m
5 m	1,4 m	5,6 m	5,6 m	1,4 m	2,4 m	8,1 m	8,1 m	2,4 m
5,5 m	1,4 m	5,6 m	5,6 m	1,4 m	2,4 m	8 m	8 m	2,4 m

## SLF EL LED 3h/8h 30m IR SC/C WM

Numero articolo	GTIN
EN10061820	4015120061820

### Descrizione dettagliata del prodotto

---

- Luce di emergenza a batteria singola con durata dell'illuminazione di emergenza di 3 h/8 h e campo di rilevamento di 30 m (DIN / EN) per il montaggio a parete con funzione di auto-monitoraggio (SC) e protezione automatica in caso di guasto (fail-safe, che si apre in caso di guasto)
- La modalità 3 ore utilizza l'illuminazione con simboli e la funzione di faretti con illuminazione verso il basso/ la modalità 8 ore utilizza l'illuminazione con simboli in modalità di emergenza
- Connessione al controllo remoto aggiuntiva (F+, F-) per disattivare l'illuminazione di emergenza quando l'edificio non è in uso
- Il test di funzionamento e la funzione di auto-monitoraggio possono essere attivati utilizzando un pulsante di test convenzionale o comodamente utilizzando ESY-Pen o il telecomando Mobil-SLi
  - Monitoraggio continuo della carica
  - Test di funzionamento settimanale automatico e controllo annuale del tempo di funzionamento
  - Risultati dei test indicati da LED colorati (verde/rosso)
- Modalità continua e standby
- Distribuzione aggiuntiva dell'illuminazione verso il basso
- Include una batteria ricaricabile con connessione protetta da inversione di polarità
- Connessione tramite terminali a spina
- Linea a membrana opzionale dalla parte posteriore o superiore (membrana auto-sigillante)