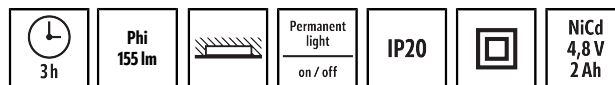


ELH EL LED 3h SC RM OFFICE

Artikelnummer 927 215 379
GTIN 4015120080029



Technische Daten

ALLGEMEIN	
Geräteklasse	Sicherheitsleuchte
Benutzerschnittstelle	DALI-Bus
Fernbedienbar	-
Konformität	CE, EAC, RoHS, WEEE
Garantie	5 Jahre
BEFESTIGUNG	
Montageart	Einbau
Montageort	Decke
Einbaumaß	Einbautiefe: 45 mm, Ø 43 mm
Anschlussart	Steckklemme
Anschließer Leiterquerschnitt	1,5 - 2,5 mm ²
Anzahl der Kontakte	6
GEHÄUSE	
Abmessungen	Höhe/Tiefe 45 mm, Ø 55 mm
Gewicht	398 g
Werkstoff	UV-stabilisiertes Polycarbonat
Schutzart	IP20
Zulässige Umgebungstemperatur	5 °C...+35 °C
Relative Luftfeuchte	5 - 95 %, nicht kondensierend
Farbe	weiss, ähnlich RAL 9016

Produktbeschreibung

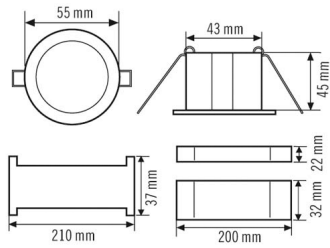
- Einzelbatterie-Notleuchte mit 3 h Notlichtdauer für **Deckeneinbaumontage**, Betrieb wahlweise in Dauer- oder Bereitschaftsschaltung möglich
- Lichtaustritt nach unten und optimiert zur Ausleuchtung von **Räumen**, Anzeige der Testergebnisse durch farbige LEDs (grün/rot)
- Selbstüberwachung und optional steuerbare Fernabschaltung, sowie **Status-Auslesefunktion über DALI-Bus**

ELEKTRISCHE AUSFÜHRUNG	
Steuerungssystem	DALI
Schutzklasse	II
Nennspannung	230 V ~ / 50 Hz
Einschaltstrom	1,4 A / 442 µs
Ableitstrom	0,019 mA
LICHT	
Lichtaustritt	direkt
Bemessungsleistung P	4 W
Lichtstrom	155 lm
Lichtausbeute	38 lm/W
Farbtemperatur	ca. 4500 K
Farbwiedergabeindex Ra	> 75
NOTBELEUCHUNG	
Leuchtdauer	3 h
Schaltungsart	Dauerschaltung/Bereitschaftsschaltung
Einspeisung	dezentral (Einzelbatterie)
Akku	NiCd 4,8 V / 2 Ah
Statusanzeige	per LED
Automatischer Selbsttest	✓

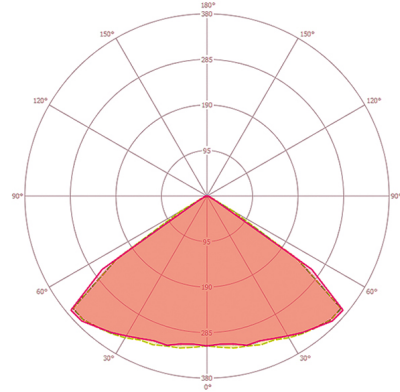
ELH EL LED 3h SC RM OFFICE

Artikelnummer 927 215 379
GTIN 4015120080029

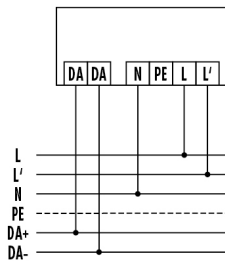
Masszeichnung



Lichtverteilung



Schaltplan



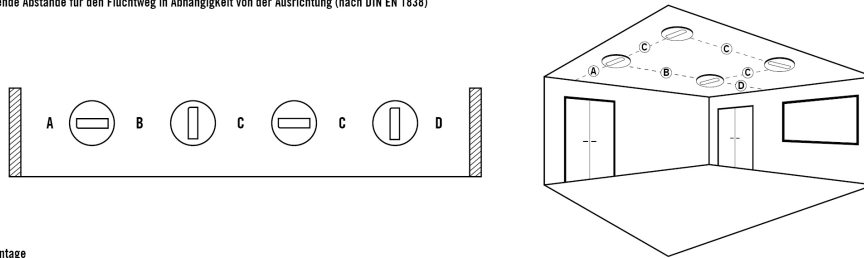
Standardbetrieb

ELH EL LED 3h SC RM OFFICE

Artikelnummer **GTIN**
 927 215 379 4015120080029

Projektierungshilfe

Zu beachtende Abstände für den Fluchtweg in Abhängigkeit von der Ausrichtung (nach DIN EN 1838)



Deckenmontage

Notleuchten Typ ELH 0 LED SC

Montagehöhe	Für 1 Lux					Für 0,5 Lux				
	A	B	C	D	E	A	B	C	D	E
2 m	3,1 m	6,6 m	6,7 m	6,7 m	3,1 m	3,2 m	6,8 m	6,9 m	7,1 m	3,4 m
2,5 m	3,6 m	8,0 m	8,0 m	8,0 m	3,6 m	3,9 m	8,3 m	8,4 m	8,5 m	3,9 m
3 m	4,2 m	9,2 m	8,2 m	9,2 m	4,0 m	4,5 m	9,8 m	9,8 m	9,9 m	4,5 m
3,5 m	4,4 m	10,4 m	10,3 m	10,2 m	4,4 m	5,0 m	11,1 m	11,1 m	11,2 m	5,0 m
4 m	4,6 m	11,4 m	11,2 m	11,1 m	4,4 m	5,6 m	12,4 m	12,4 m	12,4 m	5,6 m

Notleuchten Typ ELH C LED SC

Montagehöhe	Für 1 Lux					Für 0,5 Lux				
	A	B	C	D	E	A	B	C	D	E
2 m	4,5 m	10,2 m	9,2 m	3,7 m	1,7 m	5,0 m	11,1 m	10,3 m	4,5 m	1,8 m
2,5 m	5,2 m	11,9 m	10,5 m	4,2 m	2,0 m	5,9 m	13,1 m	12,0 m	4,7 m	2,1 m
3 m	5,5 m	13,4 m	11,2 m	4,9 m	2,2 m	6,5 m	15,0 m	13,5 m	5,2 m	2,4 m
3,5 m	5,6 m	14,5 m	11,7 m	5,5 m	2,5 m	7,2 m	16,6 m	14,7 m	5,8 m	2,8 m
4 m	5,8 m	15,3 m	12,0 m	6,1 m	2,6 m	7,6 m	18,2 m	15,5 m	6,5 m	3,1 m

ELH EL LED 3h SC RM OFFICE

Artikelnummer	GTIN
927 215 379	4015120080029

Ausführliche Produktbeschreibung

- Einzelbatterie-Notleuchte mit 3 h Notlichtdauer für Deckeneinbaumontage
- Funktionskontrolle und Selbstüberwachung
 - Ständige Ladungsüberwachung
 - Automatischer, wöchentlicher Funktionstest und jährlicher Betriebsdauertest
 - Anzeige der Testergebnisse durch farbige LEDs (grün/rot)
- Betrieb wahlweise in Dauer- oder Bereitschaftsschaltung möglich
- Lichtaustritt nach unten und optimiert zur Ausleuchtung von Räumen
- Inklusive NiCd-Akku mit verpolungssicherem Steckanschluss
- Anschluss mittels Steckklemmen (durchverdrahtbar)
- Gehäuse aus UV-stabilisiertem Polycarbonat