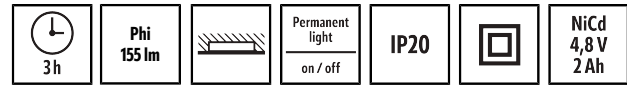


## ELH EL LED 3h SC RM OFFICE

**Référence** 927 215 379  
**Code GTIN** 4015120080029



### Description du produit

- Luminaire de secours autonome avec capacité de 3 h pour **montage intégré au plafond**, fonctionnement au choix en mode permanent ou en mode secours
- Rayonnement lumineux incident vers le bas et optimisé pour l'éclairage de **pièces**, les résultats des tests sont indiqués par LED (verte/rouge)
- Auto-surveillance et, en option, coupure à distance et **Fonction de lecture de l'état par bus DALI**



### Données techniques

#### GÉNÉRALITÉS

Catégorie d'appareils	Luminaire de secours
Interface utilisateur	Bus DALI
Télécommandable	-
Conformité	CE, EAC, RoHS, DEEE
Garantie	5 ans

#### FIXATION

Type de montage	Inséré
Lieu de montage	Au plafond
Dimensions d'installation	Profondeur: 45 mm, Ø 43 mm
Type de raccordement	Bornier enfichable
Section du conducteur à raccorder	1,5 - 2,5 mm <sup>2</sup>
Nombre de contacts	6

#### BOÎTIER

Dimensions	Hauteur/profondeur 45 mm, Ø 55 mm
Poids	398 g
Matériau	Polycarbonate résistant aux UV
Indice de protection	IP20
Température ambiante admissible	5 °C...+35 °C
Taux d'humidité relative	5 - 95 %, sans condensation
Couleur	blanc, similaire à RAL 9016

#### RACCORDEMENT

Système de commande	DALI
Classe de protection	II
Tension nominale	230 V ~ / 50 Hz
Courant d'appel	1,4 A / 442 µs
Courant de fuite	0,019 mA

#### ÉCLAIRAGE

Émission de lumière	directe
Puissance nominale P	4 W
Flux lumineux	155 lm
Rendement lumineux	38 lm/W
Température de couleur	4500 K env.
Indice de rendu des couleurs Ra	> 75

#### ÉCLAIRAGE DE SECOURS

Autonomie	3 h
Type de commutation	Commutation permanente/en mode veille
Alimentation de secours	décentralisée (sur batterie autonome)
Batterie	NiCd 4,8 V / 2 Ah
Affichage d'état	par LED
Test automatique	✓

## ELH EL LED 3h SC RM OFFICE

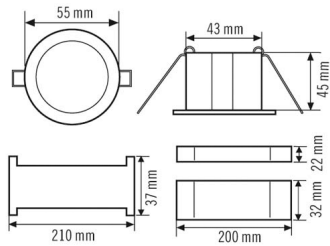
### Référence

927 215 379

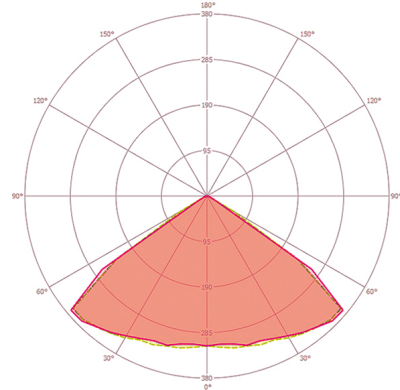
### Code GTIN

4015120080029

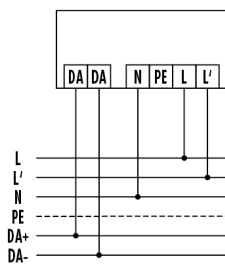
### Dimensions



### Diffusion de la lumière



### Schéma électrique



Raccordement standard

## ELH EL LED 3h SC RM OFFICE

Référence

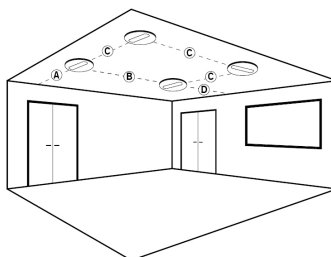
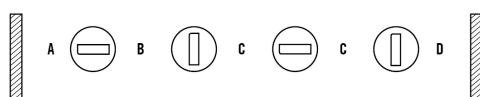
Code GTIN

927 215 379

4015120080029

### Indications d'installation

Distances à respecter pour le chemin de fuite en fonction des orientations (selon DIN EN 1838)



#### Montage au plafond

Type de luminaire ELH 0 LED SC

Hauteur d'installation	Pour 1 Lux					Pour 0,5 Lux				
	A	B	C	D	E	A	B	C	D	E
2 m	3,1 m	6,6 m	6,7 m	6,7 m	3,1 m	3,2 m	6,8 m	6,9 m	7,1 m	3,4 m
2,5 m	3,6 m	8,0 m	8,0 m	8,0 m	3,6 m	3,9 m	8,3 m	8,4 m	8,5 m	3,9 m
3 m	4,2 m	9,2 m	8,2 m	9,2 m	4,0 m	4,5 m	9,8 m	9,8 m	9,9 m	4,5 m
3,5 m	4,4 m	10,4 m	10,3 m	10,2 m	4,4 m	5,0 m	11,1 m	11,1 m	11,2 m	5,0 m
4 m	4,6 m	11,4 m	11,2 m	11,1 m	4,4 m	5,6 m	12,4 m	12,4 m	12,4 m	5,6 m

Type de luminaire ELH C LED SC

Hauteur d'installation	Pour 1 Lux					Pour 0,5 Lux				
	A	B	C	D	E	A	B	C	D	E
2 m	4,5 m	10,2 m	9,2 m	3,7 m	1,7 m	5,0 m	11,1 m	10,3 m	4,5 m	1,8 m
2,5 m	5,2 m	11,9 m	10,5 m	4,2 m	2,0 m	5,9 m	13,1 m	12,0 m	4,7 m	2,1 m
3 m	5,5 m	13,4 m	11,2 m	4,9 m	2,2 m	6,5 m	15,0 m	13,5 m	5,2 m	2,4 m
3,5 m	5,6 m	14,5 m	11,7 m	5,5 m	2,5 m	7,2 m	16,6 m	14,7 m	5,8 m	2,8 m
4 m	5,8 m	15,3 m	12,0 m	6,1 m	2,6 m	7,6 m	18,2 m	15,5 m	6,5 m	3,1 m

## ELH EL LED 3h SC RM OFFICE

Référence	Code GTIN
927 215 379	4015120080029

### Description détaillée du produit

---

- Luminaire de secours autonome avec capacité de 3 h pour montage intégré au plafond
- Test de fonctionnement et fonction d'auto-contrôle
  - Surveillance constante du niveau de charge
  - Test de fonctionnement hebdomadaire et test long annuel automatiques
  - Affichage des résultats des tests indiqués par LED (verte/rouge)
- Fonctionnement au choix en mode permanent ou en mode secours
- Rayonnement lumineux incident vers le bas et optimisé pour l'éclairage de pièces
- Batterie NiCd avec connecteurs polarisés (fournie)
- Raccordement par borniers (possibilité de raccordement des contacts)
- Boîtier en polycarbonate résistant aux UV