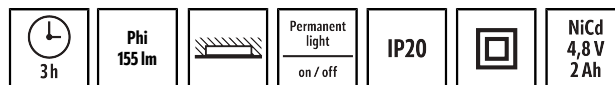


## ELH EL LED 3h SC RM OFFICE

**Numero articolo**      **GTIN**  
 EN10080029              4015120080029



### Descrizione del prodotto

- Luce di emergenza a batteria singola da 3 ore per **montaggio a soffitto incassato** Opzionalmente, funzionamento in modalità continua o standby
- Emissione di luce verso il basso e ottimizzata per l'illuminazione di **stanze** Risultati dei test indicati da LED colorati (verde/rosso)
- Auto-monitoraggio e spegnimento remoto controllabile a richiesta e **funzione di lettura dello stato tramite bus DALI**



### Dati tecnici

#### GENERALE

Categoria dispositivo	Luce di sicurezza
Interfaccia utente	Bus DALI
Con comando a distanza	-
Conformità	CE, EAC, RoHS, WEEE
Garanzia	5 anni

#### ALLEGATO

Tipo di montaggio	Montaggio a incasso
Posizione di montaggio	Soffitto
Misure di montaggio	Profondità di integrazione: 45 mm, Ø 43 mm
Tipo di connessione	Morsetto a pressione
Sezione trasversale del filo collegabile	1,5 - 2,5 mm <sup>2</sup>
Numero di contatti	6

#### ALLOGGIAMENTO

Dimensioni	Altezza/profondità 45 mm, Ø 55 mm
Peso	398 g
Materiale	Polycarbonato stabilizzato ai raggi UV
Tipo di protezione	IP20
Temperatura ambiente consentita	5 °C...+35 °C
Umidità relativa	5 - 95 %, senza condensa
Colore	bianco, simile a RAL 9016

#### VERSIONE ELETTRICA

Sistema di controllo	DALI
Classe di protezione	II
Tensione nominale	230 V AC / 50 Hz
Corrente di spunto	1,4 A / 442 µs
Corrente di dispersione	0,019 mA

#### ILLUMINAZIONE

Emissione luminosa	Diretto
Potenza nominale P	4 W
Flusso luminoso	155 lm
Efficacia luminosa	38 lm/W
Temperatura del colore	ca. 4.500 K
Color Rendering Index Ra	> 75

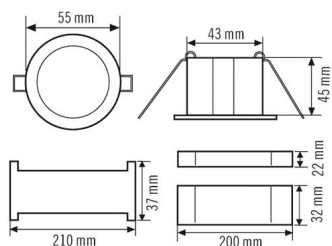
#### EMERGENCY LIGHTING

Durata della luce	3 h
Tipo di commutazione	Modalità continua/standby
Alimentazione	Decentralizzato (batteria singola)
Batteria	Batteria NiCd 4,8 V/2000 mAh
Display di stato	tramite LED
Test automatico	✓

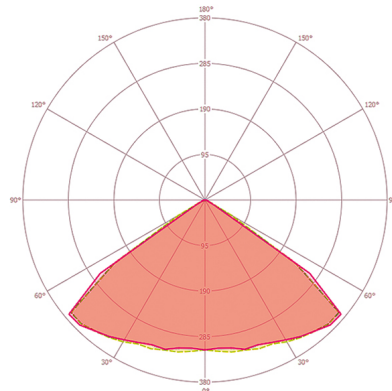
## ELH EL LED 3h SC RM OFFICE

**Numero articolo**      **GTIN**  
EN10080029              4015120080029

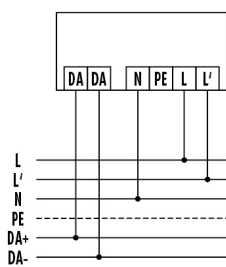
### Disegno quotato



### Lichtverteilungskurve\_Bild (web)



### Schema elettrico



Funzionamento standard.

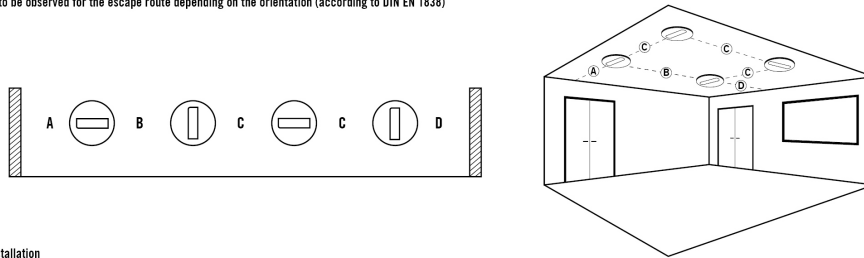
## ELH EL LED 3h SC RM OFFICE

Numero articolo **GTIN**

EN10080029 4015120080029

### Ausili progettazione

Distances to be observed for the escape route depending on the orientation (according to DIN EN 1838)



#### Ceiling installation

Emergency light type **ELH 0 LED SC**

Installation height	For 1 Lux					For 0,5 Lux				
	A	B	C	D	E	A	B	C	D	E
2 m	3,1 m	6,6 m	6,7 m	6,7 m	3,1 m	3,2 m	6,8 m	6,9 m	7,1 m	3,4 m
2,5 m	3,6 m	8,0 m	8,0 m	8,0 m	3,6 m	3,9 m	8,3 m	8,4 m	8,5 m	3,9 m
3 m	4,2 m	9,2 m	8,2 m	9,2 m	4,0 m	4,5 m	9,8 m	9,8 m	9,9 m	4,5 m
3,5 m	4,4 m	10,4 m	10,3 m	10,2 m	4,4 m	5,0 m	11,1 m	11,1 m	11,2 m	5,0 m
4 m	4,6 m	11,4 m	11,2 m	11,1 m	4,4 m	5,6 m	12,4 m	12,4 m	12,4 m	5,6 m

Emergency light type **ELH C LED SC**

Installation height	For 1 Lux					For 0,5 Lux				
	A	B	C	D	E	A	B	C	D	E
2 m	4,5 m	10,2 m	9,2 m	3,7 m	1,7 m	5,0 m	11,1 m	10,3 m	4,5 m	1,8 m
2,5 m	5,2 m	11,9 m	10,5 m	4,2 m	2,0 m	5,9 m	13,1 m	12,0 m	4,7 m	2,1 m
3 m	5,5 m	13,4 m	11,2 m	4,9 m	2,2 m	6,5 m	15,0 m	13,5 m	5,2 m	2,4 m
3,5 m	5,6 m	14,5 m	11,7 m	5,5 m	2,5 m	7,2 m	16,6 m	14,7 m	5,8 m	2,8 m
4 m	5,8 m	15,3 m	12,0 m	6,1 m	2,6 m	7,6 m	18,2 m	15,5 m	6,5 m	3,1 m

## ELH EL LED 3h SC RM OFFICE

Numero articolo	GTIN
EN10080029	4015120080029

### Descrizione dettagliata del prodotto

---

- Luce di emergenza a batteria singola da 3 ore per montaggio a soffitto incassato
- Controllo delle funzioni e auto-monitoraggio
  - Monitoraggio continuo della carica
  - Test di funzionamento settimanale automatico e controllo annuale del tempo di funzionamento
  - Risultati dei test indicati da LED colorati (verde/rosso)
- Opzionalmente, funzionamento in modalità continua o standby
- Emissione di luce verso il basso e ottimizzata per l'illuminazione di stanze
- Include una batteria ricaricabile con connessione protetta da inversione di polarità
- Collegamento tramite terminali a spina (cablaggio passante)
- Alloggiamento in policarbonato stabilizzato ai raggi UV