


ELLEN WCL 300 OP 1600 840 IP44 MD

Artikelnummer 941 384 479
GTIN 4015120850103

ON/OFF	220 - 240 V AC	LED 4000 K	CRI 82	Phi 1550 lm	134 lm/W	IP44
	Ø 20 m	360°				



Technische Daten

ALLGEMEIN	
Geräteklasse	Wand- und Deckenleuchte
Lieferumfang	2x Dübel, 2x Schraube
Fernbedienbar	-
Konformität	CE, EAC, RoHS, SundaHus, WEEE
Garantie	3 Jahre

BEFESTIGUNG	
Montageart	Aufbau
Montageort	Decke / Wand
Anschlussart	Steckklemme
Anschließbarer Leiterquerschnitt	1,5 - 2,5 mm ²
Anzahl der Kontakte	4

GEHÄUSE	
Abmessungen	Höhe/Tiefe 95 mm, Ø 300 mm
Gewicht	707 g
Werkstoff	Stahl
Schutzart	IP44
Zulässige Umgebungstemperatur	0 °C...+50 °C
Schlagfestigkeit	IK07
Farbe	weiss
Glühdrahtprüfung nach IEC 60695-2-10	650 °C

ELEKTRISCHE AUSFÜHRUNG	
Steuerungssystem	ON/OFF
Schutzklasse	I
Nennspannung	220 - 240 V ~ / 50 - 60 Hz
Einschaltstrom	1,8 A / 58 µs

Produktbeschreibung

- LED-Rundleuchte
- 12 W, Lichtfarbe ca. 4000 K warmweiß
- Nulldurchgangsschaltung für Relais schonendes Schalten
- Mit erhöhter Schutzart (IP44)
- Mit integriertem Hochfrequenzmelder und einem zusätzlichen Schaltausgang
- Parallelschaltung von max. 3 Leuchten / Automatik-Leuchten möglich

Bietet besondere Produktfunktionen wie:

- Integrierter HF-Bewegungsmelder
- Nulldurchgangsschaltung

Standby-Verbrauch	< 0,5 W
-------------------	---------

LICHT	
Diffusor	opal
Lichtaustritt	direkt
Ausstrahlungswinkel	120 °
Unified Glare Rating	≤ 22
Flickerfaktor	< 3 %
Bemessungsleistung P	11,5 W
Lichtstrom	1550 lm
Lichtausbeute	134 lm/W
Farbtemperatur	4000 K
Farbwiedergabeindex Ra	> 80
Farbtoleranz	1 SDCM
Color Quality Scale	> 80
Lebensdauer L70B10 bei 25 °C	90000 h
Lebensdauer L70B50 bei 25 °C	95000 h
Lebensdauer L80B10 bei 25 °C	60000 h
Lebensdauer L80B50 bei 25 °C	60000 h
Lebensdauer L90B10 bei 25 °C	30000 h
Lebensdauer L90B50 bei 25 °C	30000 h
Photobiologische Sicherheit	RG0

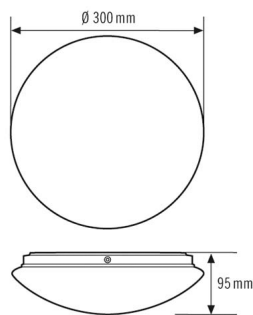
SENSORIK	
Erfassungswinkel	360°
Erfassungsreichweite quer	Ø 20 m
Erfassungsreichweite frontal	Ø 10 m
Erfassungsbereich	315 m ²
Helligkeitswert	2 - 50 lx

ELLEN WCL 300 OP 1600 840 IP44 MD

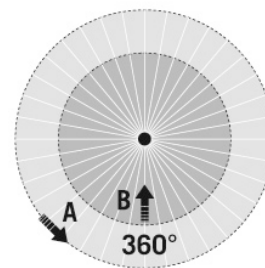
Artikelnummer 941 384 479
GTIN 4015120850103

Nachlaufzeit 5 s...30 min (in Stufen einstellbar)

Masszeichnung



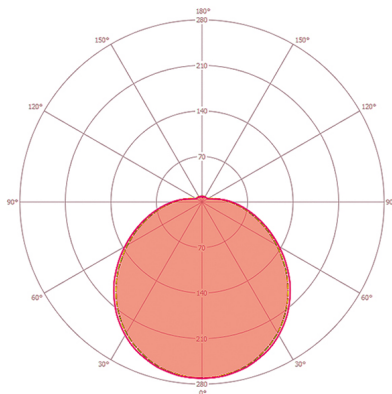
Erfassungsbereiche



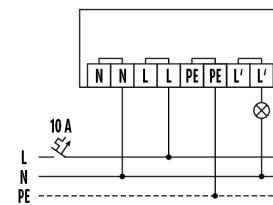
Erfassungsreichweite

■ Quer (A)	Ø 20 m
■ Frontal (B)	Ø 10 m

Lichtverteilung



Schaltplan



Standardbetrieb

Ausführliche Produktbeschreibung

- LED-Rundleuchte
- 12 W, Lichtfarbe 4000 K neutralweiß
- Nulldurchgangsschaltung für Relais schonendes Schalten
- Mit erhöhter Schutzart (IP44)
- Mit integriertem Hochfrequenzmelder und einem zusätzlichen Schaltausgang
- Hohe Lichtausbeute 100lm/W
- Einfache Verkabelung über Steckklemme
- Schnelle Installation dank Durchverdrahtung