

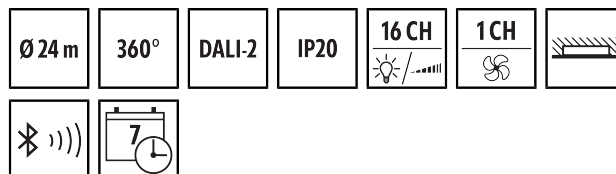
PD-C 360bt/24 APC20 PS plus DALI-2

Référence

535 931 006

Code GTIN

4015120428111



Description du produit

- Détecteur de présence de plafond certifié DALI-2 avec unité de commande DALI-2 et alimentation (250 mA) intégrées
- Commande de l'éclairage de différents espaces de 16 groupes max.
- S'adapte facilement aux configurations d'espace individuelles et complexes
- Régulation constante de la luminosité en fonction de la présence et de la lumière naturelle pour une efficacité énergétique optimale
- Relais 16 A pour la commutation des appareils HVAC et l'éclairage complémentaire
- 4 entrées bouton-poussoir (non isolées)
- Nombreuses options de commande manuelle et jusqu'à 16 scènes
- Commutation automatique des groupes en cas de modification de l'utilisation de l'espace
- Options de commande par groupe en fonction du jour de la semaine et de l'heure
- Mise hors tension des appareils de service DALI (coupure d'alimentation) réglable selon l'heure pour réduire la consommation d'énergie
- Fonction en essaim pour davantage de confort en milieu professionnel
- Fonctions centrales pour les commandes prioritaires à l'échelle du bâtiment ou de la zone
- Démarrage plus rapide avec les réglages d'usine en mode broadcast
- Groupes individuels directement prêts à l'emploi avec les réglages d'usine
- Configuration facile avec l'application ESY via une interface Bluetooth bidirectionnelle
- Documentation et gestion facile des projets configurés avec l'application ESY (par exemple, sous forme de rapport PDF)
- Montage apparent avec accessoires

Fonctions particulières:

- Commande individuelle jusqu'à 16 groupes et 16 scénarios d'éclairage
- Régulation constante de luminosité dépendante de la présence et de la luminosité ambiante
- Commande de fonctions selon l'heure et le jour de la semaine
- Paramétrage aisé, gestion et documentation de projets avec l'ESY-App

Données techniques

GÉNÉRALITÉS

Catégorie d'appareils	Détecteur de présence de plafond
Contenu de livraison	inclut un cache lentille
Information sur le produit	Lieu de montage : respecter une distance de sécurité de 5 m par rapport aux antennes radio (par ex. points d'accès WiFi).
Interface utilisateur	Bluetooth, Bus DALI
Télécommandable	✓
Conformité	CE, EAC, RoHS, DEEE
Garantie	5 ans

FIXATION

Type de montage	Inséré
Lieu de montage	Au plafond
Dimensions d'installation	Profondeur: 80 mm, Ø 68 mm
Type de raccordement	Bornier enfichable
Section du conducteur à raccorder	1,5 - 2,5 mm ²

BOÎTIER

Dimensions	Hauteur/profondeur 126 mm, Ø 108 mm
Poids	244 g
Matériau	Polycarbonate résistant aux UV
Indice de protection	IP20
Température ambiante admissible	0 °C...+50 °C
Taux d'humidité relative	5 - 93 %, sans condensation
Couleur	blanc, similaire à RAL 9010

RACCORDEMENT

Système de commande	DALI-2
Classe de protection	I
Tension nominale	230 V ~ / 50 - 60 Hz
Tension de sortie	16 V DC
Courant d'appel	20 A / 110 µs
Courant de sortie	250 mA
Consommation DALI nominale	2 mA

PD-C 360bt/24 APC20 PS plus DALI-2

Référence

535 931 006

Code GTIN

4015120428111

Consommation DALI de pointe	2 mA
Puissance nominale	5 W
Consommation en veille	< 0.4 W
Puissance de transmission Bluetooth LE	8 dBm

CAPTEURS

Angle de détection	360°
Détection transversale	Ø 24 m
Détection frontale	Ø 11 m
Détection de présence	Ø 8 m
Zone de détection	jusqu'à 453 m ²
Réglage de la portée	mécanique avec cache-lentille (fourni)
Hauteur de montage recommandée	3 m
Hauteur de montage max.	10 m
Système photométrique	Luminosité mixte
Consigne de luminosité	5 - 2000 lx

CANaux (ÉCLAIRAGE / CVC)

Nombre de canaux CVC	1
----------------------	---

Nombre de groupes de luminaires	16
Entrée poussoir éclairage	4
Entrée esclave	-
Mode opératoire	Semi-automatique, Automatique
Régulation constante de luminosité	✓
Horloge programmable intégrée	✓
Type d'appareil DALI-2	Unité de commande -103, Appareils de service -208 (actionneur de commutation), Dispositif de saisie -301 (poussoir), Dispositif de saisie -302 (interrupteur, valeurs absolues), Dispositif de saisie -303 (capteur de mouvement et de présence), Dispositif de saisie -304 (capteur de luminosité)
Canal	C1-C16, HVAC Éclairage
Fonction	Régulation, Commande, Variation, Commutation
Pouvoir de coupure	230 V/50 Hz 2300 W/10 A (cos phi = 1) 1150 VA/5 A (cos phi = 0,5) 600 W LED
Contact de commutation	contact à fermeture / sec
Entrée poussoir	✓
Fonction impulsions	-

Réglages d'usine

GÉNÉRALITÉS

Sensibilité	100 %
Intensité de l'incandescence	30 %
Temporisation de l'incandescence	5 min
Balisage MARCHE	-
Balisage dépendant de la luminosité	✓
Seuil de commutation du balisage	10 lx
Décalage entre C2 et C1	0 %
Intensité lumineuse à l'enclenchement	50 %

Ambiance Marche / Arrêt	-
Puissance lumineuse de l'ambiance	100 %

CANaux (ÉCLAIRAGE / CVC)

Canal	C1 Éclairage
Mode opératoire	Automatique
Consigne de luminosité/ Seuil de commutation	500 lx
Temporisation	5 min
Intensité de l'éclairage réduit	10 %

Accessoires

Nom du produit	Référence	Description du produit	Code GTIN
Cadres			
COMPACT COVER SET 24/32 SR	535 998 776	Set de caches pour série COMPACT, Ø 24/32m, couvercle et couronne, argenté	4015120425431
COMPACT COVER SET 24/32 BK	535 993 004	Set de caches pour série COMPACT, Ø 24/32m, couvercle et couronne, noir (RAL 9005)	4015120007491
Détecteur de présence de plafond			
PD-C 360/32 BMS DALI-2	535 949 016	Détecteur de présence BMS DALI-2, ENC, montage au plafond, 360°, Ø 32m, blanc	4015120424885
PD-C 360/8 BMS DALI-2	535 949 026	Détecteur de présence BMS DALI-2, ENC, montage au plafond, 360°, Ø 8m, blanc	4015120428203
PD-C 360/24 BMS DALI-2	535 949 006	Détecteur de présence BMS DALI-2, ENC, montage au plafond, 360°, Ø 24m, blanc	4015120428210
Fixations			
COMPACT APC MOUNTING BOX IP20 SM WH	535 998 606	Boîtier apparent IP20 pour COMPACT APC DALI-2, blanc	4015120426278

PD-C 360bt/24 APC20 PS plus DALI-2

Référence	Code GTIN
535 931 006	4015120428111

Accessoires

Nom du produit	Référence	Description du produit	Code GTIN
COMPACT APC MOUNTING BOX IP54 SM GY	535 900 014	Boîtier apparent IP54 pour COMPACT APC DALI-2, gris	4015120427183
Poussoirs			
PUSH BUTTON x8 DALI-2 WH	919 020 179	Poussoir 8x DALI-2, blanc	4015120431630
PUSH BUTTON x6 DALI-2 WH	919 020 169	Poussoir 6x DALI-2, blanc	4015120431623
PUSH BUTTON x4 DALI-2 WH	919 020 159	Poussoir 4x DALI-2, blanc	4015120431616
PUSH BUTTON x2 DALI-2 WH	919 020 149	Poussoir 2x DALI-2, blanc	4015120431609
Protections			
BASKET GUARD ROUND LARGE	535 998 276	Grille de protection pour détecteurs de mouvement, présence ou fumée	4015120425608

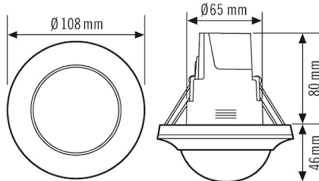
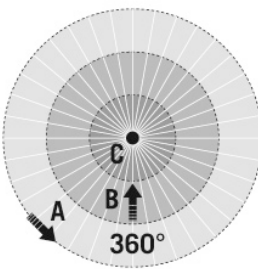
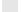


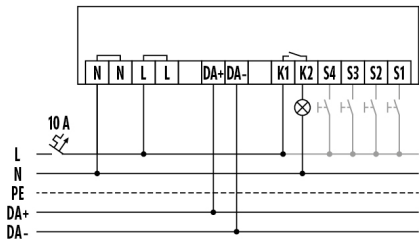
Dimensions	Zones de détection	Détection	
		 transversale (A)	Ø 24 m
		 frontale (B)	Ø 11 m
		 de présence (C)	Ø 8 m

Schéma électrique



Raccordement avec commande optionnelle par poussoirs.

Description détaillée du produit

- Détecteur de présence de plafond certifié DALI-2 avec unité de commande DALI-2 et alimentation (250 mA) intégrées
- Commande de l'éclairage de différents espaces de 16 groupes max.
- S'adapte facilement aux configurations d'espace individuelles et complexes

PD-C 360bt/24 APC20 PS plus DALI-2

Référence

535 931 006

Code GTIN

4015120428111

- Régulation constante de la luminosité en fonction de la présence et de la lumière naturelle pour une efficacité énergétique optimale
- Relais 16 A pour la commutation des appareils HVAC et l'éclairage complémentaire
- 4 entrées bouton-poussoir (non isolées)
- Nombreuses options de commande manuelle et jusqu'à 16 scènes
- Commutation automatique des groupes en cas de modification de l'utilisation de l'espace
- Options de commande par groupe en fonction du jour de la semaine et de l'heure
- Mise hors tension des appareils de service DALI (coupure d'alimentation) réglable selon l'heure pour réduire la consommation d'énergie
- Fonction en essaim pour davantage de confort en milieu professionnel
- Fonctions centrales pour les commandes prioritaires à l'échelle du bâtiment ou de la zone
- Démarrage plus rapide avec les réglages d'usine en mode broadcast
- Groupes individuels directement prêts à l'emploi avec les réglages d'usine
- Configuration facile avec l'application ESY via une interface Bluetooth bidirectionnelle
- Documentation et gestion facile des projets configurés avec l'application ESY (par exemple, sous forme de rapport PDF)
- Montage apparent avec accessoires