

PD-C 360bt/8 APC10 PS plus DALI-2

Artikelnummer

535 938 010

GTIN

4015120428142



Technische Daten

ALLGEMEIN

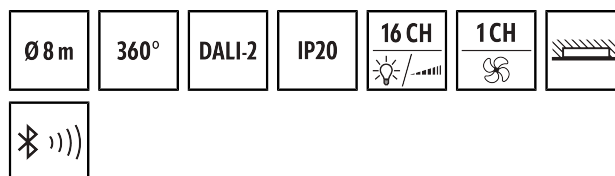
| | |
|-----------------------|--|
| Gerätekategorie | Decken-Präsenzmelder |
| Lieferumfang | inklusive Linssenmaske |
| Produkthinweis | Montageort: Sicherheitsabstand von 5 m zu Funkantennen (z.B. WiFi-Zugangspunkten) einhalten. |
| Benutzerschnittstelle | Bluetooth, DALI-Bus |
| Fernbedienbar | ✓ |
| Konformität | CE, EAC, RoHS, WEEE |
| Garantie | 5 Jahre |

BEFESTIGUNG

| | |
|----------------------------------|-----------------------------|
| Montageart | Einbau |
| Montageort | Decke |
| Einbaumaß | Einbautiefe: 80 mm, Ø 68 mm |
| Anschlussart | Steckklemme |
| Anschließbarer Leiterquerschnitt | 1,5 - 2,5 mm ² |

GEHÄUSE

| | |
|-------------------------------|--------------------------------|
| Abmessungen | Höhe/Tiefe 106 mm, Ø 108 mm |
| Gewicht | 244 g |
| Werkstoff | UV-stabilisiertes Polycarbonat |
| Schutzart | IP20 |
| Zulässige Umgebungstemperatur | 0 °C...+50 °C |
| Relative Luftfeuchte | 5 - 93 %, nicht kondensierend |



Produktbeschreibung

- DALI-2-zertifizierter Decken-Präsenzmelder mit integrierter DALI-2-Steuereinheit und -Spannungsversorgung (250 mA)
- Raumübergreifende Lichtsteuerung von bis zu 16 Gruppen
- Leichtes Anpassen an individuelle und komplexe Raumsituationen
- Präsenz- und tageslichtabhängige Konstantlichtregelung für höchste Energieeffizienz
- 16A-Relais zum Schalten von HLK und ergänzender Beleuchtung
- 4 Tastereingänge (potenzialbehaftet)
- Vielfältige manuelle Übersteuerungsoptionen und bis zu 16 Szenen
- Automatisches Umschalten von Gruppen bei veränderter Raumnutzung
- Schneller Start mit Werkseinstellungen im Broadcast-Betrieb
- Individuelle Gruppen sofort betriebsbereit mit Werkseinstellungen
- Einfaches Konfigurieren per ESY-App über bidirektionale Bluetooth-Schnittstelle
- Einfaches Dokumentieren und Verwalten konfigurierter Projekte per ESY-App (z. B. als PDF-Report)

Bietet besondere Produktfunktionen wie:

- Individuelles Steuern von bis zu 16 Gruppen und 16 Szenen
- Bis zu 64 DALI-Teilnehmer steuerbar
- Präsenz- und tageslichtabhängige Konstantlichtregelung
- Einfaches Parametrieren, Fernsteuern und Dokumentieren mit ESY-App

Farbe weiss, ähnlich RAL 9010

ELEKTRISCHE AUSFÜHRUNG

| | |
|----------------------------|----------------------|
| Steuerungssystem | DALI-2 |
| Nennspannung | 230 V ~ / 50 - 60 Hz |
| Ausgangsspannung | 16 V DC |
| Einschaltstrom | 20 A / 110 µs |
| Ausgangsstrom | 250 mA |
| Leerlaufstrom DALI | 2 mA |
| Spitzenstrom DALI | 2 mA |
| Leistungsaufnahme | 5 W |
| Standby-Verbrauch | < 0,4 W |
| Sendeleistung Bluetooth LE | 8 dBm |

SENSORIK

| | |
|-------------------------------------|---|
| Erfassungswinkel | 360° |
| Erfassungsreichweite quer | Ø 8 m |
| Erfassungsreichweite frontal | Ø 6 m |
| Erfassungsreichweite Präsenzbereich | Ø 4 m |
| Erfassungsbereich | bis zu 50 m ² |
| Reichweitenanpassung | mechanisch durch beiliegende zuschneidbare Linssenmaske |
| Empf. Montagehöhe | 3 m |
| Max. Montagehöhe | 5 m |
| Lichtmessung | Mischlicht |

PD-C 360bt/8 APC10 PS plus DALI-2

| | |
|----------------------|---------------|
| Artikelnummer | GTIN |
| 535 938 010 | 4015120428142 |

| | |
|-----------------------------------|---|
| Helligkeitswert | 5 – 2000 lx |
| KANÄLE (BELEUCHTUNG / HLK) | |
| Anzahl HLK-Kanäle | 1 |
| Anzahl Lichtgruppen | 16 |
| Tastereingang Beleuchtung | 4 |
| Slave-Eingang | - |
| Modus | Halbautomatik, Vollautomatik |
| Konstantlichtregelung | ✓ |
| Integrierte Zeitschaltuhr | - |
| DALI-2 Gerätetyp | Steuergerät nach -103, Betriebsgerät -208 (Schaltaktor), Eingabegerät nach -301 (Taster), |

| | |
|----------------|--|
| | Eingabegerät nach -302 (Schalter, Absolutwerte), Eingabegerät nach -303 (Präsenz- und Bewegungsmelder), Eingabegerät nach -304 (Lichtsensoren) |
| Kanal | C1-C16, HLK Beleuchtung |
| Funktion | Regeln, Steuern, Dimmen, Schalten |
| Schaltleistung | 230 V/50 Hz 2300 W/10 A (cos phi = 1) 1150 VA/5 A (cos phi = 0,5) 600 W LED |
| Schaltkontakt | Schließer / potenzialfrei |
| Tastereingang | ✓ |
| Impulsfunktion | - |

Werkseinstellungen

| | |
|--|-------|
| ALLGEMEIN | |
| Sensitivität | 100 % |
| Lichtleistung Nachleuchten | 30 % |
| Dauer Nachleuchten | 5 min |
| Orientierungslicht EIN | - |
| Orientierungslicht helligkeitsabhängig | ✓ |
| Orientierungslicht Schaltschwelle | 10 lx |
| Regeldifferenz (%) | 0 % |
| Einschaltwert Lichtleistung | 50 % |

| | |
|---------------------|-------|
| Szene Ein / Aus | - |
| Lichtleistung Szene | 100 % |

| | |
|--------------------------------------|-----------------------|
| KANÄLE (BELEUCHTUNG / HLK) | |
| Kanal | C1 Beleuchtung |
| Betriebsmodus | Vollautomatik |
| Helligkeitssollwert / Schaltschwelle | 500 lx |
| Nachlaufzeit | 5 min |
| Orientierungslicht Lichtleistung | 10 % |

Zubehör

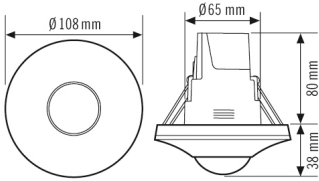
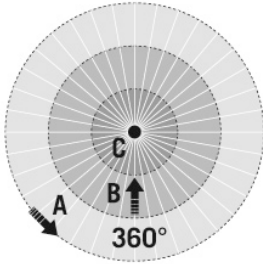
| Produktbezeichnung | Artikelnummer | Produktbeschreibung | GTIN |
|-------------------------------------|---------------|--|---------------|
| Abdeckung | | | |
| COMPACT COVER SET 8 BK | 535 993 014 | Abdeck-Set für COMPACT Serie, 8 m, bestehend aus Abdeckblende und Designring, schwarz | 4015120007521 |
| Befestigung | | | |
| COMPACT APC MOUNTING BOX IP20 SM WH | 535 998 606 | Aufputzdose IP20 für COMPACT APC DALI-2 | 4015120426278 |
| COMPACT APC MOUNTING BOX IP54 SM GY | 535 900 014 | Aufputzdose IP54 für COMPACT APC DALI-2 | 4015120427183 |
| Decken-Präsenzmelder | | | |
| PD-C 360/32 BMS DALI-2 | 535 949 016 | DALI-2-zertifizierter Decken-Präsenzmelder als Eingabegerät für DALI-2-Beleuchtungsanlagen | 4015120424885 |
| PD-C 360/8 BMS DALI-2 | 535 949 026 | DALI-2-zertifizierter Decken-Präsenzmelder als Eingabegerät für DALI-2-Beleuchtungsanlagen | 4015120428203 |
| PD-C 360/24 BMS DALI-2 | 535 949 006 | DALI-2-zertifizierter Decken-Präsenzmelder als Eingabegerät für DALI-2-Beleuchtungsanlagen | 4015120428210 |
| Schutz | | | |
| BASKET GUARD ROUND LARGE | 535 998 276 | Schutzkorb für Präsenz- und Bewegungsmelder sowie Rauchmelder, Ø 180 mm, Höhe 90 mm | 4015120425608 |
| Taster | | | |
| PUSH BUTTON x8 DALI-2 WH | 919 020 179 | 8-fach-Taster für DALI-2 | 4015120431630 |
| PUSH BUTTON x6 DALI-2 WH | 919 020 169 | 6-fach-Taster für DALI-2 | 4015120431623 |
| PUSH BUTTON x4 DALI-2 WH | 919 020 159 | 4-fach-Taster für DALI-2 | 4015120431616 |

PD-C 360bt/8 APC10 PS plus DALI-2

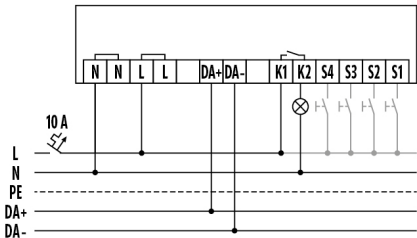
| | |
|---------------|---------------|
| Artikelnummer | GTIN |
| 535 938 010 | 4015120428142 |

Zubehör

| Produktbezeichnung | Artikelnummer | Produktbeschreibung | GTIN |
|--------------------------|---------------|--------------------------|---------------|
| PUSH BUTTON x2 DALI-2 WH | 919 020 149 | 2-fach-Taster für DALI-2 | 4015120431609 |

| Masszeichnung | Erfassungsbereiche | Erfassungsreichweite | |
|---|---|----------------------|-------|
|  |  | Quer (A) | Ø 8 m |
| | | Frontal (B) | Ø 6 m |
| | | Präsenzbereich (C) | Ø 4 m |

Schaltplan



Standardbetrieb mit optionaler Ansteuerung durch Schliesstaster.

Ausführliche Produktbeschreibung

- DALI-2-zertifizierter Decken-Präsenzmelder mit integrierter DALI-2-Steuereinheit und -Spannungsversorgung (250 mA)
- Raumübergreifende Lichtsteuerung von bis zu 16 Gruppen
- Leichtes Anpassen an individuelle und komplexe Raumsituationen
- Präsenz- und tageslichtabhängige Konstantlichtregelung für höchste Energieeffizienz
- 16A-Relais zum Schalten von HLK und ergänzender Beleuchtung
- 4 Tastereingänge (potenzialbehaltet)
- Vielfältige manuelle Übersteuerungsoptionen und bis zu 16 Szenen
- Automatisches Umschalten von Gruppen bei veränderter Raumnutzung
- Schneller Start mit Werkseinstellungen im Broadcast-Betrieb
- Individuelle Gruppen sofort betriebsbereit mit Werkseinstellungen
- Einfaches Konfigurieren per ESY-App über bidirektionale Bluetooth-Schnittstelle
- Einfaches Dokumentieren und Verwalten konfigurierter Projekte per ESY-App (z. B. als PDF-Report)