

## PD-C 360bt/32 APC10 PS plus DALI-2

### Artikelnummer

535 938 210

### GTIN

4015120428265



### Technische Daten

#### ALLGEMEIN

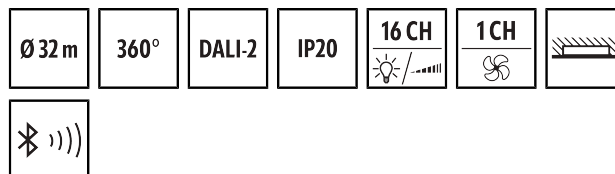
Gerätekategorie	Decken-Präsenzmelder
Lieferumfang	inklusive Linienmaske
Produkthinweis	Montageort: Sicherheitsabstand von 5 m zu Funkantennen (z.B. WiFi-Zugangspunkten) einhalten.
Benutzerschnittstelle	Bluetooth, DALI-Bus
Fernbedienbar	✓
Konformität	CE, EAC, RoHS, WEEE
Garantie	5 Jahre

#### BEFESTIGUNG

Montageart	Einbau
Montageort	Decke
Einbaumaß	Einbautiefe: 80 mm, Ø 68 mm
Anschlussart	Steckklemme
Anschließbarer Leiterquerschnitt	1,5 - 2,5 mm <sup>2</sup>

#### GEHÄUSE

Abmessungen	Höhe/Tiefe 126 mm, Ø 108 mm
Gewicht	244 g
Werkstoff	UV-stabilisiertes Polycarbonat
Schutzart	IP20
Zulässige Umgebungstemperatur	0 °C...+50 °C
Relative Luftfeuchte	5 - 93 %, nicht kondensierend



### Produktbeschreibung

- DALI-2-zertifizierter Decken-Präsenzmelder mit integrierter DALI-2-Steuereinheit und -Spannungsversorgung (250 mA)
- Raumübergreifende Lichtsteuerung von bis zu 16 Gruppen
- Leichtes Anpassen an individuelle und komplexe Raumsituationen
- Präsenz- und tageslichtabhängige Konstantlichtregelung für höchste Energieeffizienz
- 16A-Relais zum Schalten von HLK und ergänzender Beleuchtung
- 4 Tastereingänge (potenzialbehaftet)
- Vielfältige manuelle Übersteuerungsoptionen und bis zu 16 Szenen
- Automatisches Umschalten von Gruppen bei veränderter Raumnutzung
- Schneller Start mit Werkseinstellungen im Broadcast-Betrieb
- Individuelle Gruppen sofort betriebsbereit mit Werkseinstellungen
- Einfaches Konfigurieren per ESY-App über bidirektionale Bluetooth-Schnittstelle
- Einfaches Dokumentieren und Verwalten konfigurierter Projekte per ESY-App (z. B. als PDF-Report)

### Bietet besondere Produktfunktionen wie:

- Individuelles Steuern von bis zu 16 Gruppen und 16 Szenen
- Bis zu 64 DALI-Teilnehmer steuerbar
- Präsenz- und tageslichtabhängige Konstantlichtregelung
- Einfaches Parametrieren, Fernsteuern und Dokumentieren mit ESY-App

Farbe weiss, ähnlich RAL 9010

#### ELEKTRISCHE AUSFÜHRUNG

Steuerungssystem	DALI-2
Nennspannung	230 V ~ / 50 - 60 Hz
Ausgangsspannung	16 V DC
Einschaltstrom	20 A / 110 µs
Ausgangsstrom	250 mA
Leerlaufstrom DALI	2 mA
Spitzenstrom DALI	2 mA
Leistungsaufnahme	5 W
Standby-Verbrauch	< 0,4 W
Sendeleistung Bluetooth LE	8 dBm

#### SENSORIK

Erfassungswinkel	360°
Erfassungsreichweite quer	Ø 32 m
Erfassungsreichweite frontal	Ø 11 m
Erfassungsreichweite Präsenzbereich	Ø 8 m
Erfassungsbereich	bis zu 805 m <sup>2</sup>
Reichweitenanpassung	mechanisch durch beiliegende zuschneidbare Linienmaske
Empf. Montagehöhe	3 m
Max. Montagehöhe	10 m
Lichtmessung	Mischlicht

## PD-C 360bt/32 APC10 PS plus DALI-2

## Artikelnummer

535 938 210

## GTIN

4015120428265

Helligkeitswert 5 – 2000 lx

## KANÄLE (BELEUCHTUNG / HLK)

Anzahl HLK-Kanäle	1
Anzahl Lichtgruppen	16
Tastereingang Beleuchtung	4
Modus	Halbautomatik, Vollautomatik
Konstantlichtregelung	✓
Integrierte Zeitschaltuhr	-
DALI-2 Gerätetyp	Steuergerät nach -103, Betriebsgerät -208 (Schaltaktor), Eingabegerät nach -301 (Taster), Eingabegerät nach -302 (Schalter, Absolutwerte),

Eingabegerät nach -303 (Präsenz- und Bewegungsmelder), Eingabegerät nach -304 (Lichtsensoren)

Kanal	C1-C16, HLK
Funktion	Regeln, Steuern, Dimmen, Schalten
Schaltleistung	230 V/50 Hz 2300 W/10 A (cos phi = 1) 1150 VA/5 A (cos phi = 0,5) 600 W LED
Schaltkontakt	Schließer / potenzialfrei
Tastereingang	✓
Impulsfunktion	-

## Werkseinstellungen

## ALLGEMEIN

Sensitivität	100 %
Lichtleistung Nachleuchten	30 %
Dauer Nachleuchten	5 min
Orientierungslicht EIN	-
Orientierungslicht helligkeitsabhängig	✓
Orientierungslicht Schaltschwelle	10 lx
Regeldifferenz (%)	0 %
Einschaltwert Lichtleistung	50 %

Szene Ein / Aus	-
Lichtleistung Szene	100 %

## KANÄLE (BELEUCHTUNG / HLK)

Kanal	C1 Beleuchtung
Betriebsmodus	Vollautomatik
Helligkeitssollwert / Schaltschwelle	500 lx
Nachlaufzeit	5 min
Orientierungslicht Lichtleistung	10 %

## Zubehör

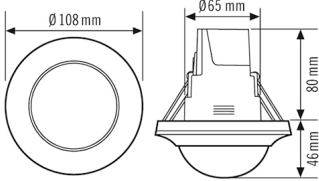
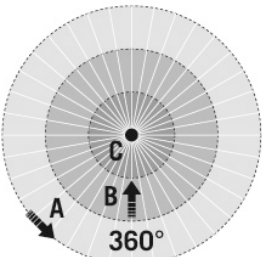
Produktbezeichnung	Artikelnummer	Produktbeschreibung	GTIN
<b>Abdeckung</b>			
COMPACT COVER SET 24/32 SR	535 998 776	Abdeck-Set für COMPACT Serie, 24 m / 32 m, bestehend aus Abdeckblende und Designring, silber	4015120425431
COMPACT COVER SET 24/32 BK	535 993 004	Abdeck-Set für COMPACT Serie, 24 m / 32 m, bestehend aus Abdeckblende und Designring, schwarz	4015120007491
<b>Befestigung</b>			
COMPACT APC MOUNTING BOX IP20 SM WH	535 998 606	Aufputzdose IP20 für COMPACT APC DALI-2	4015120426278
COMPACT APC MOUNTING BOX IP54 SM GY	535 900 014	Aufputzdose IP54 für COMPACT APC DALI-2	4015120427183
<b>Decken-Präsenzmelder</b>			
PD-C 360/32 BMS DALI-2	535 949 016	DALI-2-zertifizierter Decken-Präsenzmelder als Eingabegerät für DALI-2-Beleuchtungsanlagen	4015120424885
PD-C 360/8 BMS DALI-2	535 949 026	DALI-2-zertifizierter Decken-Präsenzmelder als Eingabegerät für DALI-2-Beleuchtungsanlagen	4015120428203
PD-C 360/24 BMS DALI-2	535 949 006	DALI-2-zertifizierter Decken-Präsenzmelder als Eingabegerät für DALI-2-Beleuchtungsanlagen	4015120428210
<b>Schutz</b>			
BASKET GUARD ROUND LARGE	535 998 276	Schutzkorb für Präsenz- und Bewegungsmelder sowie Rauchmelder, Ø 180 mm, Höhe 90 mm	4015120425608
<b>Taster</b>			
PUSH BUTTON x8 DALI-2 WH	919 020 179	8-fach-Taster für DALI-2	4015120431630
PUSH BUTTON x6 DALI-2 WH	919 020 169	6-fach-Taster für DALI-2	4015120431623

PD-C 360bt/32 APC10 PS plus DALI-2

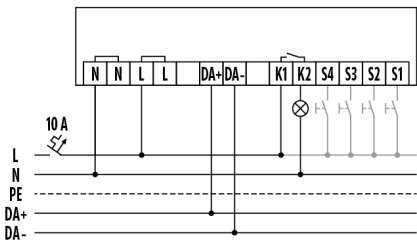
Artikelnummer	GTIN
535 938 210	4015120428265

Zubehör

Produktbezeichnung	Artikelnummer	Produktbeschreibung	GTIN
PUSH BUTTON x4 DALI-2 WH	919 020 159	4-fach-Taster für DALI-2	4015120431616
PUSH BUTTON x2 DALI-2 WH	919 020 149	2-fach-Taster für DALI-2	4015120431609

Masszeichnung	Erfassungsbereiche	Erfassungsreichweite	
		Quer (A)	Ø 32 m
		Frontal (B)	Ø 11 m
		Präsenzbereich (C)	Ø 8 m

Schaltplan



Standardbetrieb mit optionaler Ansteuerung durch Schliesstaster.

Ausführliche Produktbeschreibung

- DALI-2-zertifizierter Decken-Präsenzmelder mit integrierter DALI-2-Steuereinheit und -Spannungsversorgung (250 mA)
- Raumübergreifende Lichtsteuerung von bis zu 16 Gruppen
- Leichtes Anpassen an individuelle und komplexe Raumsituationen
- Präsenz- und tageslichtabhängige Konstantlichtregelung für höchste Energieeffizienz
- 16A-Relais zum Schalten von HLK und ergänzender Beleuchtung
- 4 Tastereingänge (potenzialbehaftet)
- Vielfältige manuelle Übersteuerungsoptionen und bis zu 16 Szenen
- Automatisches Umschalten von Gruppen bei veränderter Raumnutzung
- Schneller Start mit Werkseinstellungen im Broadcast-Betrieb
- Individuelle Gruppen sofort betriebsbereit mit Werkseinstellungen
- Einfaches Konfigurieren per ESY-App über bidirektionale Bluetooth-Schnittstelle
- Einfaches Dokumentieren und Verwalten konfigurierter Projekte per ESY-App (z. B. als PDF-Report)