

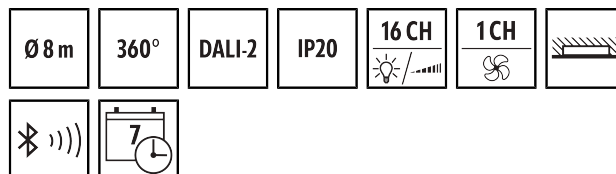
PD-C 360bt/8 APC20 PS plus DALI-2

Référence

535 938 310

Code GTIN

4015120428272



Description du produit

- Détecteur de présence de plafond certifié DALI-2 avec unité de commande DALI-2 et alimentation (250 mA) intégrées
- Commande de l'éclairage de différents espaces de 16 groupes max.
- S'adapte facilement aux configurations d'espace individuelles et complexes
- Régulation constante de la luminosité en fonction de la présence et de la lumière naturelle pour une efficacité énergétique optimale
- Relais 16 A pour la commutation des appareils HVAC et l'éclairage complémentaire
- 4 entrées bouton-poussoir (non isolées)
- Nombreuses options de commande manuelle et jusqu'à 16 scènes
- Commutation automatique des groupes en cas de modification de l'utilisation de l'espace
- Options de commande par groupe en fonction du jour de la semaine et de l'heure
- Mise hors tension des appareils de service DALI (coupure d'alimentation) réglable selon l'heure pour réduire la consommation d'énergie
- Fonction en essaim pour davantage de confort en milieu professionnel
- Fonctions centrales pour les commandes prioritaires à l'échelle du bâtiment ou de la zone
- Démarrage plus rapide avec les réglages d'usine en mode broadcast
- Groupes individuels directement prêts à l'emploi avec les réglages d'usine
- Configuration facile avec l'application ESY via une interface Bluetooth bidirectionnelle
- Documentation et gestion facile des projets configurés avec l'application ESY (par exemple, sous forme de rapport PDF)
- Montage apparent avec accessoires

Fonctions particulières:

- Commande individuelle jusqu'à 16 groupes et 16 scénarios d'éclairage
- Régulation constante de luminosité dépendante de la présence et de la luminosité ambiante
- Commande de fonctions selon l'heure et le jour de la semaine
- Paramétrage aisé, gestion et documentation de projets avec l'ESY-App

Données techniques

GÉNÉRALITÉS

Catégorie d'appareils	Détecteur de présence de plafond
Contenu de livraison	cache lentille inclus
Information sur le produit	Lieu de montage : respecter une distance de sécurité de 5 m par rapport aux antennes radio (par ex. points d'accès WiFi).
Interface utilisateur	Bluetooth, Bus DALI
Télécommandable	✓
Conformité	CE, EAC, RoHS, DEEE
Garantie	5 ans

FIXATION

Type de montage	Inséré
Lieu de montage	Au plafond
Dimensions d'installation	Profondeur: 80 mm, Ø 68 mm
Type de raccordement	Bornier enfichable
Section du conducteur à raccorder	1,5 – 2,5 mm ²

BOÎTIER

Dimensions	Hauteur/profondeur 118 mm, Ø 108 mm
Poids	244 g
Matériau	Polycarbonate résistant aux UV
Indice de protection	IP20
Température ambiante admissible	0 °C...+50 °C
Taux d'humidité relative	5 – 93 %, sans condensation
Couleur	blanc, similaire à RAL 9010

RACCORDEMENT

Système de commande	DALI-2
Tension nominale	230 V ~ / 50 – 60 Hz
Tension de sortie	16 V DC
Courant d'appel	20 A / 110 µs
Courant de sortie	250 mA
Consommation DALI nominale	2 mA
Consommation DALI de pointe	2 mA

PD-C 360bt/8 APC20 PS plus DALI-2

Référence

535 938 310

Code GTIN

4015120428272

Puissance nominale	5 W
Consommation en veille	< 0.4 W
Puissance de transmission Bluetooth LE	8 dBm

CAPTEURS

Angle de détection	360°
Détection transversale	Ø 8 m
Détection frontale	Ø 6 m
Détection de présence	Ø 4 m
Zone de détection	jusqu'à 50 m ²
Réglage de la portée	mécanique avec cache-lentille (fourni)
Hauteur de montage recommandée	3 m
Hauteur de montage max.	5 m
Système photométrique	Luminosité mixte
Consigne de luminosité	5 – 2000 lx

CANAL (ÉCLAIRAGE / CVC)

Nombre de canaux CVC	1
Nombre de groupes de luminaires	16

Réglages d'usine

GÉNÉRALITÉS

Sensibilité	100 %
Intensité de l'incandescence	30 %
Temporisation de l'incandescence	5 min
Balises MARCHE	-
Balises dépendant de la luminosité	✓
Seuil de commutation du balisage	10 lx
Décalage entre C2 et C1	0 %
Intensité lumineuse à l'enclenchement	50 %

Accessoires

Nom du produit	Référence	Description du produit	Code GTIN
Cadres			
COMPACT COVER SET 8 BK	535 993 014	Set de caches pour série COMPACT, Ø 8m, couvercle et couronne, noir (RAL 9005)	4015120007521
Détecteur de présence de plafond			
PD-C 360/32 BMS DALI-2	535 949 016	Détecteur de présence BMS DALI-2, ENC, montage au plafond, 360°, Ø 32m, blanc	4015120424885
PD-C 360/8 BMS DALI-2	535 949 026	Détecteur de présence BMS DALI-2, ENC, montage au plafond, 360°, Ø 8m, blanc	4015120428203
PD-C 360/24 BMS DALI-2	535 949 006	Détecteur de présence BMS DALI-2, ENC, montage au plafond, 360°, Ø 24m, blanc	4015120428210
Fixations			
COMPACT APC MOUNTING BOX IP20 SM WH	535 998 606	Boîtier apparent IP20 pour COMPACT APC DALI-2, blanc	4015120426278
COMPACT APC MOUNTING BOX IP54 SM GY	535 900 014	Boîtier apparent IP54 pour COMPACT APC DALI-2, gris	4015120427183

Entrée poussoir éclairage	4
Entrée esclave	-
Mode opératoire	Semi-automatique, Automatique
Régulation constante de luminosité	✓
Horloge programmable intégrée	✓
Type d'appareil DALI-2	Unité de commande -103, Appareils de service -208 (actionneur de commutation), Dispositif de saisie -301 (poussoir), Dispositif de saisie -302 (interrupteur, valeurs absolues), Dispositif de saisie -303 (capteur de mouvement et de présence), Dispositif de saisie -304 (capteur de luminosité)
Canal	C1-C16, HVAC
Fonction	Régulation, Commande, Variation, Commutation
Pouvoir de coupure	230 V/50 Hz 2300 W/10 A (cos phi = 1) 1150 VA/5 A (cos phi = 0,5) 600 W LED
Contact de commutation	contact à fermeture / sec
Entrée poussoir	✓
Fonction impulsions	-

Ambiance Marche / Arrêt	-
Puissance lumineuse de l'ambiance	100 %

CANAL (ÉCLAIRAGE / CVC)

Canal	C1 Éclairage
Mode opératoire	Automatique
Consigne de luminosité/ Seuil de commutation	500 lx
Temporisation	5 min
Intensité de l'éclairage réduit	10 %

PD-C 360bt/8 APC20 PS plus DALI-2

Référence

535 938 310

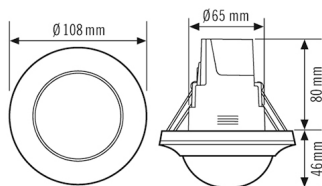
Code GTIN

4015120428272

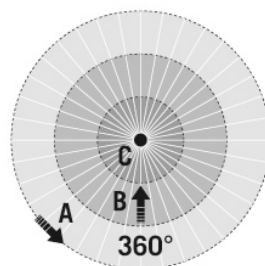
Accessoires

Nom du produit	Référence	Description du produit	Code GTIN
Poussoirs			
PUSH BUTTON x8 DALI-2 WH	919 020 179	Poussoir 8x DALI-2, blanc	4015120431630
PUSH BUTTON x6 DALI-2 WH	919 020 169	Poussoir 6x DALI-2, blanc	4015120431623
PUSH BUTTON x4 DALI-2 WH	919 020 159	Poussoir 4x DALI-2, blanc	4015120431616
PUSH BUTTON x2 DALI-2 WH	919 020 149	Poussoir 2x DALI-2, blanc	4015120431609
Protections			
BASKET GUARD ROUND LARGE	535 998 276	Grille de protection pour détecteurs de mouvement, présence ou fumée	4015120425608

Dimensions



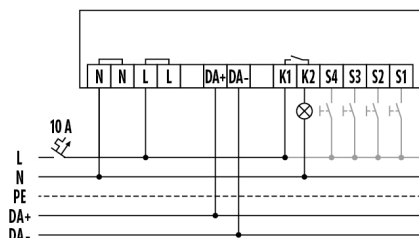
Zones de détection



Détection

transversale (A)	Ø 8 m
frontale (B)	Ø 6 m
de présence (C)	Ø 4 m

Schéma électrique



Raccordement avec commande optionnelle par poussoirs.

Description détaillée du produit

- Détecteur de présence de plafond certifié DALI-2 avec unité de commande DALI-2 et alimentation (250 mA) intégrées
- Commande de l'éclairage de différents espaces de 16 groupes max.
- S'adapte facilement aux configurations d'espace individuelles et complexes
- Régulation constante de la luminosité en fonction de la présence et de la lumière naturelle pour une efficacité énergétique optimale

PD-C 360bt/8 APC20 PS plus DALI-2

Référence

535 938 310

Code GTIN

4015120428272

- Relais 16 A pour la commutation des appareils HVAC et l'éclairage complémentaire
- 4 entrées bouton-poussoir (non isolées)
- Nombreuses options de commande manuelle et jusqu'à 16 scènes
- Commutation automatique des groupes en cas de modification de l'utilisation de l'espace
- Options de commande par groupe en fonction du jour de la semaine et de l'heure
- Mise hors tension des appareils de service DALI (coupure d'alimentation) réglable selon l'heure pour réduire la consommation d'énergie
- Fonction en essaim pour davantage de confort en milieu professionnel
- Fonctions centrales pour les commandes prioritaires à l'échelle du bâtiment ou de la zone
- Démarrage plus rapide avec les réglages d'usine en mode broadcast
- Groupes individuels directement prêts à l'emploi avec les réglages d'usine
- Configuration facile avec l'application ESY via une interface Bluetooth bidirectionnelle
- Documentation et gestion facile des projets configurés avec l'application ESY (par exemple, sous forme de rapport PDF)
- Montage apparent avec accessoires