

## PD-C 360bt/8 APC10 PS plus DALI-2 BK

### Artikelnummer

535 938 440

### GTIN

4015120428456



### Technische Daten

#### ALLGEMEIN

Gerätekategorie	Decken-Präsenzmelder
Lieferumfang	inklusive Linienmaske
Produkthinweis	Montageort: Sicherheitsabstand von 5 m zu Funkantennen (z.B. WiFi-Zugangspunkten) einhalten. DALI-2 zertifiziertes Referenzprodukt: PD-C 360bt/8 APC10 PS plus DALI-2, Art.-Nr. EP10428142.
Benutzerschnittstelle	Bluetooth, DALI-Bus
Fernbedienbar	✓
Konformität	CE, EAC, RoHS, WEEE
Garantie	5 Jahre

#### BEFESTIGUNG

Montageart	Einbau
Montageort	Decke
Einbaumaß	Einbautiefe: 80 mm, Ø 68 mm
Anschlussart	Steckklemme
Anschließbarer Leiterquerschnitt	1,5 – 2,5 mm²

#### GEHÄUSE

Abmessungen	Höhe/Tiefe 106 mm, Ø 108 mm
Gewicht	244 g
Werkstoff	UV-stabilisiertes Polycarbonat
Schutzart	IP20
Zulässige Umgebungstemperatur	0 °C...+50 °C
Relative Luftfeuchte	5 – 93 %, nicht kondensierend
Farbe	schwarz, ähnlich RAL 9005

Ø 8 m	360°	DALI-2	IP20	16 CH	1 CH	
-------	------	--------	------	-------	------	--

### Produktbeschreibung

- DALI-2-zertifizierter Decken-Präsenzmelder mit integrierter DALI-2-Steuereinheit und -Spannungsversorgung (250 mA)
- Raumübergreifende Lichtsteuerung von bis zu 16 Gruppen
- Leichtes Anpassen an individuelle und komplexe Raumsituationen
- Präsenz- und tageslichtabhängige Konstantlichtregelung für höchste Energieeffizienz
- 16A-Relais zum Schalten von HLK und ergänzender Beleuchtung
- 4 Tastereingänge (potenzialbehaltet)
- Vielfältige manuelle Übersteuerungsoptionen und bis zu 16 Szenen
- Automatisches Umschalten von Gruppen bei veränderter Raumnutzung
- Schneller Start mit Werkseinstellungen im Broadcast-Betrieb
- Individuelle Gruppen sofort betriebsbereit mit Werkseinstellungen
- Einfaches Konfigurieren per ESY-App über bidirektionale Bluetooth-Schnittstelle
- Einfaches Dokumentieren und Verwalten konfigurierter Projekte per ESY-App (z. B. als PDF-Report)

### Bietet besondere Produktfunktionen wie:

- Individuelles Steuern von bis zu 16 Gruppen und 16 Szenen
- Bis zu 64 DALI-Teilnehmer steuerbar
- Präsenz- und tageslichtabhängige Konstantlichtregelung
- Einfaches Parametrieren, Fernsteuern und Dokumentieren mit ESY-App

### ELEKTRISCHE AUSFÜHRUNG

Steuerungssystem	DALI-2
Nennspannung	230 V ~ / 50 Hz
Ausgangsspannung	16 V DC
Einschaltstrom	20 A / 110 µs
Ableitstrom	250 mA
Leerlaufstrom DALI	2 mA
Spitzenstrom DALI	2 mA
Leistungsaufnahme	5 W
Standby-Verbrauch	< 0,4 W
Sendeleistung Bluetooth LE	8 dBm

### SENSORIK

Erfassungswinkel	360°
Erfassungsbereich quer	Ø 8 m
Erfassungsbereich frontal	Ø 6 m
Erfassungsbereich Präsenzbereich	Ø 4 m
Erfassungsbereich	bis zu 50 m²
Reichweitenanpassung	mechanisch durch beiliegende zuschneidbare Linienmaske
Empf. Montagehöhe	3 m
Max. Montagehöhe	5 m
Lichtmessung	Mischlicht
Helligkeitswert	5 – 2000 lx

### KANÄLE (BELEUCHTUNG / HLK)

Anzahl HLK-Kanäle	1
-------------------	---

## PD-C 360bt/8 APC10 PS plus DALI-2 BK

Artikelnummer	GTIN
535 938 440	4015120428456

Anzahl Lichtgruppen	16
Tastereingang Beleuchtung	4
Slave-Eingang	-
Modus	Vollautomatik, Halbautomatik
Konstantlichtregelung	✓
Integrierte Zeitschaltuhr	-

DALI-2 Gerätetyp	Steuergerät nach -103, Betriebsgerät -208 (Schaltaktor), Eingabegerät nach -301 (Taster), Eingabegerät nach -302 (Schalter, Absolutwerte), Eingabegerät nach -303 (Präsenz- und Bewegungsmelder), Eingabegerät nach -304 (Lichtsensoren)
Kanal	C1
Funktion	Schalten, Regeln

### Werkseinstellungen

ALLGEMEIN	
Sensitivität	100 %
Lichtleistung Nachleuchten	30 %
Dauer Nachleuchten	5 min
Orientierungslicht EIN	-
Orientierungslicht Helligkeitsabhängig	✓
Orientierungslicht Schaltschwelle	10 lx
Regeldifferenz (%)	0 %
Einschaltwert Lichtleistung	50 %

Szene Ein / Aus	-
Lichtleistung Szene	100 %

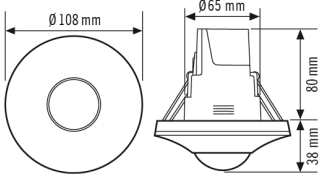
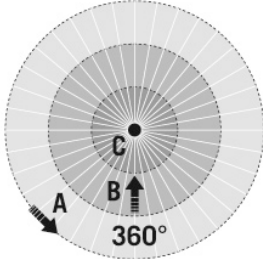
KANÄLE (BELEUCHTUNG / HLK)	
Kanal	C1 Beleuchtung
Betriebsmodus	Vollautomatik
Helligkeitssollwert / Schaltschwelle	500 lx
Nachlaufzeit	5 min
Orientierungslicht Lichtleistung	10 %

### Zubehör

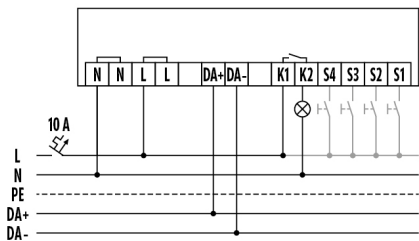
Produktbezeichnung	Artikelnummer	Produktbeschreibung	GTIN
<b>Befestigung</b>			
COMPACT APC MOUNTING BOX IP20 SM BK	535 900 004	Aufputzdose IP20 für COMPACT APC DALI-2	4015120426285
COMPACT APC MOUNTING BOX IP54 SM BK	535 900 024	Aufputzdose IP54 für COMPACT APC DALI-2	4015120427190
<b>Decken-Präsenzmelder</b>			
PD-C 360/32 BMS DALI-2	535 949 016	DALI-2-zertifizierter Decken-Präsenzmelder als Eingabegerät für DALI-2-Beleuchtungsanlagen	4015120424885
PD-C 360/8 BMS DALI-2	535 949 026	DALI-2-zertifizierter Decken-Präsenzmelder als Eingabegerät für DALI-2-Beleuchtungsanlagen	4015120428203
PD-C 360/24 BMS DALI-2	535 949 006	DALI-2-zertifizierter Decken-Präsenzmelder als Eingabegerät für DALI-2-Beleuchtungsanlagen	4015120428210
<b>Schutz</b>			
BASKET GUARD ROUND LARGE	535 998 276	Schutzkorb für Präsenz- und Bewegungsmelder sowie Rauchmelder, Ø 180 mm, Höhe 90 mm	4015120425608
<b>Taster</b>			
PUSH BUTTON x2 DALI-2 WH	919 020 149	2-fach-Taster für DALI-2	4015120431609
PUSH BUTTON x4 DALI-2 WH	919 020 159	4-fach-Taster für DALI-2	4015120431616
PUSH BUTTON x6 DALI-2 WH	919 020 169	6-fach-Taster für DALI-2	4015120431623
PUSH BUTTON x8 DALI-2 WH	919 020 179	8-fach-Taster für DALI-2	4015120431630

PD-C 360bt/8 APC10 PS plus DALI-2 BK

**Artikelnummer**  
 535 938 440
 **GTIN**  
 4015120428456

Masszeichnung	Erfassungsbereiche	Erfassungsreichweite	
		Quer (A)	Ø 8 m
		Frontal (B)	Ø 6 m
		Präsenzbereich (C)	Ø 4 m

Schaltplan



Standardbetrieb mit optionaler Ansteuerung durch Schliesstaster.

Ausführliche Produktbeschreibung

- DALI-2-zertifizierter Decken-Präsenzmelder mit integrierter DALI-2-Steuereinheit und -Spannungsversorgung (250 mA)
- Raumübergreifende Lichtsteuerung von bis zu 16 Gruppen
- Leichtes Anpassen an individuelle und komplexe Raumsituationen
- Präsenz- und tageslichtabhängige Konstantlichtregelung für höchste Energieeffizienz
- 16A-Relais zum Schalten von HLK und ergänzender Beleuchtung
- 4 Tastereingänge (potenzialbehafet)
- Vielfältige manuelle Übersteuerungsoptionen und bis zu 16 Szenen
- Automatisches Umschalten von Gruppen bei veränderter Raumnutzung
- Schneller Start mit Werkseinstellungen im Broadcast-Betrieb
- Individuelle Gruppen sofort betriebsbereit mit Werkseinstellungen
- Einfaches Konfigurieren per ESY-App über bidirektionale Bluetooth-Schnittstelle
- Einfaches Dokumentieren und Verwalten konfigurierter Projekte per ESY-App (z. B. als PDF-Report)