

PD-C 360bt/8 APC10 PS plus DALI-2 BK

Numero articolo

EP10428456

GTIN

4015120428456



Descrizione del prodotto

- Rilevatore di presenza con montaggio a soffitto certificato DALI-2 con unità di controllo DALI-2 integrata e alimentatore (250 mA)
- Controllo multi-stanza di un massimo di 16 gruppi
- Adattamento semplice per scenari con stanze singole e dal design inusuale
- Controllo costante dell'illuminazione in base alla presenza e alla luce naturale per un'efficienza energetica ottimale
- Relè da 16 A per la commutazione HVAC e l'illuminazione supplementare
- Quattro ingressi a pulsante (non fluttuanti)
- Opzioni di comando manuale e fino a 16 scene
- Commutazione automatica di gruppi in caso di cambio di destinazione della stanza
- Avvio rapido utilizzando le impostazioni di fabbrica in modalità Broadcast
- Gruppi individuali subito pronti per l'uso utilizzando le impostazioni di fabbrica
- Configurazione semplice utilizzando ESY-App tramite interfaccia Bluetooth bidirezionale
- Documentazione semplice e gestione dei progetti configurati utilizzando ESY-App (ad es., report PDF)

Caratteristiche speciali del prodotto:

- Controllo individuale di un massimo di 16 gruppi e di fino a 16 scene
- È possibile controllare fino a 64 dispositivi DALI
- Controllo costante dell'illuminazione dipendente dalla presenza e dalla luce naturale
- Semplice parametrizzazione, controllo remoto e documentazione con ESY-App

Dati tecnici

GENERALE	
Categoria dispositivo	Rilevatore di presenza montato a soffitto
Fornitura	Con maschera lente
Informazioni sul prodotto	Posizione di installazione: mantenere una distanza di sicurezza di 5 m dalle antenne radio (ad es. punti di accesso WiFi). Prodotto di riferimento certificato DALI-2: PD-C 360bt/8 APC10 PS plus DALI-2, Articolo n. EP10428142.
Interfaccia utente	Bluetooth, Bus DALI
Con comando a distanza	✓
Conformità	CE, EAC, RoHS, WEEE
Garanzia	5 anni
ALLEGATO	
Tipo di montaggio	Montaggio a incasso
Posizione di montaggio	Soffitto
Misure di montaggio	Profondità di integrazione: 80 mm, Ø 68 mm
Tipo di connessione	Morsetto a pressione
Sezione trasversale del filo collegabile	1,5 - 2,5 mm ²
ALLOGGIAMENTO	
Dimensioni	Altezza/profondità 106 mm, Ø 108 mm
Peso	244 g
Materiale	Polycarbonato stabilizzato ai raggi UV
Tipo di protezione	IP20
Temperatura ambiente consentita	0 °C...+50 °C
Umidità relativa	5 - 93%, senza condensa

Colore	nero, simile a RAL 9005
VERSIONE ELETTRICA	
Sistema di controllo	DALI-2
Tensione nominale	230 V AC / 50 Hz
Tensione di uscita	16 V DC
Corrente di spunto	20 A / 110 µs
Corrente di dispersione	250 mA
Nessuna corrente di carico DALI	2 mA
Corrente di picco DALI	2 mA
Potenza assorbita	5 W
Consumo in stand-by	< 0,4 W
Potenza di trasmissione Bluetooth LE	8 dBm
SENSORI	
Angolo di rilevamento	360°
Intervallo di rilevamento in diagonale	Ø 8 m
Intervallo di rilevamento frontale	Ø 6 m
Portata di rilevamento presenza	Ø 4 m
Campo di rilevamento	fino a 50 m ²
Regolazione della gamma	meccanicamente tramite maschera per lenti da modellare inclusa
Altezza di installazione consigliata	3 m
Max. Altezza di montaggio	5 m
Misurazione della luce	luce miscelata
Valore di luminosità	5 - 2000 lx

PD-C 360bt/8 APC10 PS plus DALI-2 BK

Numero articolo	GTIN
EP10428456	4015120428456

CANALI (ILLUMINAZIONE/HVAC)

Numero di canali HVAC	1
Numero di gruppi di luci	16
Ingresso a pulsante illuminazione	4
Ingresso slave	-
Modalità	Completamente automatico, semiautomatico
Controllo costante dell'illuminazione	✓
Timer integrato	-

Tipo di dispositivo DALI-2

Dispositivo di controllo conforme a -103, Dispositivo di comando -208 (attuatore interruttore), Dispositivo di input conforme a -301 (pulsante), Dispositivo di ingresso conforme a -302 (interruttore, valori assoluti), Dispositivo di ingresso conforme a -303 (rilevatori di presenza e di movimento), Dispositivo di ingresso conforme a -304 (sensore luminoso)

Canale	C1
Funzione	Commutazione, Regolare

Impostazioni di fabbrica

GENERALE

Sensibilità	100 %
Efficienza luminosa bagliore residuo	30 %
Durata bagliore residuo	5 min
Luce di orientamento ON	-
Luce di orientamento, a seconda della luminosità	✓
Soglia di commutazione della luce di orientamento	10 lx
Deviazione (%)	0 %
Valore di attivazione dell'efficienza luminosa	50 %

Scena on/off	-
Efficienza luminosa della scena	100 %

CANALI (ILLUMINAZIONE/HVAC)

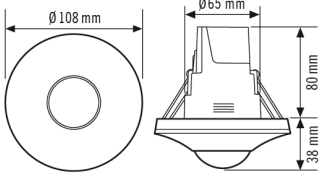
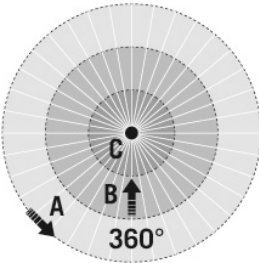
Canale	C1 Illuminazione
Modalità di esercizio	completamente automatico
Valore nominale luminosità/soglia di commutazione	500 lx
Ritardo di spegnimento	5 min
Efficienza luminosa della luce di orientamento	10 %

Accessori

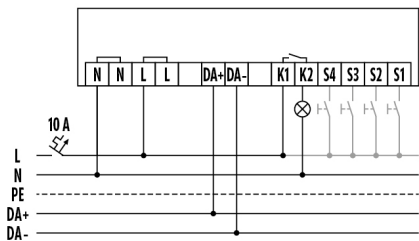
Produktbezeichnung_2020_all	Numero articolo	Descrizione del prodotto	GTIN
Montaggio			
COMPACT APC MOUNTING BOX IP20 SM BK	EP10426285	Scatola con montaggio sporgente IP20 per COMPACT APC DALI-2	4015120426285
COMPACT APC MOUNTING BOX IP54 SM BK	EP10427190	Scatola con montaggio sporgente IP54 per COMPACT APC DALI-2	4015120427190
Protezione			
BASKET GUARD ROUND LARGE	EM10425608	Gabbia di protezione per rilevatori di presenza, movimento e fumo, Ø 180 mm, altezza 90 mm	4015120425608
Pulsante			
PUSH BUTTON x2 DALI-2 WH	EP10431609	Pulsante a 2 vie per DALI-2	4015120431609
PUSH BUTTON x4 DALI-2 WH	EP10431616	Pulsante a 4 vie per DALI-2	4015120431616
PUSH BUTTON x6 DALI-2 WH	EP10431623	Pulsante a 6 vie per DALI-2	4015120431623
PUSH BUTTON x8 DALI-2 WH	EP10431630	Pulsante a 8 vie per DALI-2	4015120431630
Rilevatore di presenza montato a soffitto			
PD-C 360/32 BMS DALI-2	EP10424885	Rilevatore di presenza con montaggio a soffitto certificato DALI-2 per l'uso come dispositivo di ingresso per sistemi di illuminazione DALI-2	4015120424885
PD-C 360/8 BMS DALI-2	EP10428203	Rilevatore di presenza con montaggio a soffitto certificato DALI-2 per l'uso come dispositivo di ingresso per sistemi di illuminazione DALI-2	4015120428203
PD-C 360/24 BMS DALI-2	EP10428210	Rilevatore di presenza con montaggio a soffitto certificato DALI-2 per l'uso come dispositivo di ingresso per sistemi di illuminazione DALI-2	4015120428210

PD-C 360bt/8 APC10 PS plus DALI-2 BK

Numero articolo GTIN
EP10428456 4015120428456

Disegno quotato	Campo di rilevamento	Portata di rilevamento	
		Quer (A)	Ø 8 m
		Frontal (B)	Ø 6 m
		Präsenzbereich (C)	Ø 4 m

Schema elettrico



Funzionamento standard con comando opzionale tramite pulsante di chiusura.

Descrizione dettagliata del prodotto

- Rilevatore di presenza con montaggio a soffitto certificato DALI-2 con unità di controllo DALI-2 integrata e alimentatore (250 mA)
- Controllo multi-stanza di un massimo di 16 gruppi
- Adattamento semplice per scenari con stanze singole e dal design inusuale
- Controllo costante dell'illuminazione in base alla presenza e alla luce naturale per un'efficienza energetica ottimale
- Relè da 16 A per la commutazione HVAC e l'illuminazione supplementare
- Quattro ingressi a pulsante (non fluttuanti)
- Opzioni di comando manuale e fino a 16 scene
- Commutazione automatica di gruppi in caso di cambio di destinazione della stanza
- Avvio rapido utilizzando le impostazioni di fabbrica in modalità Broadcast
- Gruppi individuali subito pronti per l'uso utilizzando le impostazioni di fabbrica
- Configurazione semplice utilizzando ESY-App tramite interfaccia Bluetooth bidirezionale
- Documentazione semplice e gestione dei progetti configurati utilizzando ESY-App (ad es., report PDF)