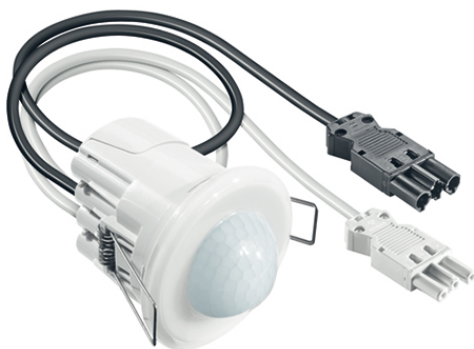


PD-CE 360i/8 WIELAND GST18

Artikelnummer 535 930 606
GTIN 4015120510717



Technische Daten

ALLGEMEIN	
Gerätekategorie	Decken-Präsenzmelder
Lieferumfang	inklusive Linienmaske
Produktinweis	Bitte beachten Sie die Leitungsschutzschaltererklärung im Downloadbereich des Produkts. Montageort: Sicherheitsabstand von 5 m zu Funkantennen (z.B. WiFi-Zugangspunkten) einhalten.
Benutzerschnittstelle	IR-Fernbedienung
Fernbedienbar	✓
Konformität	CE, EAC, RoHS, WEEE
Besonderer Produktinweis	Konfiguration per ESY-App (ESY-Pen erforderlich!) oder IR-Fernbedienung möglich.
Garantie	5 Jahre
BEFESTIGUNG	
Montageart	Einbau
Montageort	Decke
Einbaumaß	Einbautiefe: 67 mm, Ø 68 mm
Anschlussart	Stecker
Steckverbinder	WIELAND gesis CLASSIC GST18i3
Anzahl der Kontakte	3
Typ der Anschlussleitung	H05Z1Z1-F
Länge der Anschlussleitung	1,5 m
GEHÄUSE	
Abmessungen	Höhe/Tiefe 24 mm, Ø 82 mm
Gewicht	330 g
Werkstoff	UV-stabilisiertes Polycarbonat
Schutzart	IP40
Zulässige Umgebungstemperatur	-25 °C...+50 °C

Produktbeschreibung

- Präsenzmelder mit **360° Erfassungsbereich** für die Deckeneinbaumontage
- **Reichweite von bis zu 8 m** im Durchmesser bei einer empfohlenen Montagehöhe von 3 m (maximale Montagehöhe 5 m) für den Einsatz in kleinen Räumen und Durchgangsbereichen mit Tageslichtanteil
- **1,0 m vorkonfigurierte GST18i3-Zu- und Ableitung**
- 16 A Hochleistungsrelais (Wolfram-Vorlaufkontakt)
- Fest hinterlegtes Werksprogramm für eine sofortige Betriebsbereitschaft

Bietet besondere Produktfunktionen wie:

- Einfaches Parametrieren, Fernsteuern und Dokumentieren mit ESY-Pen und ESY-App

Relative Luftfeuchte	5 - 93 %, nicht kondensierend
Farbe	opal-matt

ELEKTRISCHE AUSFÜHRUNG

Steuerungssystem	ON/OFF
Schutzklasse	II
Nennspannung	230 V ~ / 50 Hz
Einschaltstrom	800 A / 200 µs
Leistungsaufnahme	0,3 W

SENSORIK

Erfassungswinkel	360°
Erfassungsbereich quer	Ø 8 m
Erfassungsbereich frontal	Ø 6 m
Erfassungsbereich Präsenzbereich	Ø 4 m
Erfassungsbereich	bis zu 50 m ²
Empf. Montagehöhe	3 m
Max. Montagehöhe	5 m
Lichtmessung	Mischlicht
Helligkeitswert	5 - 2000 lx

KANÄLE (BELEUCHTUNG / HLK)

Anzahl Lichtkanäle	1
Tastereingang Beleuchtung	1
Tastereingang HLK	-
Slave-Eingang	✓
Max. Anzahl Slave-Melder	10
Modus	Halbautomatik, Vollautomatik
Schaltverzögerung von "dunkel zu hell"	300 s

PD-CE 360i/8 WIELAND GST18

Artikelnummer	GTIN
535 930 606	4015120510717

Schaltverzögerung von "hell zu dunkel"	30 s	1150 VA/5 A (cos phi = 0,5)
Konstantlichtregelung	-	600 W LED
Kanal	C1 Beleuchtung	Schaltkontakt
Funktion	Schalten	Tastereingang
Schaltleistung	230 V/50 Hz, 16 AX 2300 W/10 A (cos phi = 1)	Impulsfunktion
		Nachlaufzeit

Werkseinstellungen

ALLGEMEIN		Betriebsmodus	Vollautomatik
Sensitivität	100 %	Helligkeitssollwert / Schaltschwelle	400 lx
KANÄLE (BELEUCHTUNG / HLK)		Nachlaufzeit	5 min
Kanal	C1 Beleuchtung		

Zubehör

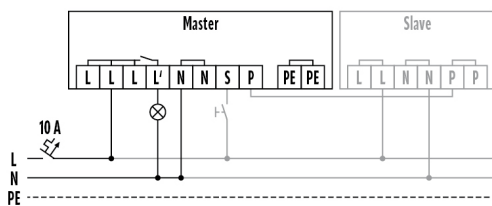
Produktbezeichnung	Artikelnummer	Produktbeschreibung	GTIN
Decken-Präsenzmelder			
PD-CE 360/8 Slave	535 930 906	Slave-Präsenzmelder zur Erweiterung des Erfassungsbereiches eines "Master"-Präsenzmelders mit 360° Erfassungsbereich für die Deckeneinbaumontage	4015120510748
PD-CE 360/24 Slave	535 932 906	Slave-Präsenzmelder zur Erweiterung des Erfassungsbereiches eines "Master"-Präsenzmelders mit 360° Erfassungsbereich für die Deckeneinbaumontage	4015120510755
Elektrisches Zubehör			
FILTER 230 V	535 990 209	Filter zur Entstörung induktiver Lasten, wie z. B. Relais, Schütze, Leuchtstofflampen und Transformatoren	4015120426988
Fernbedienung			
ESY-Pen	535 990 096	ESY-Pen und ESY-App, ein Duo für alles: (1) Parametrieren, (2) Fernsteuern (3) Licht messen, (4) Projekte verwalten	4015120425356
REMOTE CONTROL MDi/PDi	535 990 026	IR-Fernbedienung für Präsenz- und Bewegungsmelder	4015120425509
REMOTE CONTROL USER	535 990 016	IR-Fernbedienung für Endanwender	4015120016011
Schutz			
BASKET GUARD ROUND SMALL	535 998 176	Schutzkorb für Präsenz- und Bewegungsmelder sowie Rauchmelder, Ø 165 mm, Höhe 70 mm	4015120425615

PD-CE 360i/8 WIELAND GST18

Artikelnummer 535 930 606
GTIN 4015120510717

Masszeichnung	Erfassungsbereiche	Erfassungreichweite	
		■ Quer (A)	Ø 8 m
		■ Frontal (B)	Ø 6 m
		■ Präsenzbereich (C)	Ø 4 m

Schaltplan



Standardbetrieb mit optionaler Ansteuerung durch Schliesstaster und Verwendung von max. 10 Slave-Geräten an einem Master-Gerät.

Ausführliche Produktbeschreibung

- Präsenzmelder mit **360° Erfassungsbereich** für die Deckeneinbaumontage
- **Reichweite von bis zu 8 m** im Durchmesser für den Einsatz in kleinen Räumen und Durchgangsbereichen mit Tageslichtanteil
- 1,0 m vorkonfektionierte GST18i3-Zuleitung
- 16 A Hochleistungsrelais (Wolfram-Vorlaufkontakt), speziell geeignet zum Schalten von kapazitiven Lasten wie z. B. EVGs, parallelkompensierte Leuchtstofflampen, Kompakt-Leuchtstofflampen, Energiesparlampen
- Automatische Lichtsteuerung in Abhängigkeit von Anwesenheit und Tageslicht
- Programmierbar per Fernbedienung, z. B. Dauerlicht EIN/AUS und automatische Einlesefunktion des aktuellen Lichtwertes
- Fest hinterlegtes Werksprogramm sorgt für eine sofortige Betriebsbereitschaft
- Zusätzlicher Tastereingang zum individuellen manuellen Schalten der Beleuchtung
- Melder kann als Voll- oder Halbautomat genutzt werden
- Erweiterung des Erfassungsbereiches durch Anschluss eines "Slave"-Präsenzmelders
- Integrierte Impulsfunktion zur Ansteuerung von Treppenlichtautomaten oder Signalgeräten und Einsatz für Gebäudetechnik/SPS