

ELH-2 EL LED 3h SC RM

Artikelnummer

GTIN

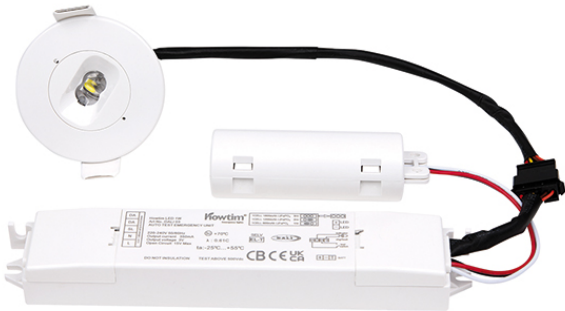
EN10080074

4015120080074



Produktbeschreibung

- Einzelbatterie-Notleuchte mit 3 h Notlichtdauer für **Deckeneinbaumontage**
- Betrieb in Bereitschaftsschaltung
- Lichtaustritt nach unten und optimiert zur Ausleuchtung von wahlweise **Räumen oder Korridoren** (über beiliegende Linseneinsätze)
- Anzeige der Testergebnisse durch farbige LEDs (grün/rot)
- Selbstüberwachung und optional steuerbare Fernabschaltung, sowie **Status-Auslesefunktion über DALI-2-Bus** (DALI Teil -202)



Technische Daten

ALLGEMEIN	
Gerätekategorie	Sicherheitsleuchte
Lieferumfang	*UNDEFINED TEXT*
Benutzerschnittstelle	DALI-Bus
Konformität	CE, EAC, WEEE, RoHS
BEFESTIGUNG	
Montageart	Einbau
Montageort	Decke
Einbaumaß	Einbautiefe: 25 mm, Ø 50 mm
Anschlussart	Steckklemme
GEHÄUSE	
Abmessungen	Höhe/Tiefe 28 mm, Ø 60 mm
Gewicht	320 g
Werkstoff	UV-stabilisiertes Polycarbonat
Schutzart	IP20
Zulässige Umgebungstemperatur	0 °C...+40 °C
Farbe	weiß
Glühdrahtprüfung nach IEC 60695-2-10	650 °C
ELEKTRISCHE AUSFÜHRUNG	
Steuerungssystem	DALI-2

Schutzklasse	II
Nennspannung	220 - 240 V ~ / 50 - 60 Hz
Spitzenstrom DALI	2 mA
LICHT	
Lichtaustritt	direkt
Bemessungsleistung P	1,5 W
Lichtstrom	150 lm
Lichtausbeute	100 lm/W
Farbtemperatur	6000 K
Lebensdauer L80B50 bei 25 °C *	35000 h
Photobiologische Sicherheit	RG1
NOTBELEUCHTUNG	
Leuchtdauer	3 h
Lichtstrom bei eingeschalteter Sicherheitsbeleuchtungsfunktion	150 lm
Schaltungsart	Bereitschaftsschaltung
Einspeisung	dezentral (Einzelbatterie)
Akku	LiFePO4 3,2 V / 1,8 Ah
Ladezeit	24 h
Statusanzeige	*UNDEFINED TEXT*
Automatischer Selbsttest	✓

## ELH-2 EL LED 3h SC RM

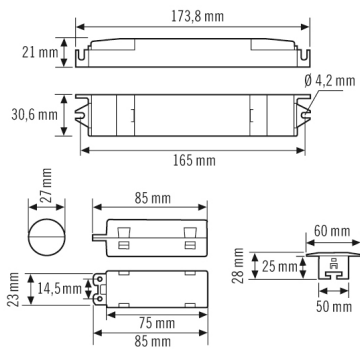
### Artikelnummer

EN10080074

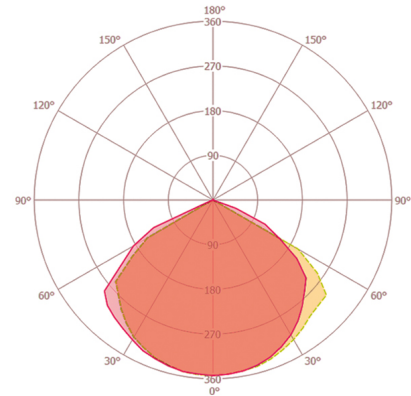
### GTIN

4015120080074

### Maßzeichnung



### Lichtverteilung



### Ausführliche Produktbeschreibung

- Einzelbatterie-Notleuchte mit 3 h Notlichtdauer für Deckeneinbaumontage
- Funktionskontrolle und Selbstüberwachung
  - Ständige Ladungsüberwachung
  - Automatischer, wöchentlicher Funktionstest und jährlicher Betriebsdauertest
  - Status-Auslesefunktion über DALI-2-Bus (DALI Teil -202)
  - Anzeige der Testergebnisse durch farbige LEDs (grün/rot)
- Betrieb in Bereitschaftsschaltung
- Lichtaustritt nach unten und optimiert zur Ausleuchtung von Räumen oder Korridoren
- Inklusive Akku mit verpolungssicherem Steckanschluss