

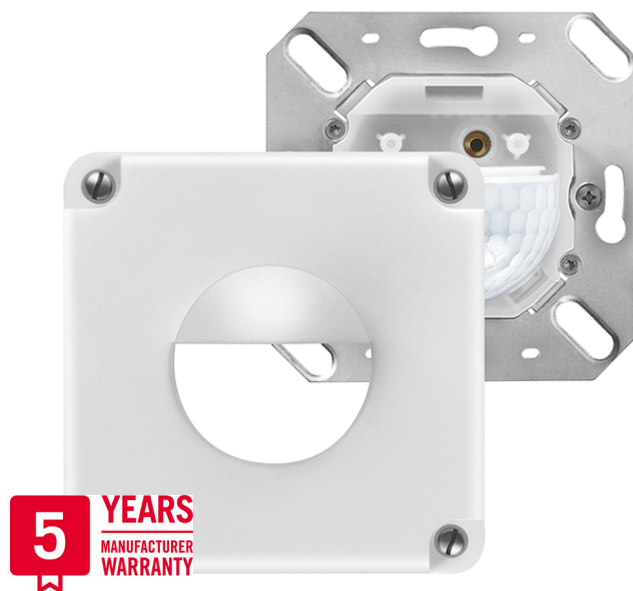
PD 180/16 BASIC BMS DALI-2 FEL NUP NAP NCO IP55 WH

Artikelnummer

EB10432156

GTIN

4015120432156



Technische Daten

ALLGEMEIN

Gerätekategorie	Wandpräsenzmelder
Benutzerschnittstelle	DALI-Bus
Fernbedienbar	-
Konformität	CE, EAC, RoHS, WEEE
Garantie	5 Jahre

BEFESTIGUNG

Montageart	Unterputz / Gerätedose Ø 68 mm, Wandmontage, Aufputz
Montageort	Wand
Einbaumaß	Einbautiefe: 24 mm, Ø 60 mm
Anschlussart	Steckklemme
Anschließbarer Leiterquerschnitt	0,75 - 1,5 mm ²

GEHÄUSE

Abmessungen	Länge 87 mm x Breite 87 mm x Höhe/Tiefe 53 mm
Werkstoff	UV-stabilisiertes Polycarbonat
Schutzart	IP20
Zulässige Umgebungstemperatur	-25 °C...+50 °C
Relative Luftfeuchte	5 - 93 %, nicht kondensierend
Farbe	weiß, ähnlich RAL 9010

Produktbeschreibung

- DALI-2-zertifizierter Wand-Präsenzmelder als Eingabegerät für DALI-2-Beleuchtungsanlagen
- Raumübergreifendes Lichtmanagement in Kombination mit ESYLUX APC-Steuereinheiten
- Alternativ in Gebäudemanagementsysteme von Drittherstellern mit DALI-2-Schnittstelle integrierbar
- Integrierter PIR-Sensor für DALI-2-Befehle gemäß IEC 62386-303 sowie Lichtsensor für Befehle gemäß IEC 62386-304
- 2x Tastereingang zum Anschluss konventioneller Taster (Tast- und Schaltbefehle werden als DALI-2-Befehle gemäß IEC 62386-301 bzw. -302 ausgegeben)
- Im Set mit Zwischenrahmen für Feller Standard Due
- integrierte Impulsfunktion zur Ansteuerung von Treppenlichtautomaten oder Signalgeräten
- Tastereingang
- Im Set mit Abdeckung kompatibel zu Feller Nass UP (NUP), Nass AP (NAP) und Nass Einbau (NCO)
- Passend auf Feller NUP-Montagerahmen und NAP-Gehäuse
- IP55 Schutz gegen Staub und Strahlwasser aus allen Winkeln
- UV-beständig, Farbe weiß

ELEKTRISCHE AUSFÜHRUNG

Steuerungssystem	DALI-2
Schutzklasse	II
Nennspannung	9,5 - 22,5 V DC
Leerlaufstrom DALI	4 mA

SENSORIK

Erfassungswinkel	180° horizontal, 60° vertikal
Erfassungsreichweite quer	Ø 16 m
Erfassungsreichweite frontal	Ø 5 m
Erfassungsreichweite Präsenzbereich	Ø 3 m
Erfassungsbereich	bis zu 101 m ²
Empf. Montagehöhe	1,1 m
Max. Montagehöhe	2,2 m
Lichtmessung	Mischlicht
Helligkeitswert	5 - 2000 lx

KANÄLE (BELEUCHTUNG / HLK)

Tastereingang Beleuchtung	2
DALI-2 Gerätetyp	Eingabegerät nach -303 (Präsenz- und Bewegungsmelder), Eingabegerät nach -304 (Lichtsensor), Eingabegerät nach -301 (Taster), Eingabegerät nach -302 (Schalter, Absolutwerte)

PD 180/16 BASIC BMS DALI-2 FEL NUP NAP NCO IP55 WH

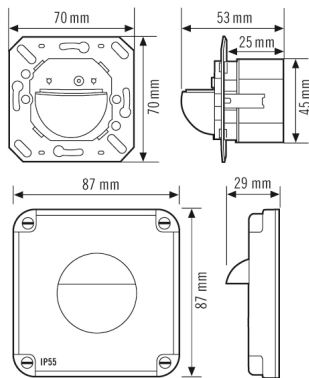
Artikelnummer

EB10432156

GTIN

4015120432156

Maßzeichnung



Ausführliche Produktbeschreibung

- DALI-2-zertifizierter Wand-Präsenzmelder als Eingabegerät für DALI-2-Beleuchtungsanlagen
- Raumübergreifendes Lichtmanagement in Kombination mit ESYLUX APC-Steuereinheiten
- Alternativ in Gebäudemanagementsysteme von Drittherstellern mit DALI-2-Schnittstelle integrierbar
- Integrierter PIR-Sensor für DALI-2-Befehle gemäß IEC 62386-303 sowie Lichtsensor für Befehle gemäß IEC 62386-304
- 2x Tastereingang zum Anschluss konventioneller Taster (Tast- und Schaltbefehle werden als DALI-2-Befehle gemäß IEC 62386-301 bzw. -302 ausgegeben)
- Im Set mit Zwischenrahmen für Feller Standard Due
- integrierte Impulsfunktion zur Ansteuerung von Treppenlichtautomaten oder Signalgeräten
- Tastereingang
- Im Set mit Abdeckung kompatibel zu Feller Nass UP (NUP), Nass AP (NAP) und Nass Einbau (NCO)
- Passend auf Feller NUP-Montagerahmen und NAP-Gehäuse
- IP55 Schutz gegen Staub und Strahlwasser aus allen Winkeln
- UV-beständig, Farbe weiß