

Modulo SLA DC G2 50mm SNC

Moduli SLA essence



Descrizione del prodotto

- _ Compatibile con quasi tutti i corpi illuminanti alogeni MR16 / GU10
- _ Sostituzione di lampade alogene 50 W MR16 o 20 W HID
- _ Modulo con dissipatore e ottica
- _ Libera scelta di driver LED dimmerabili e non
- _ Cavi precablati per semplificare l'installazione
- _ Vistosa ottica lenticolare sfaccettata
- _ Lunga durata: L70B50 >50.000 h
- _ 5 anni di garanzia

Proprietà ottiche

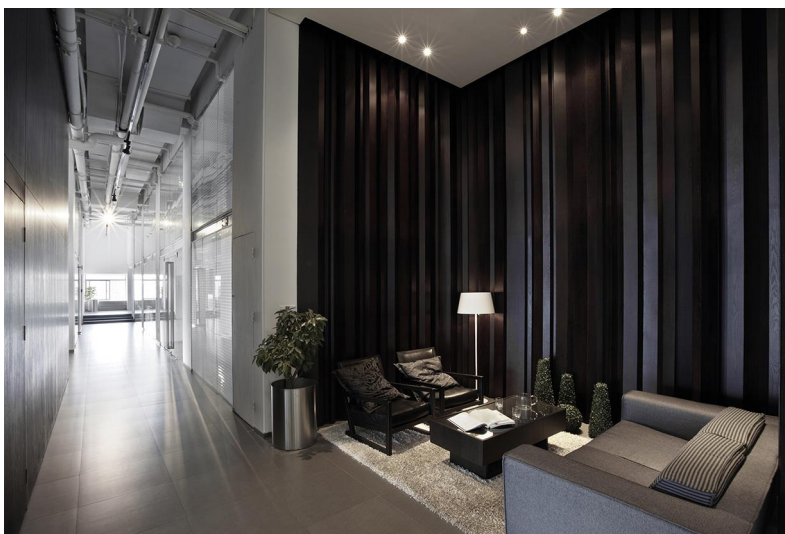
- _ Temperature colore 2.700, 3.000 e 4.000 K
- _ Flusso luminoso utile 1.270 lm con Irated e tp = 75 °C
- _ Rendimento del modulo LED 104 lm/W con Irated e tp = 75 °C
- _ CRI elevato, tipicamente Ra = 92
- _ Tolleranza di colore minima (MacAdam 3)
- _ Angolo di emissione: spot (12° / 24°) o downlight (36°)

Proprietà meccaniche

- _ Misure modulo ø49,6 x 60 mm e ø49,6 x 70 mm
- _ Montaggio con apposito anello, vedi accessori

Website

<http://www.tridonic.it/28001943>



Spotlights



Downlights



Linear



Area



Floor | Wall



Free-standing



Street



Decorative

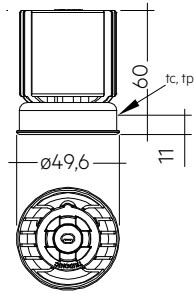


High bay

Modulo SLA DC G2 50mm SNC

Moduli SLA essence

Per la scheda tecnica completa su questo prodotto andate nella sezione download.



Data dell'ordine

Tipo	Numero articolo	Temperatura del colore	Confezione	Peso unitario
SLA DC G2 50mm 700lm 927 36D SNC	28001943	2.700 K	80 pezzo/pezzi	0,090 kg

Dati tecnici

Temperatura ambiente	-20 ... +40 °C
tp rated per SLA DC 700lm	60 °C
tp rated per SLA DC 1200lm	75 °C
tc per SLA DC 700lm	75 °C
tc per SLA DC 1200lm	90 °C
I _{rated} per SLA DC 700lm	250 mA
I _{rated} per SLA DC 1200lm	350 mA
I _{max} per SLA DC 700lm	300 mA
I _{max} per SLA DC 1200lm	380 mA
Max. ondulazione residua corrente NF per SLA DC 700lm	900 mA
Max. ondulazione residua corrente NF per SLA DC 1200lm	1.030 mA
Max. corrente d'impulso per SLA DC 700lm	1.260 mA / max. 10 ms
Max. corrente d'impulso per SLA DC 1200lm	1.450 mA / max. 10 ms
Max. working voltage for insulation	60 V
Tensione di controllo isolamento	0,5 kV
Classificazione ESD del modulo LED	Grado di rigore del controllo 2
Gruppo rischio (IEC 62471)	RG1
Tipo di protezione	IP20
Calo di flusso luminoso L70B50	50.000 h
Garanzia	5 Anno/i

Contrassegni di test



Normative

EN 62031, EN 62471, EN 61547

Dati tecnici specifici

Tipo	Codice fotometrico	Corrente diretta	Flusso luminoso utile a tp rated	Intensità di punta a tp rated	Caratteristica del fascio	Potenza impegnata Pon a tp rated	Min. tensione diretta a tc	Max. tensione diretta a ta = -20 °C	Efficienza luminosa modulo a tp rated	Indice di resa cromatica CRI
SLA DC G2 50mm 700lm 927 36D SNC	927/359	250 mA	770 lm	1.540 cd	36°	8,8 W	30,0 V	40,0 V	88 lm/W	> 90

① Tolleranza del flusso luminoso previsto - 0 % / + 15 %. Imprecisione misurazione ± 10 %.

- ② Tolleranza intensità di punta - 0 % / + 15 %. Incertezza misurazione ± 10 %.
- ③ Tolleranza potenza impegnata Pon ± 10 %. Imprecisione misurazione ± 5 %.