

Modul SLA DC G2 50mm SNC

Module SLA essence



Produktbeschreibung

- _ Passt in die meisten vorhandenen Halogenleuchten MR16 / GU10
- _ Ersatz von 50 W MR16 Halogenlampen oder 20 W HID Lampe
- _ Modul mit integriertem Kühlkörper und Optik
- _ Freie Wahl von variablen dimmbaren und nicht dimmbaren LED-Treibern
- _ Vorverdrahtet für schnelle und einfache Installation
- _ Auffällige facettenreiche Linsenoptik
- _ Lange Lebensdauer: L70B50 >50.000 h
- _ 5 Jahre Garantie

Optische Eigenschaften

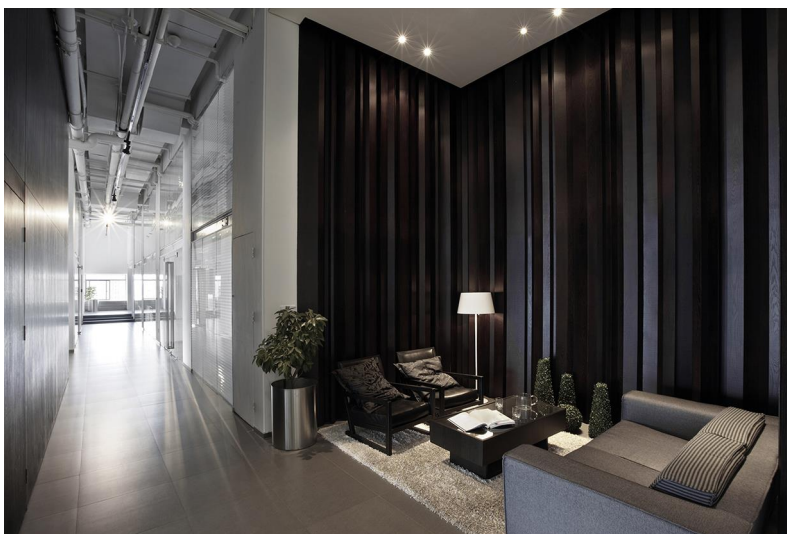
- _ Farbtemperaturen 2.700, 3.000 und 4.000 K
- _ Nutzlichtstrom 1.270 lm bei Irated und $t_p = 75^\circ\text{C}$
- _ Wirkungsgrad des LED-Moduls 104 lm/W bei Irated und $t_p = 75^\circ\text{C}$
- _ Hoher CRI, typischer $R_a = 92$
- _ Enge Farbtoleranz (MacAdam 3)
- _ Abstrahlwinkel: Spot ($12^\circ / 24^\circ$) oder Downlight (36°)

Mechanische Eigenschaften

- _ Modulabmessungen $\varnothing 49,6 \times 60$ mm und $\varnothing 49,6 \times 70$ mm
- _ Montage mittels Befestigungsring, siehe Zubehör

Website

<http://www.tridonic.ch/28001951>



Spotlights



Downlights



Linear



Fläche



Boden | Wand



Freistehend



Straße



Dekorativ

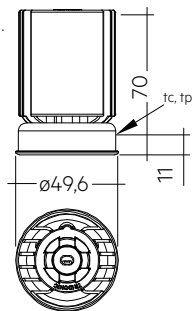


Halle

Modul SLA DC G2 50mm SNC

Module SLA essence

Das vollständige Datenblatt zu diesem Produkt finden Sie im Download Bereich.



Bestelldaten

Typ	Artikelnummer	Farbtemperatur	Verpackung	Gewicht pro Stk.
SLA DC G2 50mm 1200lm 927 36D SNC	28001951	2.700 K	80 Stk.	0,101 kg

Technische Daten

Umgebungstemperaturbereich	-20 ... +40 °C
tp rated für SLA DC 700lm	60 °C
tp rated für SLA DC 1200lm	75 °C
tc für SLA DC 700lm	75 °C
tc für SLA DC 1200lm	90 °C
Irated für SLA DC 700lm	250 mA
Irated für SLA DC 1200lm	350 mA
Imax für SLA DC 700lm	300 mA
Imax für SLA DC 1200lm	380 mA
Max. zul. NF Strom-Restwelligkeit für SLA DC 700lm	900 mA
Max. zul. NF Strom-Restwelligkeit für SLA DC 1200lm	1.030 mA
Max. zul. Stoßstrom für SLA DC 700lm	1.260 mA / max. 10 ms
Max. zul. Stoßstrom für SLA DC 1200lm	1.450 mA / max. 10 ms
Max. working voltage for insulation	60 V
Isolationsprüfspannung	0,5 kV
ESD-Klassifizierung vom LED-Modul	Prüfschärfegrad 2
Risikogruppe (IEC 62471)	RG1
Schutzart	IP20
Lichtstromrückgang L70B50	50.000 h
Garantie	5 Jahr(e)

Prüfzeichen



Normen

EN 62031, EN 62471, EN 61547

Spezifische technische Daten

Typ	Photometrischer Code	Vorwärtsstrom	Nutzlichtstrom bei tp rated ^①	Spitzenintensität bei tp rated ^②	Abstrahlcharakteristik _k	Leistungsaufnahme Pon bei tp rated ^③	Min. Vorwärtsspannung bei Tc	Max. Vorwärtsspannung bei ta = -20 °C	Lichtausbeute Modul bei tp rated	Farbwiedergabeindex Ra
SLA DC G2 50mm 1200lm 927 36D SNC	927/349	350 mA	1.140 lm	2.200 cd	36°	12,2 W	32,4 V	37,6 V	93 lm/W	> 90

① Toleranz des Nutzlichtstroms - 0 % / + 15 %. Messunsicherheit ± 10 %.

② Toleranz der Spitzenintensität - 0 % / + 15 %. Messunsicherheit ± 10 %.

③ Toleranz der Leistungsaufnahme Pon ± 10 %. Messunsicherheit ± 5 %.