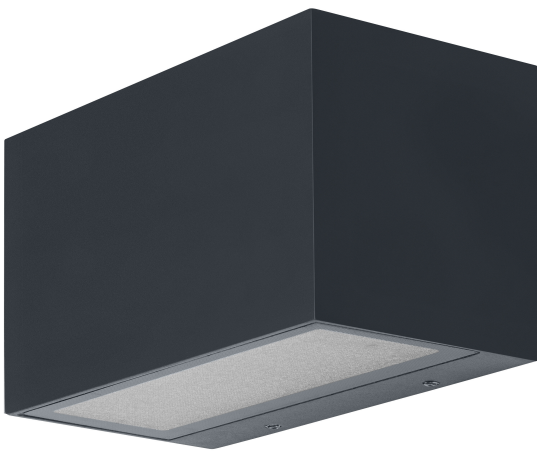


# FICHE PRODUIT

## SMART+ Wifi Brick Wall Wide UpDown RGB + W

Smart+ Brick Multicolor | Luminaires avec technologie WiFi



### Zones d'application

- Éclairage général
- Jardins
- Patios, balcons

### Avantages du produit

- Installation facile et rapide
- Éclairage coloré de jardin avec des options de contrôle intelligentes

### Caractéristiques du produit

- Contrôlable via l'application LEDVANCE SMART+ WiFi (avec minimum Android™ 4.4 ou iOS 10.0)
- Contrôlable via la commande vocale disponible sur Assistant Google ou Amazon Alexa
- Contrôle des couleurs RGB, env. 16 millions d'options de couleur réglable
- Gradable
- Température de couleur : 3 000 K (blanc chaud)
- Protocole réseau : WiFi
- Type de protection : IP44



## DONNÉES TECHNIQUES

### DONNÉES ÉLECTRIQUES

Puissance nominale	14,00 W
Tension nominale	220...240 V
Fréquence du réseau	50...60 Hz
Intensité nominale	101,000 mA
Courant d'appel	3 A
Facteur de puissance $\lambda$	$\geq 0,5$
Distorsion harmonique totale	< 20 %
Classe de protection	I
Mode d'opération	Mains voltage

### Données photométriques

Flux lumineux	600 lm
Flux lumineux total des sources lumineuses confinées	1350 lm
Efficacité lumineuse	43 lm/W
Temp. de couleur	3000 K
Teinte de couleur (désignation)	Blanc chaud
Ra Indice de rendu des couleurs	$\geq 80$
Ecart-type de correspondance de couleur	< 6 sdcM
Indice du papillotement (PstLM)	$\leq 1$ %
Indice de l'effet stroboscopique (SVM)	$\leq 0,4$
Groupe de sécurité photobiologique EN62778	RG0
Groupe de sécurité photobiologique EN62471	RG0
Angle de rayonnement	290 °

### DIMENSIONS ET POIDS

Longueur	145,00 mm
Largeur	75,00 mm
Hauteur	85,00 mm
Poids du produit	692,00 g

**Matériau & couleurs**

Couleur du produit	Gris foncé
Couleur du teinte	Gris foncé
Matériau de corps	Aluminium
Matériau de fermeture	Polycarbonate (PC)
Teneur en mercure	0.0 mg

**APPLICATION & MONTAGE**

Plage de température ambiante	-20...+40 °C
Plage de température de stockage	-20...+80 °C
Type de connexion	Bornier, 3-Pôles (L, N, PE)
Type de protection	IP44
Indice de protec. IK (résist. aux [PIM])	IK03
Gradable	Oui
Type of dimming [GMS]	WiFi
Montage	Saillie
Emplacement montage	Mur
Application	Outdoor
Module LED remplaçable	Non remplaçable
Avec source de lumière	Oui

**Durée de vie**

Durée de vie L70/B50 @ 25 °C	25000 h
Nombre de cycles de commutation	12500

**ÉCLAIRAGE DE SECOURS**

Commutateur de test intégré	Non
-----------------------------	-----

**CERTIFICATS ET NORMES**

Normes	CE / UKCA
Température de surface limitée	Non

**ÉQUIPEMENT / ACCESSOIRES**

- Vis de montage et chevilles incluses
- Le contrôle via l'application ou le contrôle vocal nécessite un système compatible Smart Home
- Contrôle via l'application LEDVANCE SMART + WiFi sur smartphone ou tablette PC

## TÉLÉCHARGEMENTS

Documents et certificats	
	User instruction
	Declarations Of Conformity CE
	Declarations Of Conformity UKCA

## DONNÉES LOGISTIQUES

Code produit	Unité d'emballage (Pièces/Unité)	Dimensions (longueur x largeur x hauteur)	Poids approximatif	Volume
4058075564404	Etui carton fermé 1	152 mm x 92 mm x 87 mm	803.00 g	1.22 dm <sup>3</sup>
4058075564411	Carton de regroupement 4	200 mm x 170 mm x 198 mm	3407.00 g	6.73 dm <sup>3</sup>

Le code produit mentionné décrit la petite quantité d'unité qui peut être commandée. Une unité peut contenir un ou plusieurs produits. Lorsque vous passez la commande, merci de bien vouloir entrer une unité ou un multiple d'une unité.

## AVERTISSEMENT

Sous réserve de modifications. Sauf erreur ou omission. Veuillez à toujours utiliser la version la plus récente.