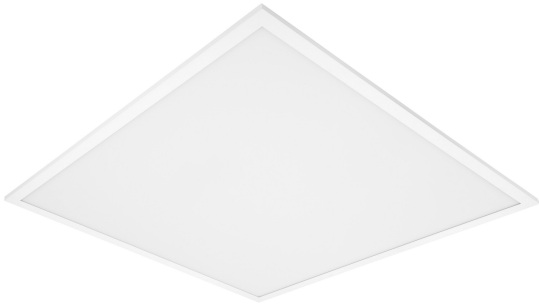


FICHE PRODUIT

PL PFM 625 25 W 3000 K

PANEL PERFORMANCE 625 | Panels encastrés carrés, sans outil, pour plafond avec fers porteurs 625 x 625 mm



Zones d'application

- Remplacement direct des luminaires avec lampes fluorescentes
- Bureaux, salles de conférence
- Zones d'accueil, couloirs, ascenseurs
- Convient aux systèmes encastrés avec une grille de dimensions 625 x 625 mm

Avantages du produit

- Connexion électrique sans outil grâce au connecteur à bouton-poussoir
- Câblage traversant possible avec le boîtier de connexion inclus
- Économies d'énergie grâce à l'efficacité élevée du système : jusqu'à 120 lm/W
- Lumière confortable et grande uniformité de couleur
- En option : services étendus tels que suivi de la consommation énergétique et maintenance préventive avec les versions DALI
- Convertisseur externe pour plus de flexibilité et une installation facilitée
- Faible scintillement grâce à un ballast électronique spécial
- Garantie de 5 ans

Caractéristiques du produit

- Cadre en aluminium extrudé
- Diffuseur en polystyrène
- Bornier 3 fils, section de câble jusqu'à 3 x 2,5 mm² (versions 25 W et 30 W)
- Bornier à 5 pôles, section de câble jusqu'à 5 x 2,5 mm² (versions 36 W et types DALI)
- Luminaires avec alimentation DALI-2 IoT-ready disponibles



- Lifetime (L80/B10): up to 60,000 h (at 25 °C)

DONNÉES TECHNIQUES

DONNÉES ÉLECTRIQUES

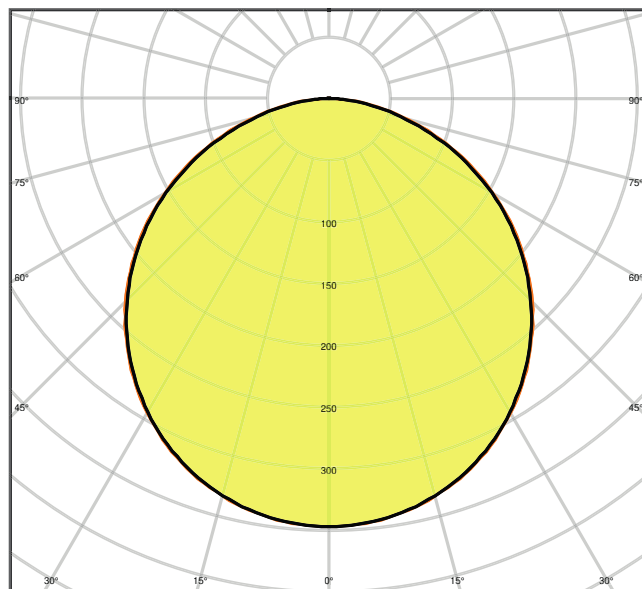
| | |
|--|---------------------|
| Puissance nominale | 25,00 W |
| Tension nominale | 220...240 V |
| Fréquence du réseau | 50...60 Hz |
| Intensité nominale | 115 mA |
| Courant d'appel | 30 A |
| Durée courant appel T sub h50 / sub | 200 µs |
| Max. de luminaires par disjoncteur B16 A | 16 |
| Max. de luminaires par disjoncteur C10 A | 15 |
| Max. de luminaires par disjoncteur C16 A | 24 |
| Facteur de puissance λ | > 0,95 |
| Distorsion harmonique totale | < 10 % |
| Classe de protection | II |
| Mode d'opération | External LED driver |

Données photométriques

| | |
|--|-------------|
| Flux lumineux | 3000 lm |
| Efficacité lumineuse | 120 lm/W |
| Temp. de couleur | 3000 K |
| Teinte de couleur (désignation) | Blanc chaud |
| Ra Indice de rendu des couleurs | > 80 |
| Ecart-type de correspondance de couleur | 3 sdc |
| Intensité lumineuse | - |
| Sans scintillement | Oui |
| Indice du papillotement (PstLM) | - |
| Indice de l'effet stroboscopique (SVM) | - |
| Groupe de sécurité photobiologique EN62778 | RG0 |
| Groupe de sécurité photobiologique EN62471 | RG0 |
| Angle de rayonnement | 120 ° |
| UGR longitudinal | < 22 |



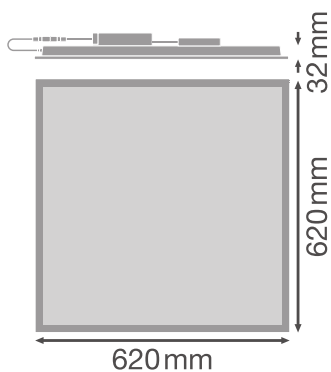
LDC typ cone



LDC typ polar

DIMENSIONS ET POIDS

| | |
|------------------|-----------|
| Longueur | 620,00 mm |
| Largeur | 620,00 mm |
| Hauteur | 32,00 mm |
| Poids du produit | 1850,00 g |



Matériau & couleurs

| | |
|--|------------------|
| Couleur du produit | Blanc |
| Couleur du teinte | Blanc |
| Matériau de corps | Acier |
| Matériau de fermeture | Polystyrene (PS) |
| Matière de la surface émettrice. | Polystyrene |
| Test au fil incand. selon CEI 60695-2-12 | 650 °C |
| Teneur en mercure | 0.0 mg |

APPLICATION & MONTAGE

| | |
|--|----------------------------|
| Plage de température ambiante | -10...+50 °C |
| Type de connexion | Bornier sans vis |
| Type de protection | IP40/IP20 |
| Indice de protec. IK (résist. aux [PIM]) | IK02 |
| Gradable | Non |
| Montage | Recessed/Suspended/Surface |
| Emplacement montage | Plafond / Mur |
| Application | Indoor |
| Longueur d'encastrement | 600,0 mm |
| Largeur de montage | 600,0 mm |
| Profondeur d'encastrement | 80,0 mm |
| Module LED remplaçable | Non remplaçable |
| Avec source de lumière | Oui |

Durée de vie

| | |
|---------------------------------|------------------------|
| Durée de vie L70/B50 @ 25 °C | 100000 h ¹⁾ |
| Durée de vie L80/B10 @ 25 °C | 60000 h ¹⁾ |
| Durée de vie L90/B10 @ 25 °C | 35000 h |
| Nombre de cycles de commutation | 50000 |

¹⁾ t[h]: L70 / B50 @ 25 °C (Ta), t[h]: L80 / B10 @ 25 °C (Ta), t[h]: L90 / B10 @ 25 °C (Ta)

Alimentation

| | |
|--|-----------------------------------|
| Courant de sortie | 570 mA |
| Alimentation électronique - Courant d'ondulation de sortie | < 5 % |
| Alimentation recommandée | OSRAM OTI DALI 50/220-240/1A4 NFC |

CERTIFICATS ET NORMES

| | |
|--------------------------------|----------------------|
| Normes | CE / CB / ENEC / EAC |
| Température de surface limitée | Non |
| Résistance aux chocs de balle | Non |

ÉQUIPEMENT / ACCESSOIRES

- Accessoires pour plusieurs options de montage disponibles
- Boîtier de connexion avec bornier 3 fils ou 5 fils inclus
- Crochets de sécurité inclus
- Ballast externe inclus
- Ne convient pas pour une utilisation avec la boîte de conversion d'urgence

TÉLÉCHARGEMENTS

Documents et certificats



User instruction



Addon Technical Information



Packaging insert



Declarations Of Conformity CE

Photométrie et fichiers pour études d'éclairage



IES file (IES)



LDT file (Eulumdat)



ULD file (DIALux)



ROLF file (RELUX)



UGR file (UGR table)



LDC typ cone



LDC typ polar

Fichiers CAD/BIM



BIM_Revit_3D

Fichiers CAD/BIM

CAD_STEP_3D

Textes pour appels d'offres



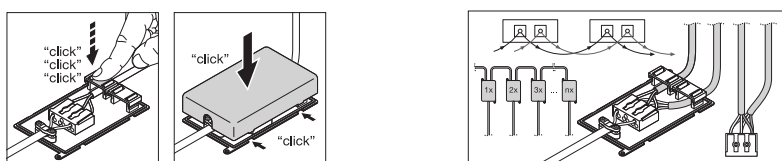
Offres

DONNÉES LOGISTIQUES

| Code produit | Unité d'emballage (Pièces/Unité) | Dimensions (longueur x largeur x hauteur) | Poids approximatif | Volume |
|---------------|----------------------------------|---|--------------------|------------------------|
| 4058075440494 | Etui carton fermé 1 | 52 mm x 647 mm x 719 mm | 2370.00 g | 24.19 dm ³ |
| 4058075440500 | Carton de regroupement 4 | 665 mm x 220 mm x 735 mm | 10848.00 g | 107.53 dm ³ |

Le code produit mentionné décrit la petite quantité d'unité qui peut être commandée. Une unité peut contenir un ou plusieurs produits. Lorsque vous passez la commande, merci de bien vouloir entrer une unité ou un multiple d'une unité.

DÉTAILS COMPLÉMENTAIRES



Références / Liens

– Plus d'informations sur la garantie sous www.ledvance.fr/garantie

AVERTISSEMENT

Sous réserve de modifications. Sauf erreur ou omission. Veuillez à toujours utiliser la version la plus récente.