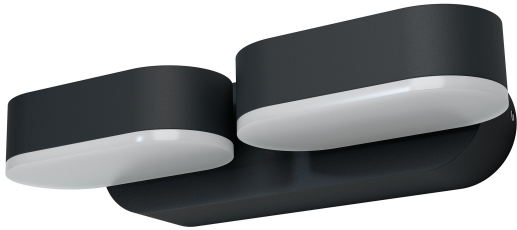


SCHEDA TECNICA DEL PRODOTTO

ENDURA Style Mini Spot II 13.5W Dark Gray

ENDURA® STYLE MINI SPOT | Apparecchi a parete con testa girevole



Aree di applicazione

- Per esterni (IP44)
- Facciate di edifici
- Illuminazione per l'ingresso
- Terrazze, balconi

Vantaggi del prodotto

- Installazione facile e veloce
- Energeticamente efficiente grazie alla tecnologia LED

Caratteristiche del prodotto

- Apparecchi LED per esterni luminosi e funzionali
- Corpo in alluminio pressofuso
- Involucro disponibile in due colori
- Moduli regolabili: angolo di rotazioni di 340°



DATI TECNICI

DATI ELETTRICI

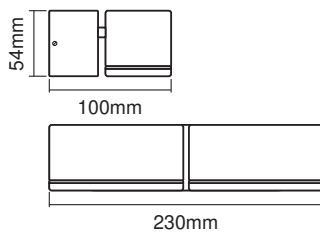
Potenza nominale	13,50 W
Tensione nominale	220...240 V
Frequenza di rete	50...60 Hz
Fattore di potenza λ	> 0,5
Classe di sicurezza	I
Modalità di funzionamento	Mains voltage

Dati fotometrici

Flusso luminoso	630 lm
Flusso luminoso totale delle sorgenti luminose contenute	720 lm
Efficienza luminosa	48 lm/W
Temperatura di colore	3000 K
Colore della luce (descrizione)	Bianco caldo
Indice di resa cromatica Ra	> 80
Standard Deviation of Color Matching	≤ 6 sdc

DIMENSIONI E PESO

Lunghezza	100,00 mm
Larghezza	230,00 mm
Altezza	54,00 mm
Peso prodotto	750,00 g



MATERIALE & COLORI

Colore del prodotto	Grigio scuro
Colore della struttura	Grigio scuro

Materiale del corpo	Aluminum
Materiale della copertura	Polymethylmethacrylate (PMMA)
Contenuto di mercurio nella lampada	0.0 mg

APPLICAZIONE & INSTALLAZIONE

Temperatura ambiente	-20...+40 °C
Temperatura di stoccaggio	-20...+85 °C
Tipo di collegamento	Terminale con vite
Grado di protezione	IP44
Dimmerabile	No
Montaggio tipo	Surface
Posizione di montaggio	Parete
Ambiente applicativo	Outdoor
Larghezza per il montaggio	-
Diametro del foro per il montaggio	-
Profondità di incasso	-
Modulo LED sostituibile	non sostituibile
Con sorgente luminosa	Si

Durata

Durata L70/B50 @ 25 °C	30000 h ¹⁾
Numero cicli accensione / spegnimento	15000

¹⁾ t[h]: L70 / B50 @ 25 °C (Ta), t[h]: L80 / B10 @ 25 °C (Ta), t[h]: L90 / B10 @ 25 °C (Ta)

CERTIFICATI, NORME E DIRETTIVE

Norme	CE / EAC / UKCA
Temperatura di superficie limitata	No

Apparecchiatura / Accessori

– Tutti gli accessori per il montaggio e la connessione inclusi

DOWNLOAD

Documenti e certificati



User instruction

Documenti e certificati

Packaging insert



Declarations Of Conformity CE



Declarations Of Conformity UKCA

DATI LOGISTICI

Codice prodotto	Unità di imballo (Pezzi/unità)	Dimensioni (lunghezza x profondità x altezza)	Peso lordo	Volume
4058075205178	Astuccio 1	115 mm x 302 mm x 148 mm	930.00 g	5.14 dm ³
4058075205185	Cartone di spedizione 6	320 mm x 310 mm x 365 mm	5924.00 g	36.21 dm ³

Il codice prodotto indicato descrive la minore quantità che può essere ordinata. Una unità di spedizione può contenere uno o più di un singolo prodotto. Quando si inserisce un ordine, per la quantità inserire una o più unità di spedizione.

DISCLAIMER

Con riserva di modifiche senza preavviso. Salvo errori o omissioni. Assicurarsi sempre di utilizzare la versione più recente.