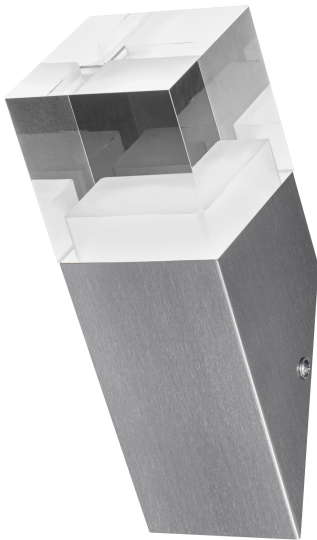


SCHEMA TECNICA DEL PRODOTTO

ENDURA Style Crystal Torch 4.5W

ENDURA STYLE CRYSTAL | Apparecchi a parete in acciaio inossidabile e paletti con illuminazione indiretta



Aree di applicazione

- Facciate di edifici
- Illuminazione per l'ingresso
- Terrazze, balconi

Vantaggi del prodotto

- Installazione facile e veloce
- Energeticamente efficiente grazie alla tecnologia LED

Caratteristiche del prodotto

- Apparecchi LED per esterni luminosi e funzionali
- Disponibile con e senza sensore di movimento
- Corpo in acciaio inossidabile
- Tipo di protezione: IP44



DATI TECNICI

DATI ELETTRICI

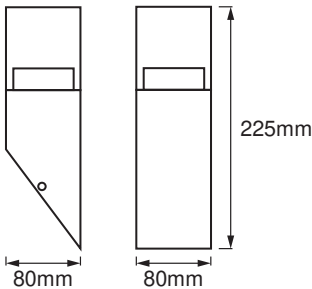
Potenza nominale	4,50 W
Tensione nominale	220...240 V
Frequenza di rete	50...60 Hz
Fattore di potenza λ	> 0,5
Classe di sicurezza	I
Modalità di funzionamento	Mains voltage

Dati fotometrici

Flusso luminoso	400 lm
Flusso luminoso totale delle sorgenti luminose contenute	500 lm
Efficienza luminosa	89 lm/W
Temperatura di colore	3000 K
Colore della luce (descrizione)	Bianco caldo
Indice di resa cromatica Ra	≥ 80
Standard Deviation of Color Matching	< 6 sdcn

DIMENSIONI E PESO

Lunghezza	80,00 mm
Larghezza	80,00 mm
Altezza	225,00 mm
Peso prodotto	860,00 g



MATERIALE & COLORI

Colore del prodotto	Steel
---------------------	-------

Colore della struttura	Steel
Materiale del corpo	Steel
Materiale della copertura	Polymethylmethacrylate (PMMA)
Contenuto di mercurio nella lampada	0.0 mg

APPLICAZIONE & INSTALLAZIONE

Temperatura ambiente	-20...+40 °C
Tipo di collegamento	Terminale, 3-Pole (L, N, PE)
Grado di protezione	IP44
Dimmerabile	No
Montaggio tipo	Surface
Posizione di montaggio	Parete
Ambiente applicativo	Outdoor
Modulo LED sostituibile	non sostituibile
Con sorgente luminosa	Sì

Durata

Durata L70/B50 @ 25 °C	25000 h ¹⁾
Numero cicli accensione / spegnimento	12500

¹⁾ t[h]: L70 / B50 @ 25 °C (Ta), t[h]: L80 / B10 @ 25 °C (Ta), t[h]: L90 / B10 @ 25 °C (Ta)



CERTIFICATI, NORME E DIRETTIVE

Norme	CE / EAC / UKCA
Temperatura di superficie limitata	No

Apparecchiatura / Accessori

– Tutti gli accessori per il montaggio e la connessione inclusi

DOWNLOAD

Documenti e certificati	
	User instruction
	Packaging insert

Documenti e certificati



Declarations Of Conformity CE



Declarations Of Conformity UKCA

DATI LOGISTICI

Codice prodotto	Unità di imballo (Pezzi/unità)	Dimensioni (lunghezza x profondità x altezza)	Peso lordo	Volume
4058075474215	Astuccio 1	107 mm x 107 mm x 249 mm	938.00 g	2.85 dm ³
4058075474222	Cartone di spedizione 6	335 mm x 230 mm x 265 mm	6102.00 g	20.42 dm ³

Il codice prodotto indicato descrive la minore quantità che può essere ordinata. Una unità di spedizione può contenere uno o più di un singolo prodotto. Quando si inserisce un ordine, per la quantità inserire una o più unità di spedizione.

DISCLAIMER

Con riserva di modifiche senza preavviso. Salvo errori o omissioni. Assicurarsi sempre di utilizzare la versione più recente.