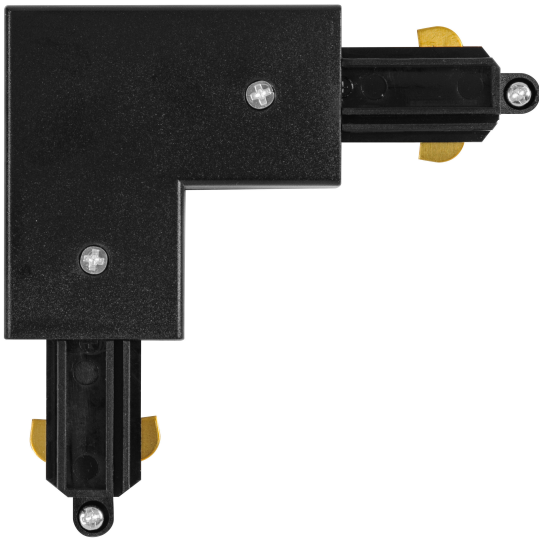


# SCHEDA TECNICA DEL PRODOTTO

## Tracklight Corner Connector Black

Tracklight accessories | Tracklight accessories



### Aree di applicazione

- Cucine, soggiorni, stanze dei bambini o studi
- Aree di ingresso

### Vantaggi del prodotto

- Timeless elegant design
- Materiali di elevata qualità

### Caratteristiche del prodotto

- Customisable modular tracklight system
- Accessories for tracklight system



**DATI TECNICI****DATI ELETTRICI**

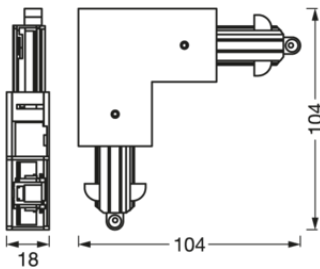
Tensione nominale	220...240 V
Frequenza di rete	50/60 Hz
Classe di sicurezza	I

**Dati fotometrici**

Colore della luce (descrizione)	-
---------------------------------	---

**DIMENSIONI E PESO**

Lunghezza	104,0 mm
Larghezza	104,0 mm
Altezza	18,0 mm
Peso prodotto	60,00 g

**MATERIALE & COLORI**

Colore del prodotto	Nero
Materiale del corpo	Alluminio/Plastica




**APPLICAZIONE & INSTALLAZIONE**

Temperatura ambiente	-20...+40 °C
Grado di protezione	IP20

**CERTIFICATI, NORME E DIRETTIVE**

Norme	CE / UKCA
Resistenza agli urti di un pallone	No

## DOWNLOAD

Documenti e certificati	
	User instruction
	Declarations Of Conformity CE
	Declarations Of Conformity UKCA

## DATI LOGISTICI

Codice prodotto	Unità di imballo (Pezzi/unità)	Dimensioni (lunghezza x profondità x altezza)	Peso lordo	Volume
4058075764064	BAG 1	20 mm x 170 mm x 200 mm	68.00 g	0.68 dm <sup>3</sup>
4058075764071	Cartone di spedizione 50	377 mm x 202 mm x 215 mm	3741.00 g	16.37 dm <sup>3</sup>
4099854114199	Cartone di spedizione 8	180 mm x 120 mm x 175 mm	639.00 g	3.78 dm <sup>3</sup>

Il codice prodotto indicato descrive la minore quantità che può essere ordinata. Una unità di spedizione può contenere uno o più di un singolo prodotto. Quando si inserisce un ordine, per la quantità inserire una o più unità di spedizione.

## DISCLAIMER

Con riserva di modifiche senza preavviso. Salvo errori o omissioni. Assicurarsi sempre di utilizzare la versione più recente.