



CorePro LED PLL



CorePro LED PLL HF 8W 830 4P 2G11

Die CorePro LED PLL Familie ist eine hervorragende LED Alternative für herkömmliche konventionelle Kompaktleuchtstofflampen. Die CorePro LED PLL LED sind wie die konventionellen PL-L/ TC-L Kompaktleuchtstofflampen am EVG (HF) zu betreiben. Mit dieser innovativen LED-Lösung können Sie hohe Energieeinsparungen im Vergleich zu herkömmlichen konventionellen Lösungen erzielen.

Hinweise

- Beim Wechsel auf PLL LED muss überprüft werden, ob die in den Vorschriften geforderten Beleuchtungsstärken eingehalten werden. Wir weisen darauf hin, dass die Gesamtenergieeffizienz und Lichtverteilung einer Anlage von der Bauart der Anlage bestimmt werden.
- PLL LED für EVG sind nicht für den Betrieb an 230V geeignet
- Lampe ist in trockenen Umgebungen einzusetzen und nur in Verbindung mit einer für den Anwendungsbereich zugelassenen Leuchte zu betreiben
- Die CorePro PLL LED ist mit gängigen EVGs von Markenherstellern kompatibel. Bitte prüfen Sie vor Installation die Kompatibilität mit den getesteten EVGs auf der Kompatibilitätsliste unter www.philips.de/LEDtube

Produkt Daten

Allgemeine Eigenschaften		Elektrische Kenndaten	
Socket	2G11 [2G11]	Lichtstrom (Nom)	960 lm
EU RoHS-konform	Ja	Lichtfarbe	Weiß (WH)
Nennlebensdauer (Nom)	30000 h	Ähnlichste Farbtemperatur (Nom)	3000 K
Schaltzyklus	50000	Nennlichtausbeute (nom.)	120 lm/W
Referenz für Lichtstrommessung	Sphere	Farbkonsistenz	<6
Stufe	CorePro	Farbwiedergabeindex (Nom.)	80
Lichttechnische Daten		Restlichtstrom am Ende der Nennlebensdauer (Nom.)	70 %
Farbcode	830 [CCT von 3000 K]		
Ausstrahlungswinkel (Nom)	160 °		

CorePro LED PLL

Power (Rated) (Nom)	8 W
Lampenstrom (max.)	500 mA
Lampenstrom (min.)	150 mA
Startzeit (Nom)	0.5 s
Aufwärmzeit bis 60 % Licht (Nom.)	0.5 s
Leistungsfaktor (Nom)	0.9
Spannung (Nom)	20-60 V

Temperaturkenndaten

Umgebungstemperatur (max.)	45 °C
Umgebungstemperatur (min.)	-20 °C
Lagertemperatur (max)	65 °C
Lagertemperatur (min)	-40 °C
Gehäusetemperatur (max)	70 °C

Dimmen

Dimmbar	Nein
---------	------

Mechanische Kenndaten

Kolbenausführung	Satiniert
Kolbenmaterial	Glass
Produktlänge	200 mm

Kolbenform	Röhre, einseitig gesockelt
------------	----------------------------

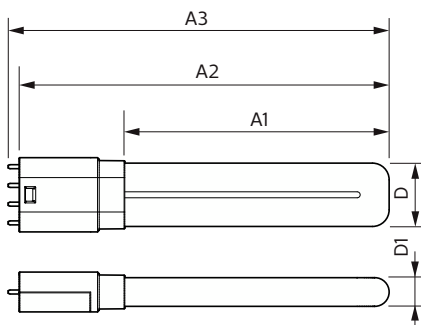
Zulassungen und Anwendungseigenschaften

Energieeffizienzklasse	E
Energiesparendes Produkt	ja
Zeichen & Zertifikate	RoHS compliance TUV CE KEMA-KEUR(DEKRA) Zertifikat
Energieverbrauch kWh/1.000 Std.	8 kWh
EPREL-Registrierungsnummer	1370819

Produktdaten

Gesamt-Produktcode	871951448676800
Bestell-Produktname	CorePro LED PLL HF 8W 830 4P 2G11
EAN/UPC - Produkt	8719514486768
Bestellcode	48676800
Anzahl pro Verpackung	1
SAP-Zähler - Pakete pro Außenkarton	10
SAP-Material	929003578802
Kopie Nettogewicht (Einzelteil)	0.085 kg

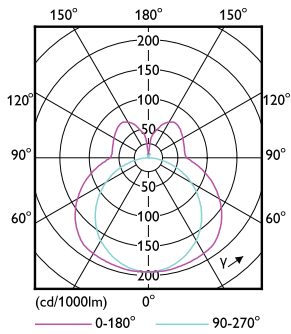
Abmessungsskizzen



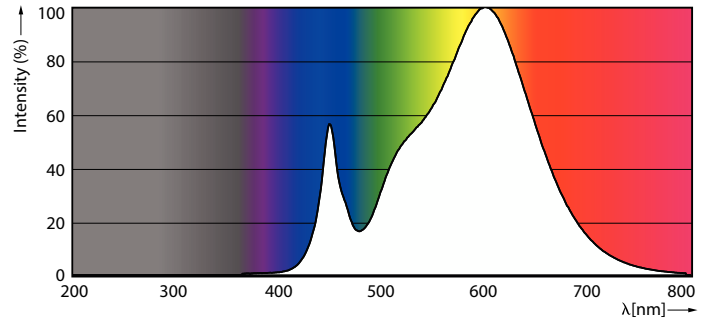
CorePro LED PLL HF 8W 830 4P 2G11

Product	D1	D2	A1	A2	A3
CorePro LED PLL HF 8W 830 4P 2G11	17 mm		155 mm	217 mm	224 mm

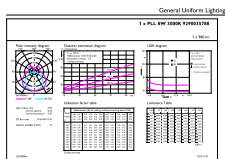
Photometrische Daten



Light Distribution Diagram

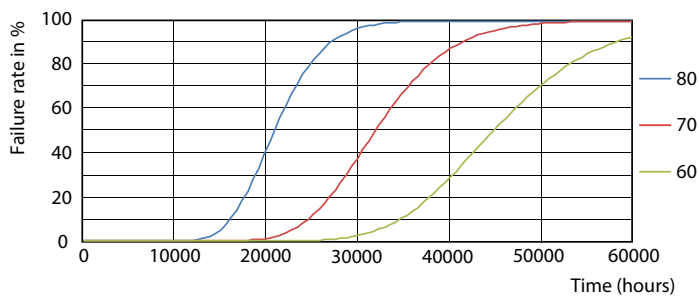


Spectral Power Distribution Colour

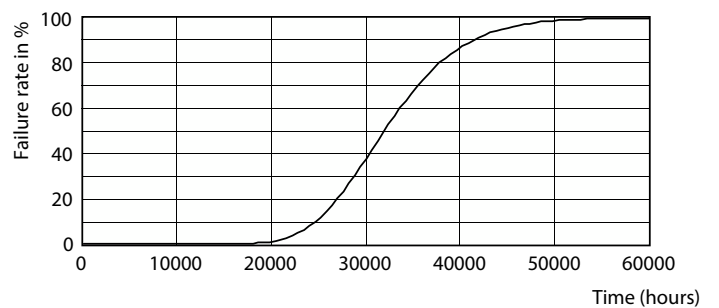


General uniform lighting

Lebensdauer



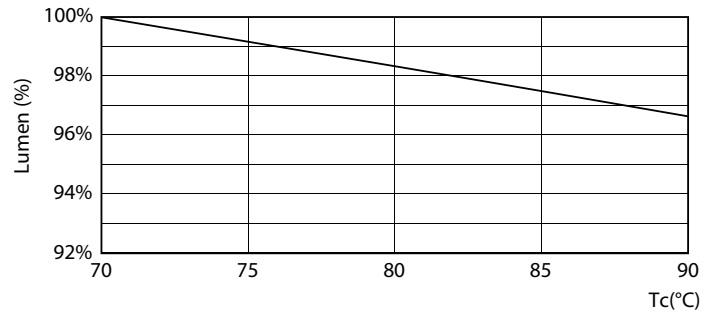
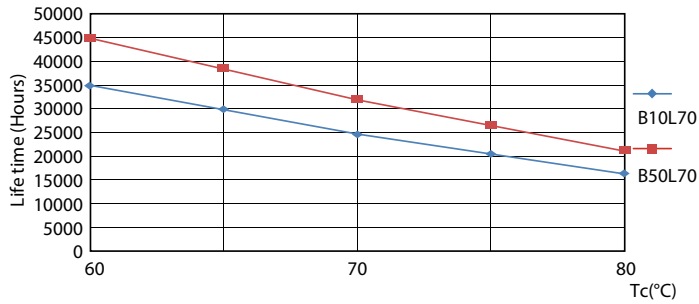
FailureRate



Life Expectancy Diagram

CorePro LED PLL

Lebensdauer



LifetimeVsTc

LumenVsTc



Lumen Maintenance Diagram

