



CorePro LED PLL



CorePro LED PLL HF 24W 840 4P 2G11

Die CorePro LED PLL Familie ist eine hervorragende LED Alternative für herkömmliche konventionelle Kompaktleuchtstofflampen. Die CorePro LED PLL LED sind wie die konventionellen PL-L/ TC-L Kompaktleuchtstofflampen am EVG (HF) oder KVG/230V zu betreiben. Mit dieser innovativen LED-Lösung können Sie hohe Energieeinsparungen im Vergleich zu herkömmlichen konventionellen Lösungen erzielen.

Hinweise

- Beim Wechsel auf PLL LED muss überprüft werden, ob die in den Vorschriften geforderten Beleuchtungsstärken eingehalten werden. Wir weisen darauf hin, dass die Gesamtenergieeffizienz und Lichtverteilung einer Anlage von der Bauart der Anlage bestimmt werden.
- PLL LED für EVG sind nicht für den Betrieb an 230V geeignet
- Lampe ist in trockenen Umgebungen einzusetzen und nur in Verbindung mit einer für den Anwendungsbereich zugelassenen Leuchte zu betreiben
- Die CorePro PLL LED ist mit gängigen EVGs von Markenherstellern kompatibel. Bitte prüfen Sie vor Installation die Kompatibilität mit den getesteten EVGs auf der Kompatibilitätsliste unter www.philips.de/LEDtube

Produkt Daten

Allgemeine Informationen		Lichtfarbe	
Sockel	2G11	Kaltweiß (CW)	
Nennlebensdauer	30'000 Stunde(n)	Nennlichtausbeute (nom.)	141.00 lm/W
Schaltzyklus	50'000	Ähnlichste Farbtemperatur (Nom)	4000 K
Beleuchtungstechnologie	LED	Farbkonsistenz	<6
Referenz für Lichtstrommessung	Sphere	Farbwiedergabeindex (CRI)	83
Lichttechnische Daten		Restlichtstrom am Ende der Nennlebensdauer (Nom.)	70 %
Farbcode	840 [CCT of 4000K]	Photobiologische Sicherheit gemäß EN 62471	RG0
Ausstrahlungswinkel (Nom)	160 Grad	Betrieb und Elektrik	
Lichtstrom	3'400 lm	Netzfrequenz	20000-70000 Hz
		Eingangsfrequenz	20000-70000 Hz

CorePro LED PLL

Energieverbrauch	24 W
Lampenstrom (max.)	600 mA
Lampenstrom (min.)	400 mA
Startzeit (Nom)	0.5 s
Aufwärmzeit bis 60 % Licht	0.5 s
Leistungsfaktor (Bruchteil)	0.9
Spannung (Nom)	53-77 V
LED-Alternative zu Leuchtstofflampenleistung	55 W
Einschaltstrom am Netz	-
Max. Lampenanzahl für MCB Typ B 10 A – Netz	-
Max. Lampenanzahl für MCB Typ B 10 A – KVG-Vorschaltgerät ohne komp. Cap.	-
Max. Lampenanzahl für MCB Typ B 10 A – KVG-Vorschaltgerät mit komp. Cap.	-
Max. Lampenanzahl für MCB Typ B 16 A – Netz	-
Max. Lampenanzahl für MCB Typ B 16 A – KVG-Vorschaltgerät ohne komp. Cap.	-
Max. Lampenanzahl für MCB Typ B 16 A – KVG-Vorschaltgerät mit komp. Cap.	-
Kompatibilität mit Vorschaltgeräten	EVG

Temperatur

Umgebungstemperaturbereich	-20 °C bis 45 °C
Gehäusetemperatur (Nom)	70 °C

Lichtregelung und Dimmen

Dimmbar	Nein
---------	------

Mechanik und Gehäuse

Produktlänge	540 mm
--------------	--------

Kolbenform	PL-L
------------	------

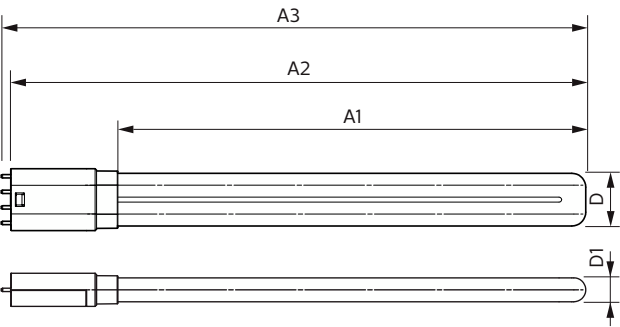
Genehmigung und Anwendung

Energiesparendes Produkt	Ja
Zeichen & Zertifikate	TUV CE Zeichen RoHS konform KEMA-KEUR(DEKRA) Zertifikat
Energieverbrauch kWh/1.000 Std.	24 kWh
EPREL Registrierungsnummer	387356
Energieeffizienzklasse	E
CE-Zeichen	Ja
EU RoHS-konform	Ja

Produktdaten

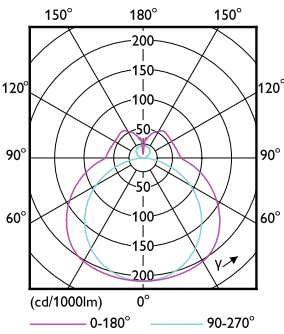
Bestell-Produktname	CorePro LED PLL HF 24W 840 4P 2G11
Gesamtbezeichnung des Produkts	CorePro LED PLL HF 24W 840 4P 2G11
Gesamt-Produktcode	871869682841000
Bestellcode	82841000
Material-Nr. (12NC)	929001920502
Anzahl pro Verpackung	1
Nettogewicht	0.160 kg
EAN/UPC – Produkt/Kiste	8718696828410
Zähler - Pakete pro Außenkarton	10
EAN Umverpackung	8718696828427

Abmessungsskizzen

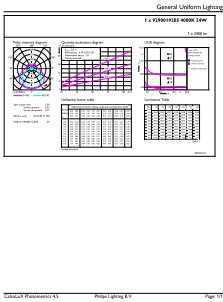


Product	D	D1	A1	A2	A3
CorePro LED PLL HF 24W 840 4P 2G11	37.6 mm	17 mm	453 mm	528.5 mm	535.1 mm

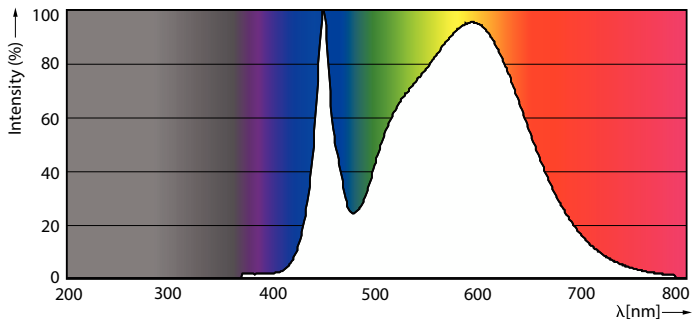
Photometrische Daten



Light Distribution Diagram - CorePro LED PLL HF 24W 840 4P 2G11

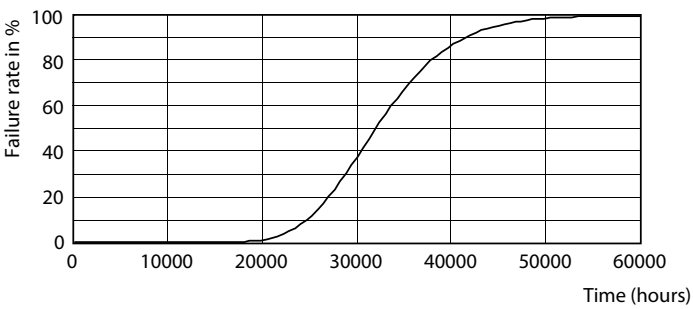
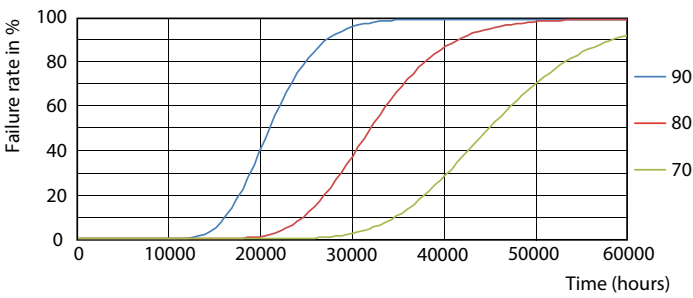


General uniform lighting - CorePro LED PLL HF 24W 840 4P 2G11



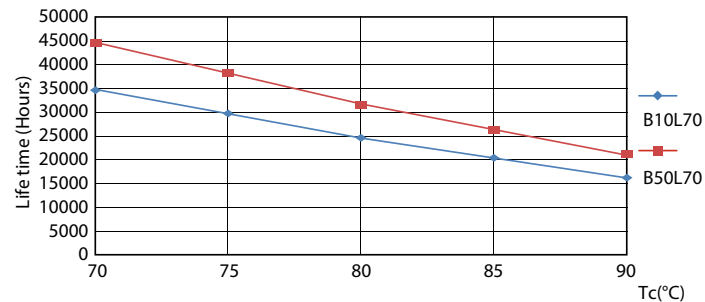
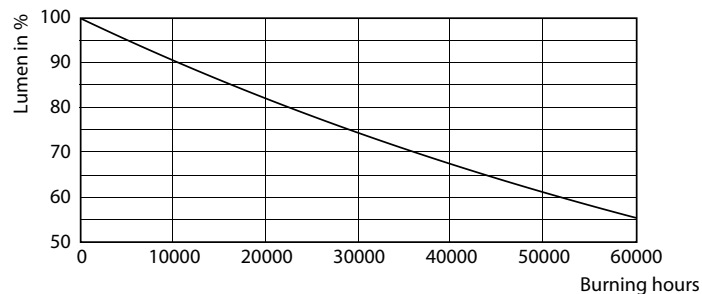
Spectral Power Distribution Colour - CorePro LED PLL HF 24W 840 4P 2G11

Lebensdauer

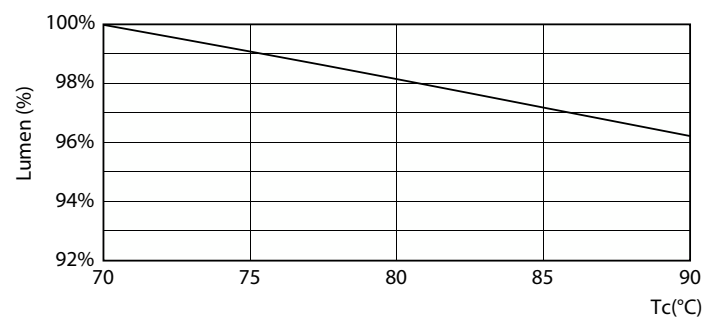


CorePro LED PLL

Lebensdauer



Lumen Maintenance Diagram - CorePro LED PLL HF 24W 840 4P 2G11



Lumen Maintenance Diagram - CorePro LED PLL HF 24W 840 4P 2G11

