



# CorePro LEDtube Universal T8



## CorePro LEDtube UN 1500mm HO 23W840 T8

Die ideale LED-Röhre zum Einstiegspreis mit hohem Lichtstrom für den Elektroinstallateur – immer mit der richtigen LEDtube vor Ort! Die Philips CorePro LEDtube Universal eignet sich hervorragend als Alternative für herkömmliche T8-Leuchtstofflampen und ermöglichen erhebliche Energieeinsparungen – egal ob ein KVG/VVG oder ein EVG vorhanden ist.

### Hinweise

- Zertifizierung inkl. Anforderungen aus der Sicherheitsnorm IEC 62776 für zweiseitig gesockelte Lampen (geprüft durch TÜV Süd)
- Beim Wechsel auf LEDtube muss überprüft werden, ob die in den Vorschriften geforderten Beleuchtungsstärken eingehalten werden.
- Wir weisen darauf hin, dass die Gesamtenergieeffizienz und Lichtverteilung einer Anlage von der Bauart der Anlage bestimmt werden.
- Lampe ist in trockenen Umgebungen einzusetzen und nur in Verbindung mit einer für den Anwendungsbereich zugelassenen Leuchte zu betreiben

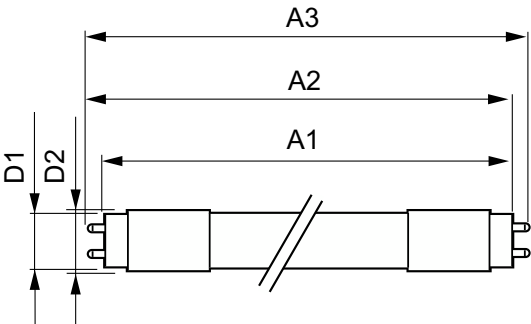
### Produkt Daten

Allgemeine Informationen		Lichtfarbe	
Sockel	G13 [Medium Bi-Pin Fluorescent]	Kaltweiß (CW)	
Nennlebensdauer	50'000 Stunde(n)	Nennlichtausbeute (nom.)	117 lm/W
Schaltzyklus	50'000	Ähnlichste Farbtemperatur (Nom)	4000 K
Beleuchtungstechnologie	LED	Farbkonsistenz	<6
Referenz für Lichtstrommessung	Sphere	Farbwiedergabeindex (CRI)	80
Lichttechnische Daten		Restlichtstrom am Ende der Nennlebensdauer (Nom.)	70 %
Farbcode	840 [CCT of 4000K]	Flackerwert (PstLM) – Flackerwert gemäß EN 61000-3-3	1
Ausstrahlungswinkel (Nom)	240 Grad	Messung der Sichtbarkeit des Stroboskopeffekts (SVM)	0.9
Lichtstrom	2'700 lm		

CorePro LEDtube Universal T8

Photobiologische Sicherheit gemäß EN 62471	RG0
Betrieb und Elektrik	
Netzfrequenz	50 to 60 Hz
Eingangsfrequenz	50 bis 60 Hz
Energieverbrauch	23 W
Lampenstrom (Nom)	130 mA
Startzeit (Nom)	0.5 s
Aufwärmzeit bis 60 % Licht	0.5 s
Leistungsfaktor (Bruchteil)	0.9
Spannung (Nom)	220-240 V
LED-Alternative zu Leuchtstofflampenleistung	58 W
Einschaltstrom am Netz	9.6
Max. Lampenanzahl für MCB Typ B 10 A – Netz	80
Max. Lampenanzahl für MCB Typ B 10 A – KVG-Vorschaltgerät ohne komp. Cap.	80
Max. Lampenanzahl für MCB Typ B 10 A – KVG-Vorschaltgerät mit komp. Cap.	16
Max. Lampenanzahl für MCB Typ B 16 A – Netz	128
Max. Lampenanzahl für MCB Typ B 16 A – KVG-Vorschaltgerät ohne komp. Cap.	128
Max. Lampenanzahl für MCB Typ B 16 A – KVG-Vorschaltgerät mit komp. Cap.	25
Kompatibilität mit Vorschaltgeräten	Universal
Temperatur	
Umgebungstemperaturbereich	-20 °C bis 45 °C
Gehäusetemperatur (Nom)	60 °C
Lichtregelung und Dimmen	
Dimmbar	Nein

Abmessungsskizzen

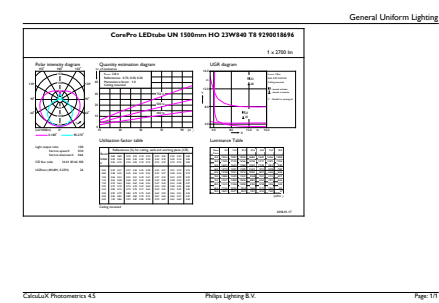


Mechanik und Gehäuse	
Kolbenausführung	Matt
Kolbenmaterial	Glas
Produktlänge	1'500 mm
Kolbenform	T8
Genehmigung und Anwendung	
Energiesparendes Produkt	Ja
Zeichen & Zertifikate	RoHS konform TUV CE Zeichen KEMA-KEUR(DEKRA) Zertifikat
Energieverbrauch kWh/1.000 Std.	23 kWh
EPREL Registrierungsnummer	1315791
Energieeffizienzklasse	E
CE-Zeichen	Ja
EU RoHS-konform	Ja
Produktdaten	
Bestell-Produktname	CorePro LEDtube UN 1500mm HO 23W840 T8
Gesamtbezeichnung des Produkts	CorePro LEDtube UN 1500mm HO 23W840 T8
Gesamt-Produktcode	871869680174100
Bestellcode	80174100
Material-Nr. (12NC)	929001869602
Anzahl pro Verpackung	1
Nettogewicht	0.270 kg
EAN/UPC – Produkt/Kiste	8718696801741
Zähler - Pakete pro Außenkarton	10
EAN Umverpackung	8718696801758

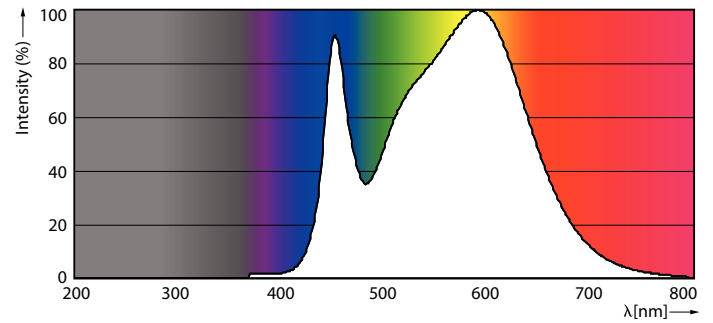
Product	D1	D2	A1	A2	A3
CorePro LEDtube UN 1500mm HO 23W840 T8	27.9 mm	28 mm	1'500 mm	1'505.9 mm	1'514.2 mm

# CorePro LEDtube Universal T8

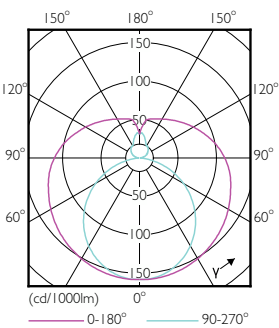
## Photometrische Daten



General uniform lighting - CorePro LEDtube UN 1500mm HO 23W840 T8

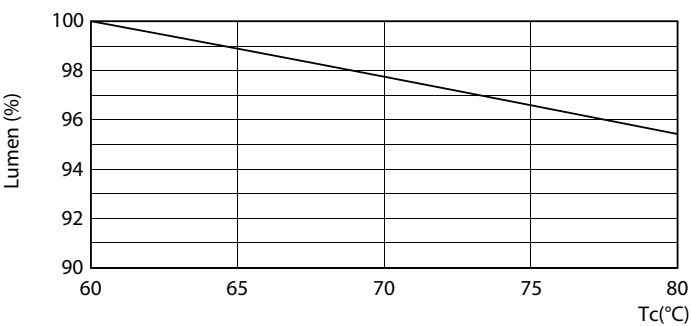


Spectral Power Distribution Colour - CorePro LEDtube UN 1500mm HO 23W840 T8

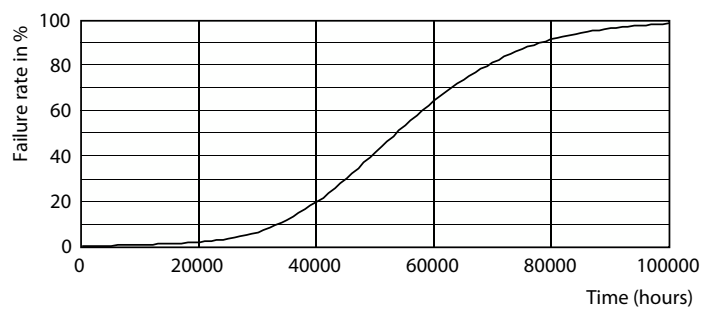


Light Distribution Diagram

## Lebensdauer

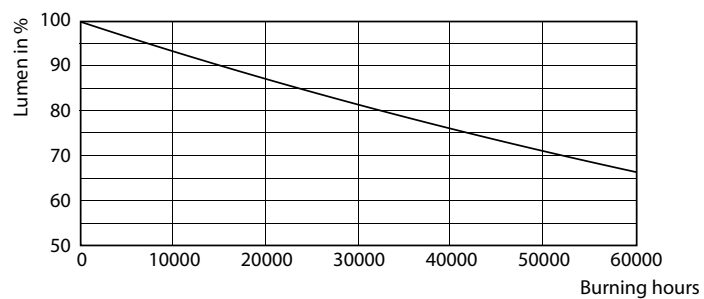
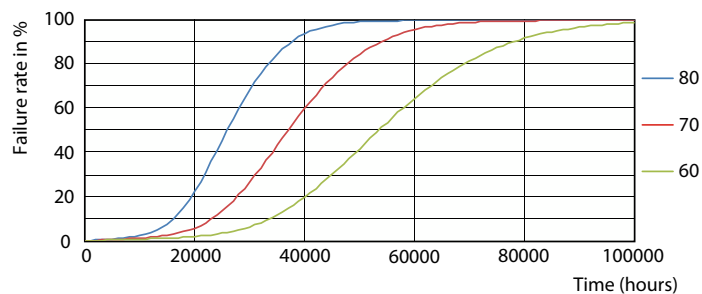
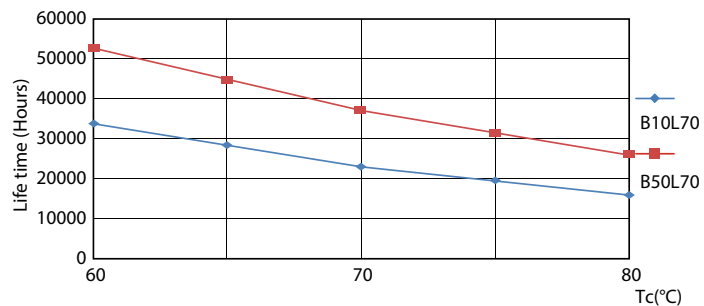


Lumen Maintenance Diagram - CorePro LEDtube UN 1500mm HO 23W840 T8



## CorePro LEDtube Universal T8

### Lebensdauer



Lumen Maintenance Diagram - CorePro LEDtube UN 1500mm HO 23W840 T8

