



MASTER LEDtube T5 230V



MASTER LEDtube 1200mm HO 26W 840 T5

Die Philips MASTER LEDtube T5 220–240V eignen sich hervorragend als Konversionslampe für herkömmliche T5-Leuchtstofflampen und ermöglichen erhebliche Energieeinsparungen gegenüber herkömmlichen T5 Leuchtstofflampen.

Hinweise

- Zertifizierung inkl. Anforderungen aus der Sicherheitsnorm IEC 62776 für zweiseitig gesockelte Lampen (geprüft durch TÜV Süd)
- Beim Wechsel auf LEDtube muss überprüft werden, ob die in den Vorschriften geforderten Beleuchtungsstärken eingehalten werden. Wir
- weisen darauf hin, dass die Gesamtenergieeffizienz und Lichtverteilung einer Anlage von der Bauart der Anlage bestimmt werden.
- Lampe ist in trockenen Umgebungen einzusetzen und nur in Verbindung mit einer für den Anwendungsbereich zugelassenen Leuchte zu
- betreiben
- Bitte beachten Sie die Hinweise zu Konversionslampen (Umverdrahtung) vom ZVEI/VDE unter: <https://www.zvei.org/presse-medien/publikationen/einsatz-von-led-lampen-als-alternative-zu-zweiseitig-gesockelten-leuchtstofflampen-in-leuchten/>

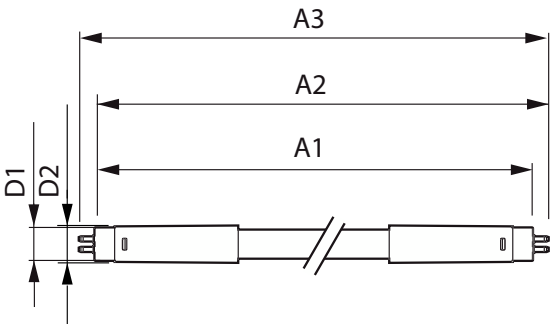
Produkt Daten

| Allgemeine Informationen | | Lichtfarbe | |
|--------------------------------|--------------------|--|----------|
| Sockel | G5 | Kaltweiß (CW) | |
| Nennlebensdauer | 50'000 Stunde(n) | Nennlichtausbeute (nom.) | 150 lm/W |
| Schaltzyklus | 200'000 | Ähnlichste Farbtemperatur (Nom) | 4000 K |
| Beleuchtungstechnologie | LED | Farbkonsistenz | <6 |
| Referenz für Lichtstrommessung | Sphere | Farbwiedergabeindex (CRI) | 80 |
| Lichttechnische Daten | | Restlichtstrom am Ende der Nennlebensdauer (Nom.) | 70 % |
| Farbcode | 840 [CCT of 4000K] | Flackerwert (PstLM) – Flackerwert gemäß EN 61000-3-3 | 1 |
| Ausstrahlungswinkel (Nom) | 200 Grad | Messung der Sichtbarkeit des Stroboskopeffekts (SVM) | 0.4 |
| Lichtstrom | 3'900 lm | | |

MASTER LEDtube T5 230V

| | |
|---|----------------|
| Photobiologische Sicherheit gemäß EN 62471 | RG0 |
| Betrieb und Elektrik | |
| Netzfrequenz | 50 to 60 Hz |
| Eingangsfrequenz | 50 bis 60 Hz |
| Energieverbrauch | 26 W |
| Lampenstrom (Nom) | 125 mA |
| Startzeit (Nom) | 0.5 s |
| Aufwärmzeit bis 60 % Licht | 0.5 s |
| Leistungsfaktor (Bruchteil) | 0.92 |
| Spannung (Nom) | 220-240 V |
| LED-Alternative zu Leuchtstofflampenleistung | 54 W |
| Einschaltstrom am Netz | 20 |
| Max. Lampenanzahl für MCB Typ B 10 A – Netz | 31 |
| Max. Lampenanzahl für MCB Typ B 10 A – KVG-Vorschaltgerät ohne komp. Cap. | - |
| Max. Lampenanzahl für MCB Typ B 10 A – KVG-Vorschaltgerät mit komp. Cap. | - |
| Max. Lampenanzahl für MCB Typ B 16 A – Netz | 50 |
| Max. Lampenanzahl für MCB Typ B 16 A – KVG-Vorschaltgerät ohne komp. Cap. | - |
| Max. Lampenanzahl für MCB Typ B 16 A – KVG-Vorschaltgerät mit komp. Cap. | - |
| Kompatibilität mit Vorschaltgeräten | VVG |
| Temperatur | |
| Umgebungstemperaturbereich | -20 bis +45 °C |
| Gehäusetemperatur (Nom) | 65 °C |
| Lichtregelung und Dimmen | |
| Dimmbar | Nein |

Abmessungsskizzen

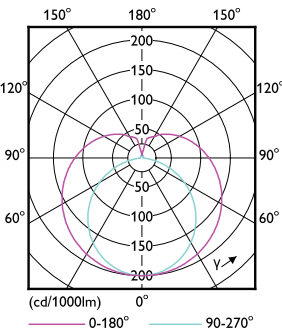


| | |
|----------------------------------|--|
| Mechanik und Gehäuse | |
| Kolbenausführung | Matt |
| Kolbenmaterial | Glas |
| Produktlänge | 1'200 mm |
| Kolbenform | T5 |
| Genehmigung und Anwendung | |
| Energiesparendes Produkt | Ja |
| Zeichen & Zertifikate | RoHS konform TUV CE Zeichen KEMA-KEUR(DEKRA) Zertifikat |
| Energieverbrauch kWh/1.000 Std. | 26 kWh |
| EPREL Registrierungsnummer | 1476416 |
| Energieeffizienzklasse | D |
| CE-Zeichen | Ja |
| EU RoHS-konform | Ja |
| Produktdaten | |
| Bestell-Produktname | MAS LEDtube 1200mm HO 26W 840 T5 |
| Gesamtbezeichnung des Produkts | MASTER LEDtube 1200mm HO 26W 840 T5 |
| Gesamt-Produktcode | 871869681923400 |
| Bestellcode | 81923400 |
| Material-Nr. (12NC) | 929001908602 |
| Anzahl pro Verpackung | 1 |
| Nettogewicht | 0.215 kg |
| EAN/UPC – Produkt/Kiste | 8718696819234 |
| Zähler - Pakete pro Außenkarton | 10 |
| EAN Umverpackung | 8718696819241 |

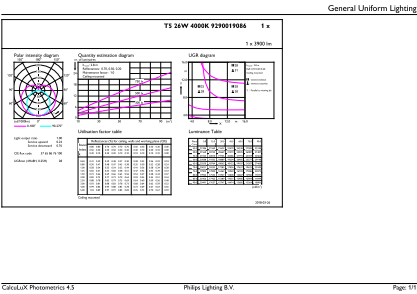
| Product | D1 | D2 | A1 | A2 | A3 |
|----------------------------------|---------|---------|----------|----------|----------|
| MAS LEDtube 1200mm HO 26W 840 T5 | 15.5 mm | 17.1 mm | 1'149 mm | 1'156 mm | 1'163 mm |

MASTER LEDtube T5 230V

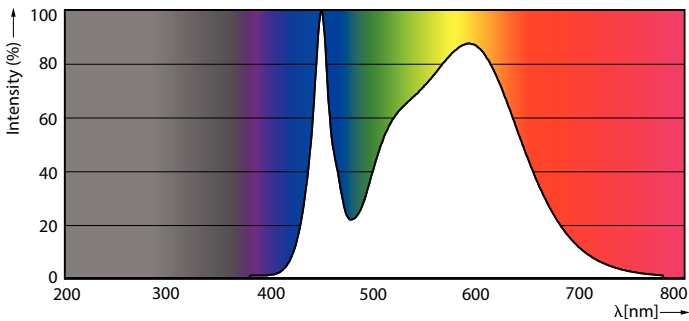
Photometrische Daten



Light Distribution Diagram - MAS LEDtube 1200mm HO 26W 840 T5

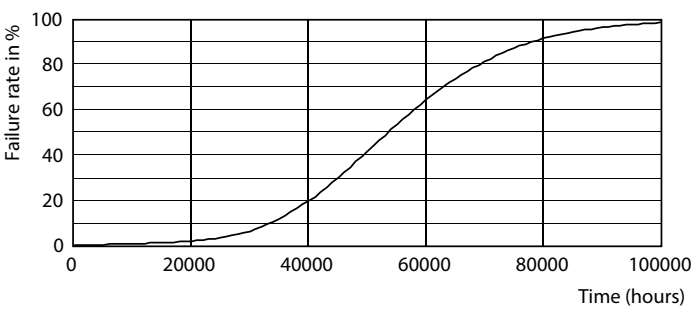
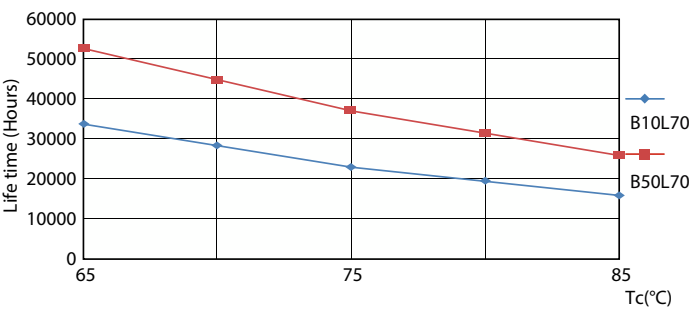


General uniform lighting - MAS LEDtube 1200mm HO 26W 840 T5



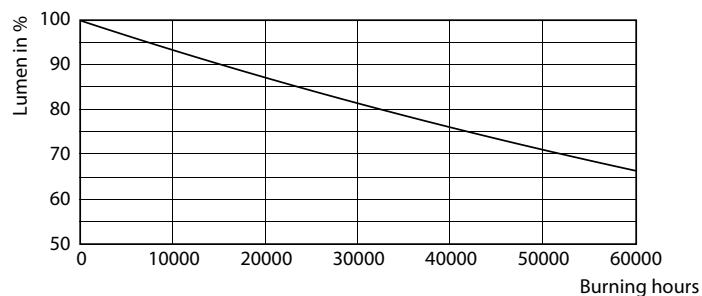
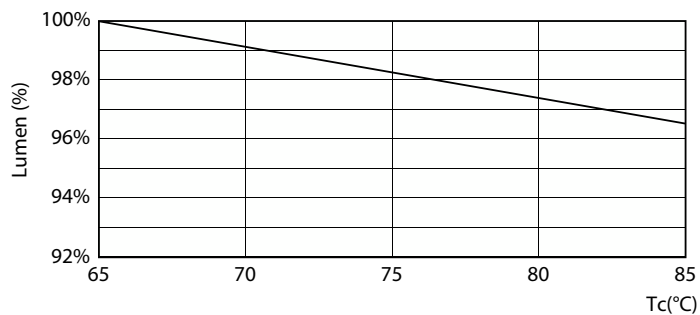
Spectral Power Distribution Colour - MAS LEDtube 1200mm HO 26W 840 T5

Lebensdauer



MASTER LEDtube T5 230V

Lebensdauer



Lumen Maintenance Diagram - MAS LEDtube 1200mm HO 26W 840 T5

Lumen Maintenance Diagram - MAS LEDtube 1200mm HO 26W 840 T5

