

# HSB Hohlwanddose D83

Zeit für den neuen Standard im Leichtbau

LEICHT  
BAU

- ✓ Integrierter Rohrfix – fixiert das Rohr in beide Richtungen

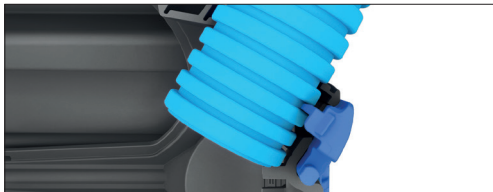
## Durchdacht bis in jede Ecke

Vier grosse Kippfüsse sorgen für soliden Halt der Dose. Ein integrierter Rohrfix fixiert das Rohr in beide Richtungen. Maximierte Zwischenöffnungen und die 100%ige Kompatibilität überzeugen beim Einbau aller Elektroniktypen.

## Merkmale

Bohrloch:	83mm
Rohreinführung:	M20/M25
Farbe:	grau
Diverses:	Plattenstärke 5-40 mm mit integriertem Rohrfix mit 4 grossen Kippfüssen 4 Schrauben allseitig kombinierbar

## Details zur Installation



- Mit integriertem Rohrfix: fixiert in beide Richtungen
- Kein Ablängen des Rohres dank Anschlag



- Maximaler Flansch nimmt grosse Bohrlochtoleranzen auf



Gr. 1x1



Gr. 1x1



Gr. 2x1



Gr. 3x1



Gr. 4x1



Gr. 2x2



Gr. 2x3



Gr. 3x3



## Bestellangaben

Bezeichnung	Varianten	E-No.	Masse (LxBxT)	Einheit
HSB Hohlwanddose D83	Gr. 1x1	372 500 506	83 x 83 x 65 mm	50 Stk.
HSB Hohlwanddose D83	Gr. 2x1	372 500 516	145 x 83 x 65 mm	30 Stk.
HSB Hohlwanddose D83	Gr. 3x1	372 500 526	205 x 83 x 65 mm	20 Stk.
HSB Hohlwanddose D83	Gr. 4x1	372 500 566	265 x 83 x 65 mm	15 Stk.
HSB Hohlwanddose D83	Gr. 2x2	372 500 536	145 x 145 x 65 mm	20 Stk.
HSB Hohlwanddose D83	Gr. 3x2	372 500 546	205 x 145 x 65 mm	10 Stk.
HSB Hohlwanddose D83	Gr. 3x3	372 500 556	205 x 205 x 65 mm	10 Stk.
HSB Hohlwanddose D83, EMV	Gr. 1x1	372 501 506	83 x 83 x 65 mm	1 Stk.